

QUALITY

MAGAZINE

NOTA CENTRAL

**ESG como estratégia corporativa:
integrando sustentabilidade
nas decisões**

A sustentabilidade como bússola
para a tomada de decisões

Lic. Carlos Andrés Alonso

Critérios ESG como
Estratégia Corporativa

Lic. Antonio Quirós Gómez

RSC versus ESG:
uma substituição inevitável

Lic. Lasca Ducas Yanez

A diplomacia científica em ação
com as decisões sustentáveis

Lic. Rocío M. Collantes G.

REPORTAGEM ESPECIAL

Silvia Maria Costa Fracote
Diretora presidente - APROESP

EMPRESA DESTAQUE

SCA CONSULTORES

ENTREVISTA ESPECIAL

**DACIO ALVES VIANA - DIRETOR PRESIDENTE
FACULDADES IPEDE**



LA RED DE MAYOR CRECIMIENTO MUNDIAL

MENTORES GLOBALES RGM

AQUÍ COMIENZA
TU CAMINO A LA
JERARQUIZACIÓN
PROFESIONAL



FORMACIÓN Y CERTIFICACIÓN
ACADEMIA VIRTUAL + CENTROS OFICIALES



02



03



**3 NIVELES
DE CERTIFICACIÓN
PROFESIONAL**

**COMUNIDAD
GLOBAL
DE MENTORES
CERTIFICADOS**

- PRESTIGIO
- OPORTUNIDADES
- BENEFICIOS

Encuentra la información completa en
www.rgmentores.org/certificaciones



ÍNDICE

06 | **PALAVRAS DO CEO**
DANIEL MAXIMILIAN DA COSTA

09 | **A SUSTENTABILIDADE COMO BÚSSOLA PARA A TOMADA DE DECISÕES**
Por: Lic. Carlos Andrés Alonso

12 | **CRITÉRIOS ESG COMO ESTRATÉGIA CORPORATIVA**
Por: Lic. Antonio Quirós Gómez

14 | **RSC VERSUS ESG: UMA SUBSTITUIÇÃO INEVITÁVEL**
Por: Lic. Lasca Ducas Yanez

20 | **A DIPLOMACIA CIENTÍFICA EM AÇÃO COM AS**
Por: Lic. Rocío M. Collantes G.

24 | **ENTREVISTA ESPECIAL**
Dacio Alves Viana
Diretor presidente - FACULDADES IPEDE

29 | **EMPRESA DESTAQUE**
SCA CONSULTORES

33 | **NOTA CENTRAL**
ESG COMO ESTRATEGIA CORPORATIVA: INTEGRANDO SUSTENTABILIDADE NAS DECISÕES

36 | **REPORTAGEM ESPECIAL**
Sílvia Maria Costa Fracote
Diretora presidente - APROESP

40 | **REPORTAGENS**

41 | **VIDA HOME CARE SERVIÇOS DE SAÚDE LTDA**

43 | **GRABO ESTILO**

48 | **FOTO MAX VISAS**

53 | **RNS TECNOLOGIA**

58 | **ARAMAYO ADVOGADOS**

60 | **AMAZON COMUNIC**

63 | **GLORIA HERMSDORF RECHTSANWALTSGESELLSCHAFT MBH**

66 | **EMPRESA PORTUÁRIA DE LUANDA**

70 | **WORLD POST — INDÚSTRIA, COMÉRCIO E SERVIÇOS**

73 | **STUDIO LISS BEAUTY HAIR**

76 | **JUDELCA**

81 | **SQUINTO — ADVOCACIA EMPRESARIAL E MINERAÇÃO**

84 | **DEDETIZADORA ESTRELA**

87 | **CONSULTORES IMPOSITIVOS C&N**

91 | **CONSTRUCTORA PALADA**

95 | **GEOTHRA**

99 | **ASSIS GESTÃO**

103 | **BRADFORD ADVOGADOS**

106 | **ESTRELA GUIA CONSULTORIA E SERVIÇOS**

110 | **CUIDARE**

114 | **TRANSPORTES DE VIDA SAS**

117 | **INSTITUTO FATEAM**

120 | **MAYARA CRISTINA ADVOGADOS**

123 | **SAMEDIL – SERVIÇOS DE ATENDIMENTO MÉDICO**





DANIEL MAXIMILIAN DA COSTA
CEO - LAQI
PUBLISHER - LAQI QUALITY MAGAZINE
daniel@laqi.org

LIC. PAULA PONTES
VICE PRESIDENTE EXECUTIVA
paula@laqi.org

LIC. JUAN LUIS CORREA
DIRETOR GERAL
QUALITY MAGAZINE
jlcorrea@laqi.org

LIC. THIAGO MONTANARI
EDITOR CHEFE
thiago@laqi.org

LIC. LUIS TIZÓN
GERENTE DE SISTEMAS
luis@laqi.org

LIC. LUCAS WILLIAM MACHADO
JORNALISTA
lucas@laqi.org

LIC. GIULIANNA RIOJA
MANAGER - PROJETOS ESPECIAIS
giulianne@laqi.org

LIC. IVANA MILLÁN
COMUNICAÇÃO LAQI
ivana@laqi.org

LIC. KIMBERLY SOUZA
MANAGER - LAQI MEMBERS BRAZIL
kimberly@laqi.org

LIC. IRAIMER GÓMEZ
MANAGER - LAQI MEMBERS LATAM
iraimer@laqi.org

LIC. EMILIO DANINO
LOGÍSTICA INTERNACIONAL
emilio@laqi.org

PALAVRAS DO CEO

Bem-vindos à edição N.º 283 da nossa Quality Magazine!

É com grande entusiasmo que apresento a primeira edição do ano de 2025 da Quality Magazine!

Desta vez, abordamos um tema essencial para o futuro dos negócios e da sociedade: "ESG como estratégia corporativa: integrando sustentabilidade nas decisões". Cada vez mais, as empresas reconhecem que a sustentabilidade precisa estar no centro de suas estratégias, influenciando desde a governança até as operações diárias. Integrar os princípios ESG já não é apenas uma tendência, mas uma necessidade para garantir resiliência, inovação e impacto positivo.

Os desafios globais exigem um novo olhar sobre as práticas empresariais, e organizações que adotam ESG de maneira estruturada fortalecem sua reputação, ampliam oportunidades de mercado e garantem um crescimento sustentável. Nesta edição, destacamos, ainda, 24 perfis de empresas que são verdadeiros exemplos de como a melhoria contínua e a responsabilidade corporativa podem andar lado a lado. São iniciativas inspiradoras que demonstram como é possível crescer sem comprometer o bem-estar social e ambiental.

Espero que esta edição inspire cada um de vocês a refletir sobre o papel transformador das empresas na construção de um mundo mais sustentável. Que 2025 seja um ano de grandes avanços e conquistas. Boa leitura!

Despeço-me com profunda gratidão e estima por cada um de vocês, LAQInoamericanos.

Até breve!

Daniel Maximilian Da Costa
Fundador y CEO
Latin American Quality Institute



Certificamos que

QUALITY MAGAZINE

es socio de la

SOCIEDAD

INTERAMERICANA DE PRENSA

SECRETARIO

PRESIDENTE



ESG COMO ESTRATEGIA CORPORATIVA: INTEGRANDO SUSTENTABILIDADE NAS DECISÕES

A SUSTENTABILIDADE COMO BÚSSOLA PARA A TOMADA DE DECISÕES



Por:
Lic. Carlos Andrés Alonso

A Agenda 2030 apresenta uma oportunidade única para construir um mundo mais justo e sustentável. Para isso, é fundamental a colaboração de todos os atores sociais, especialmente das empresas. Estas devem inovar e desenvolver novos modelos de negócios que não apenas gerem benefícios econômicos, mas também melhorem a qualidade de vida das pessoas e minimizem seus impactos negativos.

Esse novo contexto ampliou a responsabilidade das empresas para além de seus acionistas. Hoje em dia, as companhias devem prestar contas a todos os seus grupos de interesse e construir relações de confiança com eles. Nesse sentido, a reputação é um ativo valioso que também abre portas para novas colaborações e oportunidades de negócios.

A sustentabilidade não é apenas uma responsabilidade, mas também uma fonte de inovação. Ao medir, gerenciar e mitigar os impactos de suas operações, as empresas identificam novas necessidades e oportunidades de mercado. A adoção de práticas sustentáveis, como a utilização de materiais naturais e a redução de emissões, permite que elas se diferenciem e acessem novos segmentos de consumidores.

Integrar a sustentabilidade na tomada de decisões é um investimento de longo prazo. Estudos mostram que empresas sustentáveis alcançam melhores resultados financeiros, reduzem custos e são mais resilientes em momentos de crise. Além disso, ao atrair talentos comprometidos com a sustentabilidade, você



constrói equipes mais motivadas e produtivas. As empresas que não adotarem essa abordagem perderão oportunidades valiosas. O Fórum Econômico Mundial (2025) identificou os principais riscos globais, que incluem eventos climáticos extremos, conflitos e crises econômicas. Diante desse cenário, as empresas devem desenvolver estratégias resilientes que lhes permitam se adaptar a um ambiente cada vez mais volátil. A sustentabilidade surge como um caminho para mitigar esses riscos e fortalecer sua posição no mercado.

Os desafios ambientais de longo prazo, como as mudanças climáticas e a perda de biodiversidade, exigem ações urgentes por parte das empresas. Ao incorporar critérios de sustentabilidade em seu planejamento estratégico, as companhias podem contribuir para a construção de um futuro mais sustentável e resiliente. Além disso, podem inspirar suas cadeias de valor a adotarem práticas mais responsáveis.

A sustentabilidade deve ser uma prioridade em todos os níveis da organização, desde a alta liderança até os funcionários da linha de frente. Ao integrar

a sustentabilidade em todas as áreas da empresa, cria-se uma cultura organizacional mais comprometida e alinhada com os valores da companhia.

As empresas que conseguirem integrar a sustentabilidade em seu DNA estarão mais preparadas para enfrentar os desafios do futuro. Ao promover a inovação e a agilidade, essas companhias poderão se adaptar rapidamente a um ambiente de negócios em constante evolução.

Em conclusão, a sustentabilidade é uma oportunidade única para os empresários. Ao adotar práticas sustentáveis, você não só contribui para um mundo melhor, mas também fortalece seu negócio e garante seu sucesso a longo prazo.

Referências

Global Risk Report 2025, World Economic Forum, 2025. Consultado em <https://es.weforum.org/publications/global-risks-report-2025>



Alta qualidade Alta responsabilidade Alta sustentabilidade

- Embalagens industriais (sacos plásticos).
- Bobinas de filme contrátil (shrink).
- Bobinas de filme para embalagens industriais.



Entre em contato
com nosso time
comercial.
(49) 99928-8546

Alcaplas: transformando hoje o plástico de amanhã.

www.alcaplas.com.br (49) 3441-5300



Conheça nossa linha de Resinas PCR de alta performance

- Resinas PCR rPEBD para filmes contráteis (shrink).
- Resinas PCR rPEBD para filmes industriais.
- Resinas PCR rPEBD para filmes linear stretch.
- Resinas PCR rPEAD para sopro ou injeção.
- Resinas PCR rPP para injeção ou extrusão.



AllGreen, uma linha de produtos das empresas:



Escaneie o QR Code
e acesse nosso site.

www.allgreen.ind.br

CRITÉRIOS ESG COMO ESTRATÉGIA CORPORATIVA



Por:
Lic. Antonio Quirós Gómez

Em um mundo cada vez mais interconectado, as empresas enfrentam uma pressão crescente para adotar práticas que não apenas garantam benefícios econômicos, mas também promovam um impacto positivo no ambiente social e ambiental. Os critérios ESG (Ambientais, Sociais e de Governança) tornaram-se uma ferramenta-chave para orientar essas transformações.

Os critérios ESG são padrões que avaliam o desempenho de uma empresa em três áreas fundamentais:

- Ambientais: incluem o impacto das operações no meio ambiente, a gestão de recursos naturais, a redução de emissões de carbono e o combate às mudanças climáticas.

- Sociais: abordam temas como condições de trabalho, diversidade e inclusão, e a relação com as comunidades locais.

- Governança: focam na estrutura corporativa, ética empresarial, transparência e compliance.

Incorporar critérios ESG não é apenas uma questão de responsabilidade social; é também uma estratégia empresarial sólida. Investidores, consumidores e reguladores valorizam cada vez mais as empresas que demonstram um compromisso genuíno com essas áreas. Por exemplo, estudos mostram que empresas com altos padrões ESG tendem a ser mais resilientes e lucrativas a longo prazo.

A integração de critérios ESG começa com um diagnóstico interno para identificar áreas de melhoria. A partir daí, é essencial estabelecer objetivos mensuráveis e desenvolver políticas que abordem esses temas de forma coerente. Além disso, a comunicação transparente dos avanços em ESG reforça a confiança dos stakeholders.

Os critérios ESG representam uma evolução na forma de fazer negócios, alinhando a lucratividade com o bem-estar social e ambiental. Para as empresas que buscam um futuro sustentável, integrar esses critérios em sua estratégia não é uma opção, mas uma necessidade.

¡Líderes en ingeniería en estructuras!

**+25 años que Bolivia
confía en nosotros!**

La mejor asesoría en R&N >

¡Líderes en geosintéticos!

**Representamos a marcas
líderes mundiales**

Soluciones de Élite >



GRUPO R&N ITOM



GRUPO R&N



+49 01779787750 / +591 72582541 / +595 951 630727



RSC VERSUS ESG: UMA SUBSTITUIÇÃO INEVITÁVEL



Por:
Lic. Lasca Ducas Yanez

Quando abordamos o tema da responsabilidade e sustentabilidade, é inevitável intensificar a formação e a capacitação para criar uma cultura baseada nos critérios do Modelo Q-ESG. Esse modelo desencadeia os efeitos necessários para a sustentabilidade nas decisões e estratégias corporativas primárias.

O tradicional e o convencional ainda são os principais obstáculos para essa incorporação. A Responsabilidade Social Corporativa (RSC) e os critérios Ambientais, Sociais e de Governança (ESG) representam dois enfoques diferentes que tratam

da sustentabilidade empresarial, embora compartilhem aspectos em comum.

Não se trata de apostar na RSC tradicional, mas de adotar um comportamento que, embora motivado pelo interesse próprio na criação de valor econômico, também gere valor para a sociedade. As oportunidades oferecidas por este novo paradigma, focado no desenvolvimento sustentável da economia e dos negócios, podem ser atraentes e rentáveis para as empresas: criando um desenvolvimento estratégico sustentável, ao desenvolver uma vantagem competitiva baseada nos princípios ESG e que atenda às necessidades do cliente; alcançando eficiências operacionais, ao controlar melhor os custos indiretos, como o consumo excessivo de recursos (água, energia, etc.), emissões de gases poluentes e geração de resíduos; e resolvendo problemas relacionados à saúde, segurança e tratamento igualitário dos trabalhadores, entre outros. Trata-se de abordar as externalidades, elementos que antes pareciam estar fora da estrutura empresarial, mas que agora, ao incorporar os princípios de impacto social, ambiental e de boa governança, passam a estar sob o controle da empresa. Essa incorporação

exige o uso de novos métodos de gestão, operações e atividades que permitam benefícios econômicos derivados das eficiências geradas.

O sistema ESG, portanto, é um referencial que, com seus princípios, métricas e ferramentas, permite às organizações empresariais direcionar suas estratégias, transformar seus processos e tomar decisões que melhorem as condições de vida dos cidadãos e as características do ecossistema, ao mesmo tempo que, muito provavelmente, também começam a melhorar suas próprias condições e resultados de negócios.

Vamos lembrar as diferenças entre RSC e ESG:

O que são os critérios ESG?

Essas siglas referem-se às práticas adotadas por uma empresa nas áreas ambiental, social e de governança corporativa. O termo ESG está se popularizando tanto que tem substituído o conceito já amplamente conhecido de RSC (Responsabilidade Social Corporativa), que surgiu em 1999, a partir do Pacto Global das Nações Unidas, para se referir ao compromisso e comportamento responsável e ético das organizações com o ambiente em que operam. O conceito é composto por três dimensões:

- “E” de environmental (ambiental): Refere-se às iniciativas adotadas por uma organização para a preservação do meio ambiente, como ações para combater as mudanças climáticas, gestão

responsável de resíduos, entre outras.

- “S” de social (social): Refere-se às iniciativas desenvolvidas por uma empresa para impactar positivamente as pessoas ao seu redor, como gestão responsável de Recursos Humanos, estratégias de diversidade, equidade e inclusão, políticas de saúde e bem-estar, etc.

- “G” de governance (governança): Refere-se às ações das empresas que as tornam agentes de confiança, garantindo sua viabilidade econômica, por meio de gestão de riscos, políticas de transparência, códigos de conduta, certificações, compliance, etc.

Por que os critérios ESG são importantes?

Integrar os fatores ESG na estratégia da empresa é fundamental para a sustentabilidade de qualquer organização. Vejamos alguns de seus benefícios:

- Gera confiança para acionistas e investidores, construindo relacionamentos sustentáveis ao longo do tempo.

- Melhora a tomada de decisões, ao implementar mecanismos de controle para um desempenho correto e equitativo da liderança, bem como na execução dos planos estratégicos.

- Consolida alianças estratégicas com os principais stakeholders da organização, que se sentem

ouvidos e atendidos, vendo suas preocupações refletidas nas ações da empresa.

- Incrementa a competitividade, através de ideias inovadoras e socialmente responsáveis, permitindo o desenvolvimento de uma vantagem competitiva em relação à concorrência.

- Melhora a imagem e a reputação. Empresas que incorporam os critérios ESG melhoram seu desempenho ao construir confiança, credibilidade, coerência e alinhamento com a sociedade. Por outro lado, aquelas que não adotam essas práticas podem sofrer danos em sua reputação.

- Atrai talentos e aumenta a produtividade. Incorporar os critérios ESG na estratégia de negócios implica uma gestão responsável dos Recursos Humanos, melhorando o sentimento de pertencimento e o NPS da organização, transformando os funcionários nos melhores embaixadores da marca e atraindo e retraindo os melhores talentos.

- Antecipação e gestão de riscos. Ao incluir aspectos legais, sociais, ambientais e econômicos em suas operações, as empresas melhoram a qualidade de seus serviços e colaboram para a estabilidade do mercado.

- Alinhamento com os Objetivos de Desenvolvimento Sustentável (ODS). A inclusão dos critérios ESG tem um impacto indiscutível nos ODS definidos pelas Nações Unidas, conectando a empresa às metas de desenvolvimento sustentável e contribuindo para sua concretização.

- Acesso a financiamentos. Os critérios extra-financeiros (éticos, sociais e ambientais) têm ganhado cada vez mais importância para obter financiamento. Os investidores estão valorizando mais esses fatores, assim como os órgãos governamentais, que exigem sua adoção para concessão de subsídios e benefícios.

- Por último, mas não menos importante: melhora os resultados econômicos. Empresas que incorporam critérios ESG e comunicam isso por seus canais ganham uma licença social para operar, conquistando a confiança de clientes e consumidores. Além disso, um comportamento responsável promove a melhoria contínua do sistema de gestão, podendo levar à redução de custos ou aumento de receitas.

A RSC foca em como as empresas podem contribuir, por meio de comportamentos responsáveis, para o bem-estar social e ambiental, indo além do desempenho econômico.

Embora, nos últimos anos, ninguém tenha duvidado do caráter essencial da RSC para a sustentabilidade empresarial, ela ainda abrangia uma ampla gama de iniciativas voluntárias para impactar positivamente o ambiente e as pessoas.

Por outro lado, os critérios ESG vão um passo além, incorporando duas novas variáveis: riscos e oportunidades associados aos aspectos ambientais, sociais e de governança, sendo crucial a medição desses padrões e a aplicação de uma boa governança corporativa. Em outras palavras, não se trata apenas de ser responsável, mas de monitorar as ações e quantificar seus impactos social e econômico. Como analisado, essas siglas tornaram-se imprescindíveis para analistas financeiros que avaliam o desempenho a longo prazo das empresas. À luz dessas definições, podemos dizer que a RSC cria uma base ou ponto de partida para o design de critérios ESG mais avançados.

Em suma, enquanto a RSC se concentra na contribuição das empresas para o bem-estar social e ambiental, sendo uma variável que torna as organizações mais ou menos responsáveis, os critérios ESG pressupõem essa contribuição de valor, incorporando a medição de riscos e oportunidades associados à

sustentabilidade financeira e ao desempenho de longo prazo.

É por isso que os critérios ESG estão substituindo a terminologia "RSC", sendo mais abrangentes, integrando a medição e a boa governança corporativa como variáveis estratégicas para construir relações de longo prazo com acionistas, investidores e outros grupos de interesse.

Nos próximos anos, estaremos empenhados em adotar e aplicar esses Critérios do Modelo Q-ESG e abandonar a cultura da RSC, supondo que essa seja a decisão mais prudente após os efeitos das sequelas econômicas, laborais e sociais da crise financeira de 2008, que ainda estão presentes e foram agravadas pela crise gerada pela pandemia da Covid-19. Aos já conhecidos desafios ambientais (mudanças climáticas, perda de biodiversidade, poluição do ar, acesso à água), somaram-se outros, principalmente de caráter socioeconômico, como: desemprego, perda de poder aquisitivo das famílias, elevado percentual da população em risco de pobreza e suas novas manifestações, desigualdade de oportunidades no acesso à educação (causada, entre outros fatores, pela exclusão digital), além dos fluxos migratórios descontrolados.

O setor empresarial está cada vez

mais ciente de seu papel como agente de mudança em relação a essas problemáticas e de como deve abordá-las por meio de sua cadeia de valor. Ou seja, desde as capacidades de seus funcionários, o desenvolvimento de seus negócios, a interação com clientes e fornecedores, as políticas de investimento ou sua própria atuação na comunidade. Convidamos empresários e líderes gerenciais a encurtar esse investimento de tempo incorporando mentores especialistas na área, colaborando como agentes de mudança na forma de fazer as coisas que foram desenvolvidas até agora, mudando esquemas obsoletos e ativando imediatamente o processo de mudança que é necessário. Estamos apostando em ter uma porcentagem maior de empresas a partir deste novo ano de 2025 que adotem o Modelo Q-ESG e continuem inspirando negócios responsáveis e sustentáveis.

A minha intenção, através destas breves linhas, é fornecer uma pequena orientação com uma base de pesquisa consciente das necessidades da Empresa, dos Colaboradores, da comunidade global e do planeta em geral.

Encerro este tópico de hoje, com esta frase emblemática de Albert Einstein, que resume o ponto transcendental em que

nos encontramos, em relação ao problema ambiental atual: "O mundo é um lugar perigoso de se viver, não por causa daqueles que fazem o mal, mas sim por causa daqueles que observam e deixam o mal acontecer."

Referências:

Carlos Ballesteros y José María Elola Oca. Modelo ESG: El medioambiente, la sociedad y el buen gobierno, claves de la empresa actual.

Fundación Adecco. Por qué los criterios ESG están desbancando a las siglas RSC.

Antonio Alcocer. Responsabilidad Social Corporativa, Desarrollo Sostenible y Objetivo Empresarial. Lasca Ducas Yanez. Sugestões: «The Gold Integral Mentoring Program».



Únete a la familia a3p

Como DISTRIBUIDOR AUTORIZADO

Disfruta de increíbles márgenes de ganancia, que van desde un 30% hasta un impresionante 70%.



Contacto:

+52 55 8021 3065

55 4440 5888



a3pImperlantaOficial



www.a3p.mx

a3p

A DIPLOMACIA CIENTÍFICA EM AÇÃO COM AS DECISÕES SUSTENTÁVEIS



Por:
Lic. Rocío M. Collantes G

1. Definição de Diplomacia Científica

A Diplomacia Científica pode ser definida como o uso da ciência, tecnologia e inovação nas relações internacionais para abordar questões globais, como as mudanças climáticas, a saúde e a sustentabilidade. Segundo Lemaître (2017), a Diplomacia Científica é uma estratégia chave para a construção de confiança entre os países, onde o intercâmbio de conhecimento é uma ferramenta fundamental para a resolução de problemas comuns. “A Diplomacia Científica fomenta um diálogo entre cientistas e

responsáveis por políticas para integrar o conhecimento científico nas decisões políticas, criando pontes entre a ciência e as políticas públicas” (Lemaître, 2017, p. 22).

2. A relação entre Diplomacia Científica e decisões sustentáveis

As decisões sustentáveis exigem uma abordagem integral que considere não apenas os aspectos econômicos, mas também os sociais, culturais e ambientais. A ciência desempenha um papel fundamental nesse processo, pois fornece dados e evidências que podem orientar as decisões políticas rumo à sustentabilidade a longo prazo. Segundo Haas (2020), decisões baseadas em ciência podem levar a políticas mais eficazes e com maior impacto positivo na sustentabilidade global.

“A integração da ciência na diplomacia internacional e na formulação de políticas é crucial para alcançar objetivos de sustentabilidade. Sem evidências científicas, as políticas podem ser ineficazes ou até contraproducentes” (Haas, 2020, p. 56).

3. Exemplos de Diplomacia Científica em ação

Um exemplo claro de Diplomacia Científica em ação é o Protocolo de Kioto e o Acordo de Paris

sobre as mudanças climáticas, onde a comunidade científica global desempenha um papel fundamental ao fornecer dados e previsões climáticas que sustentam as decisões políticas. Nesses acordos, os países se comprometem em nível global a mitigar os efeitos das mudanças climáticas, com base em dados científicos que demonstram sua urgência.

Além disso, iniciativas como o Painel Intergovernamental sobre Mudanças Climáticas (IPCC, por sua sigla em inglês) permitem que os governos tenham acesso a avaliações científicas periódicas sobre as mudanças climáticas, apoiando a criação de políticas informadas e sustentáveis em nível internacional.

4. Desafios da Diplomacia Científica

Embora a Diplomacia Científica ofereça grandes oportunidades, também enfrenta desafios. A falta de acesso equitativo à informação científica, as barreiras políticas e as diferenças culturais entre os países podem dificultar a implementação efetiva de soluções baseadas na ciência. Segundo Funtowicz e Ravetz (1993), abordagens científicas tradicionais frequentemente não se alinham com as realidades políticas e culturais dos países em desenvolvimento, o que pode gerar resistências e desacordos.

“A formulação de decisões científicas em um contexto global deve se adaptar às especificidades locais e regionais para ser eficaz. Abordagens homogêneas frequentemente

não são suficientes para enfrentar as diversas realidades do mundo” (Funtowicz & Ravetz, 1993, p. 110).

5. A Carta da Terra e seu enfoque na sustentabilidade global

A Carta da Terra estabelece um conjunto de princípios éticos e de responsabilidade coletiva para promover o respeito pela natureza, pelos direitos humanos e pela equidade social. Por meio de 16 princípios fundamentais, ela incentiva a cooperação internacional, a justiça social, o respeito à biodiversidade e a proteção do planeta. A sustentabilidade, entendida a partir de uma perspectiva holística, é o eixo central da Carta, alinhada aos desafios globais enfrentados pela humanidade, como as mudanças climáticas, a perda da biodiversidade e a pobreza.

Segundo Gorbachev (2000), que foi um dos principais defensores da Carta, este documento busca “redefinir a maneira como os seres humanos se relacionam com a Terra, construindo uma nova ética global desolidariedade e responsabilidade”. “A Carta da Terra não é apenas um conjunto de princípios, mas um chamado à ação para transformar a sociedade em direção a um desenvolvimento mais equitativo e sustentável” (Gorbachev, 2000, p. 8).

6. Diplomacia científica e a Carta da Terra

A Diplomacia Científica desempenha um papel essencial na promoção dos princípios da Carta da Terra, já que as decisões sustentáveis

requerem uma base científica sólida para serem implementadas de forma eficaz. A ciência fornece as evidências e ferramentas necessárias para compreender os impactos ambientais das atividades humanas e para desenvolver políticas que respeitem os limites do planeta.

Segundo Pielke (2010), a Diplomacia Científica facilita a cooperação entre cientistas e governos, fundamental para tomar decisões baseadas no conhecimento. Isso é especialmente relevante ao abordar desafios globais que exigem cooperação internacional, como estabelecido pela Carta da Terra.

“A Diplomacia Científica permite que o conhecimento se torne um instrumento de mudança política, alinhando a ciência às políticas globais de sustentabilidade” (Pielke, 2010, p. 45).

O exemplo da cooperação internacional nas mudanças climáticas é um dos cenários mais visíveis onde a ciência e a diplomacia se entrelaçam para promover o cumprimento dos princípios da Carta da Terra. A criação do Acordo de Paris é um resultado direto da colaboração científica internacional para enfrentar o aquecimento global e suas consequências.

7. A ciência como pilar para a implementação da Carta da Terra

Um dos princípios-chave da Carta da Terra é a “integração das dimensões ambiental, econômica, social e cultural em

todas as decisões”. Isso exige uma abordagem multidisciplinar, e a Diplomacia Científica pode oferecer a ponte necessária para que o conhecimento científico oriente políticas internacionais e nacionais rumo a objetivos sustentáveis.

Por exemplo, Sachs (2015) destaca que a ciência é indispensável para decisões políticas que permitam alcançar os Objetivos de Desenvolvimento Sustentável (ODS), pois fornece os dados necessários para compreender os impactos das atividades humanas sobre o meio ambiente, a saúde e a equidade.

“A ciência é a base de toda política sustentável, e a Diplomacia Científica é o canal que facilita a integração desse conhecimento nos processos de tomada de decisão internacional” (Sachs, 2015, p. 130).

8. Desafios e oportunidades da Diplomacia Científica no contexto da Carta da Terra

Embora a Diplomacia Científica ofereça grandes oportunidades, também enfrenta desafios. As diferenças culturais e políticas entre os países, a falta de acesso à tecnologia e a resistência a mudanças econômicas e sociais podem dificultar a implementação das recomendações da Carta da Terra.

No entanto, segundo Lemaître (2017), a Diplomacia Científica também oferece oportunidades para superar esses obstáculos por meio do estabelecimento de plataformas de colaboração

científica internacional, como o Painel Intergovernamental sobre Mudanças Climáticas (IPCC), que contribui para a adoção de políticas informadas baseadas na ciência.

“A Diplomacia Científica, ao facilitar o intercâmbio de conhecimentos e melhores práticas, pode ajudar a superar as barreiras geopolíticas e culturais que dificultam a implementação dos princípios da Carta da Terra” (Lemaître, 2017, p. 24).

Conclusões

A Diplomacia Científica é essencial para promover decisões sustentáveis, pois estabelece uma ponte entre o conhecimento científico e a política internacional. No entanto, a implementação de decisões baseadas na ciência exige uma colaboração contínua e uma abordagem flexível que considere as particularidades de cada país. Acordos internacionais, como o Acordo de Paris, e os esforços conjuntos para combater as mudanças climáticas mostram como a ciência pode ser um veículo para soluções sustentáveis em nível global.

A Carta da Terra e a Diplomacia Científica estão intrinsecamente ligadas, pois ambas buscam um futuro mais justo e sustentável para o planeta. A Diplomacia Científica desempenha um papel-chave ao fornecer os conhecimentos e ferramentas necessários para implementar os princípios da Carta, especialmente no que diz respeito à sustentabilidade e à cooperação internacional. Embora existam desafios, a ciência continua

sendo uma ferramenta poderosa para a tomada de decisões que promovam o bem-estar global e a proteção do meio ambiente.

Entreguemose este legado às futuras gerações, para que aprendam a importância e o conceito de amar e proteger nossa Mãe Terra, com Diplomacia, Cooperação Internacional e Educação com Ética e Valores, e com Negócios Ecosustentáveis.

Referências

- Funtowicz, S. O., & Ravetz, J. R. (1993). Science for the post-normal age. *Futures*, 25(7), 739-755.
- Gorbachev, M. (2000). La Carta de la Tierra: Un llamado a la acción global. *Earth Charter Initiative*.
- Haas, P. M. (2020). Science and Diplomacy: A New Front in International Relations. *Journal of Global Policy*, 34(4), 51-67.
- Lemaître, A. (2017). Diplomacia científica: Una herramienta para la cooperación internacional. *Revista Internacional de Ciencia y Diplomacia*, 12(3), 15-30.
- Pielke, R. A. (2010). The Science and Diplomacy of Climate Change: An Assessment of the IPCC and the Role of Scientific Information in Global Policy. *The Annual Review of Political Science*, 13(1), 35-48.
- Sachs, J. D. (2015). *The Age of Sustainable Development*. Columbia University Press.

ENTREVISTA ESPECIAL



FACULDADES IPEDE

FACULDADES IPEDE



Dacio Alves Viana
Diretor presidente - Faculdades Ipede

instituição, o foco na qualidade não é apenas uma questão de oferta de serviços educacionais, mas uma gestão estratégica que permeia todas as atividades da organização, garantindo uma operação eficiente e a satisfação de seus alunos e colaboradores.

De acordo com Dacio, a qualidade é um dos pilares essenciais para o sucesso do IPEDE: “A empresa se compromete com a Qualidade Total em suas operações através de diversos princípios e práticas fundamentais.” A implementação dessa filosofia se dá por meio de uma sólida cultura organizacional que valoriza a qualidade em todos os níveis, desde a alta administração até as atividades operacionais do dia a dia. “Fomentando uma cultura interna que valoriza a qualidade em todos os níveis da organização, desde a alta administração até o chão de fábrica”, completa.

Com compromisso com a qualidade, sustentabilidade e responsabilidade social, o IPEDE contribui para o desenvolvimento e construção de um futuro mais justo e consciente

O Instituto Pedreirense de Educação e Extensão – IPEDE, localizado em Pedreiras (MA), destaca-se por seu compromisso com a qualidade e a sustentabilidade em todas as suas operações. A instituição não só investe em educação superior de excelência, como também adota práticas que visam promover a responsabilidade social e ambiental. Segundo Dacio Alves Viana, diretor presidente da

O IPEDE adota práticas eficazes como a implementação de sistemas de gestão da qualidade, como a ISO 9001, o que assegura que todos os processos sejam realizados de forma padronizada e eficiente. Além disso, a empresa investe constantemente na capacitação de seus colaboradores, promovendo treinamentos que garantem que todos estejam alinhados com as melhores práticas de qualidade. “Investindo no desenvolvimento contínuo dos colaboradores, proporcionando treinamentos e capacitações específicas em qualidade para que todos entendam seu papel na busca pela excelência”, elenca.



Compromisso com os ODS

Com a crescente importância dos Objetivos de Desenvolvimento Sustentável (ODS), o IPEDE tem se posicionado ativamente para contribuir com esse movimento global. Dacio destaca que a empresa adota uma série de práticas em linha com os ODS, especialmente nas áreas de sustentabilidade ambiental e responsabilidade social. “A empresa demonstra seu compromisso com a Agenda dos Objetivos de Desenvolvimento Sustentável (ODS) de diversas maneiras, seja a partir de práticas de Responsabilidade Social, al implementar programas e iniciativas que promovem o bem-estar social e econômico das comunidades onde opera; com sustentabilidade ambiental, ao adotar práticas sustentáveis em suas operações; ou com Inclusão e Diversidade, promovendo um ambiente inclusivo e diversificado

dentro da empresa, entre outras muitas ações”, afirma.

Em relação à sustentabilidade, o IPEDE implementa ações práticas, como a utilização de energias renováveis e a adoção de políticas que visam a redução de sua pegada de carbono. Dacio reforça que a empresa também investe em parcerias com outras organizações para alcançar melhores resultados em sua jornada sustentável.

O IPEDE também demonstra um compromisso claro com a preservação ambiental. Dacio detalha as várias iniciativas que a empresa implementa para minimizar seu impacto sobre o meio ambiente, incluindo a gestão de resíduos e o uso eficiente de recursos naturais. Ele explica que a empresa demonstra seu compromisso com a sustentabilidade ambiental através das seguintes ações: Gestão

de Resíduos, Eficiência Energética, Conservação de Água, Minimização de Emissões e Biodiversidade e Paisagismo Sustentável.

Essas práticas não só contribuem para a preservação ambiental, mas também fortalecem a imagem da empresa como uma organização responsável e comprometida com o futuro. Além disso, promove a conscientização ambiental entre seus colaboradores e comunidades locais, garantindo que todos estejam engajados na causa. “Promoção de programas de educação ambiental entre funcionários e comunidades locais, incentivando práticas sustentáveis e a conscientização sobre a importância da proteção ambiental”, comenta.

Responsabilidade Social

A Responsabilidade Social Corporativa é um valor essencial para o IPEDE. A empresa adota políticas que promovem a inclusão, o desenvolvimento comunitário e o voluntariado corporativo. O diretor comenta que a empresa implementa políticas de Responsabilidade Social Corporativa através de iniciativas e compromissos voluntários inclusão e diversidade, desenvolvimento comunitário, voluntariado corporativo, ética nos negócios.

A ética no ambiente corporativo é um aspecto central para o IPEDE, e a empresa assegura que todas as suas operações sejam conduzidas de acordo com altos padrões de conduta ética. “Adota práticas empresariais éticas em todas as suas operações, desde relações com fornecedores até a gestão de clientes e investidores. Isso

inclui transparência nas transações comerciais, combate à corrupção e respeito aos direitos humanos em toda a cadeia de valor”, destaca.

A adoção da agenda ESG (Ambiental, Social e de Governança) é outro compromisso para a instituição, que almeja garantir que suas práticas empresariais atendam aos mais altos padrões de responsabilidade. O diretor esclarece como a empresa tem implementado essas práticas. “Demonstramos um compromisso claro com a agenda ESG através das seguintes práticas e iniciativas: Gestão de Emissões e Resíduos, Conservação de Recursos Naturais, Inclusão e Diversidade, Desenvolvimento Comunitário, Ética nos Negócios, Gestão de Riscos.” Essas ações não só visam melhorar a imagem da empresa, mas também assegurar a conformidade com as





regulamentações, reduzir riscos e melhorar a eficiência operacional.

A implementação de políticas de compliance é essencial para a longevidade e sustentabilidade do IPEDE. O diretor presidente comenta que a empresa implementa o compliance de diversas maneiras para assegurar a legalidade, ética e eficiência em suas operações. Através de políticas claras, treinamentos contínuos e sistemas de monitoramento, garante que todos os aspectos de sua operação estejam em conformidade com as leis e regulamentos, minimizando riscos legais e fortalecendo sua reputação.

Ao concluir, Dacio destaca que a ética e a conformidade, além de práticas legais, são componentes fundamentais para o sucesso sustentável da organização: "O compliance não apenas assegura a conformidade legal, mas também fortalece a cultura organizacional, melhora a eficiência e confiança dos stakeholders, sustentando o sucesso e crescimento sustentável da empresa no longo prazo".



EMPRESA DESTAQUE



SCA CONSULTORES

SCA CONSULTORES



Roberto Felimone
Diretor geral

A SCA Consultores, LDA é uma empresa de consultoria que atua nas áreas de contabilidade, auditoria e recursos humanos, localizada em Moçambique. Fundada em 7 de julho de 1998, a empresa iniciou suas operações com apenas oito trabalhadores, atendendo a seis clientes. Hoje, com mais de 100 clientes e 70 colaboradores, a SCA tem consolidado seu nome no mercado moçambicano, oferecendo serviços de excelência para apoiar empresas na gestão financeira e de pessoas.

De acordo com Roberto Felimone, diretor geral da SCA Consultores, a busca pela qualidade total é notória em todas as operações da empresa.

Ele explica que a organização adota uma estratégia robusta, planejando e envolvendo todos os colaboradores nas atividades do dia a dia. “A SCA Consultores, para garantir a qualidade total em suas operações, segue um planejamento, envolve todos os colaboradores, define e traça estratégias de atuação, compromete-se com a melhoria contínua, tem suas metas e objetivos traçados”, afirma. Esse compromisso com a excelência está presente em todos os níveis da organização, garantindo que cada membro da equipe contribua para os objetivos da empresa.

A empresa também se compromete com a Agenda dos Objetivos de Desenvolvimento Sustentável (ODS), adotando práticas mais sustentáveis em seus processos. Roberto destaca que a SCA Consultores trabalha para adotar padrões de produção que minimizem impactos ambientais. “A SCA Consultores em suas atividades, trabalha sempre, adotando padrões de produção mais sustentáveis”, reforça o diretor. A conscientização sobre a sustentabilidade e o compromisso com o meio ambiente estão entre os pilares das ações corporativas da empresa, que se dedica a adotar práticas que atendem à crescente demanda por soluções ecológicas.

A gestão ambiental é um aspecto fundamental na estratégia da empresa, que investe em medidas para reduzir seu impacto no meio ambiente. “No de nossas atividades, optamos pela gestão de resíduos sólidos, consumo consciente de energia, redução do consumo de papel, descarte adequado



de resíduos, entre outras”, menciona. Essas ações visam não apenas diminuir a pegada ecológica da empresa, mas também sensibilizar seus colaboradores sobre a importância de práticas sustentáveis.

Em relação à Responsabilidade Social Corporativa, a SCA Consultores adota políticas que vão além do cumprimento das normas legais. A empresa implementa ações voltadas ao apoio à comunidade e à educação, como a oferta de estágios para estudantes finalistas em áreas de atuação da organização. “Uma das formas de implementação desta política que adotamos como prática é a abertura de estágios para estudantes finalistas em áreas das quais a empresa tem trabalhado”, explica Roberto. Essas iniciativas fortalecem o compromisso da empresa com a sociedade e a formação profissional, preparando novos talentos para o mercado de trabalho.

A implementação da agenda ESG (ambiental, social e de governança) é outra prioridade da SCA. Roberto enfatiza que a empresa adota práticas que garantem a preservação

ambiental, a responsabilidade social e a transparência nas operações. “A SCA Consultores, no seu dia a dia, tem desenvolvido suas atividades garantindo sempre a preservação do meio ambiente”, afirma o diretor. Essas ações ajudam a consolidar a reputação da empresa como uma organização comprometida com o bem-estar de seus colaboradores, clientes e da sociedade como um todo.

Por fim, a SCA Consultores investe no bem-estar de seus colaboradores, reconhecendo que um ambiente de trabalho saudável é essencial para a melhoria contínua. Roberto comenta que a empresa tem uma equipe altamente profissional e motivada, o que reflete diretamente na qualidade dos serviços prestados. “Os colaboradores da SCA Consultores são dotados de profissionalismo, o que faz com que se entreguem às atividades laborais com satisfação e amor àquilo que fazem”, conclui.



NOTA CENTRAL

ESG COMO ESTRATÉGIA CORPORATIVA: INTEGRANDO SUSTENTABILIDADE NAS DECISÕES



Por: LAQI

Empresas que adotam práticas ESG fortalecem a reputação, atraem investidores e promovem um desenvolvimento mais sustentável

A adoção de práticas ESG já não é uma escolha, mas uma necessidade para empresas que desejam se manter competitivas e relevantes no cenário global. Questões ambientais, sociais e de governança passaram a ser determinantes na avaliação de investidores, consumidores e parceiros de negócios. Segundo um relatório da Organização das Nações Unidas (ONU), empresas que incorporam ESG em sua estratégia fortalecem não apenas a própria resiliência, mas também contribuem diretamente para os Objetivos de Desenvolvimento Sustentável (ODS).

A sustentabilidade deixou de ser uma questão periférica para se tornar um fator essencial nas estratégias empresariais. O conceito de ESG, que engloba aspectos ambientais, sociais e de governança, orienta decisões corporativas e impacta diretamente a competitividade e a longevidade dos negócios.

De acordo com a Organização Internacional do Trabalho (OIT), avançar na diversidade e inclusão dentro das empresas é crucial para reconstruir economias mais resilientes e sustentáveis.

Estudos apontam que empresas que adotam princípios ESG têm maior capacidade de atrair investimentos e mitigar riscos financeiros e reputacionais. Além disso, a sustentabilidade está alinhada aos ODS da ONU, que destacam a necessidade de um crescimento econômico sustentado e inclusivo. O ODS 8, por exemplo, enfatiza a geração de empregos dignos, fundamentais para um modelo de desenvolvimento justo e equitativo.

Com a crescente demanda por sustentabilidade, os consumidores também desempenham um papel fundamental ao pressionar empresas a adotarem práticas mais responsáveis. Hoje, há um movimento global voltado para escolhas de consumo consciente, que priorizam produtos de origem sustentável e empresas que demonstram compromisso com valores ESG. Isso afeta diretamente a rentabilidade e a imagem corporativa, tornando a transparência um diferencial competitivo.

Do planejamento a execução

Para incorporar os critérios ESG de forma efetiva, é essencial

NOTA CENTRAL - EDIÇÃO 283

que as empresas integrem a sustentabilidade na tomada de decisões desde a fase de planejamento. Isso significa adotar práticas que reduzam impactos ambientais, promovam a equidade social e garantam transparência e ética nos processos internos.

O Programa das Nações Unidas para o Meio Ambiente (PNUMA) alerta que o mundo precisa superar a “era do desperdício”, promovendo uma economia circular para reduzir a poluição e transformar resíduos em recursos reaproveitáveis. Um exemplo claro é a luta contra a poluição plástica, que exige uma mudança estrutural na produção e consumo. Empresas que adotam processos sustentáveis estão reduzindo custos operacionais e atendendo à crescente demanda por produtos e serviços ambientalmente responsáveis.

Outro ponto crucial é a governança corporativa, já que a transparência e a ética são fatores fundamentais para a credibilidade das corporações perante investidores e consumidores, e a implementação de relatórios de sustentabilidade, auditorias independentes e indicadores de impacto social fortalece a confiança no mercado e reduz riscos regulatórios.

As organizações também devem buscar alianças estratégicas para

potencializar suas iniciativas ESG, como parcerias com ONGs, instituições acadêmicas e startups de impacto social, formas eficazes de desenvolver soluções inovadoras e ampliar o alcance das ações sustentáveis. Além disso, programas internos de conscientização e capacitação dos colaboradores podem fortalecer a cultura ESG dentro da organização.

Impacto nos negócios

As tendências apontam que as questões ESG continuarão influenciando cada vez mais as decisões empresariais, devido ao aumento do rigor quanto à regulamentação ambiental, que tem tornado os consumidores mais exigentes quanto à responsabilidade social das empresas. Além disso, investidores institucionais estão priorizando organizações que demonstram compromisso concreto com a sustentabilidade.

A implementação de estratégias ESG eficazes também passa pela adoção de novas tecnologias, como blockchain para rastreabilidade na cadeia produtiva e inteligência artificial para otimização de recursos. As empresas que anteciparem essas mudanças estarão mais bem posicionadas para prosperar em um mercado cada vez mais sustentável e consciente.

NOTA CENTRAL - EDIÇÃO 283

Portanto, ESG não é apenas um compromisso moral, mas uma estratégia fundamental para a perenidade dos negócios. Empresas que integram a sustentabilidade em suas decisões corporativas garantem maior valor para acionistas, clientes e sociedade, construindo um futuro mais justo e equilibrado. Com o avanço das exigências regulatórias e do engajamento social, o compromisso ESG se tornará um dos principais fatores de diferença entre empresas que prosperam e aquelas que ficarão para trás no mercado global.

Para consolidar esse compromisso, as certificações têm se tornado um diferencial estratégico. A LAQI Q-ESG Certification, por exemplo, posiciona a responsabilidade total não como uma tendência passageira, mas como um pilar essencial da liderança corporativa. Empresas certificadas demonstram comprometimento real com a sustentabilidade, ganhando credibilidade perante investidores e consumidores. A certificação reforça a transparência e a governança, diferenciando as empresas que buscam excelência e inovação sustentável em um mercado cada vez mais competitivo.

Referências

<https://brasil.un.org/pt-br/sdgs>
<https://www.ilo.org/pt-pt/resource/news/hora-de-agir->

[pelo-ods-8-trabalho-digno-para-todas-pessoas](https://brasil.un.org/pt-br/261852-pnuma-o-mundo-precisa-superar-era-do-desperd%C3%ADcio-e-transformar-o-lixo-em-recurso)

<https://brasil.un.org/pt-br/261852-pnuma-o-mundo-precisa-superar-era-do-desperd%C3%ADcio-e-transformar-o-lixo-em-recurso>

<https://www.unep.org/pt-br/resources/turning-off-tap-end-plastic-pollution-create-circular-economy>

<https://www.ilo.org/pt-pt/resource/news/major-progress-na-diversidade-e-inclus%C3%A3o-%C3%A9-essencial-para-reconstruir#:~:text=O%20novo%20relat%C3%B3rio%20da%20OIT,com%20os%20outros%20no%20trabalho.>

REPORTAGEM ESPECIAL



APROESP
ASSOCIAÇÃO DOS PROFISSIONAIS DA EDUCAÇÃO

APROESP

**ASSOCIAÇÃO DE PROFESSORES E SERVIÇOS PÚBLICOS DO
MAGISTÉRIO OFICIAL DO ESTADO DE SÃO PAULO**

ASSOCIAÇÃO DE PROFESSORES E SERVIÇOS PÚBLICOS DO MAGISTÉRIO OFICIAL DO ESTADO DE SÃO PAULO – APROESP

A Aproesp adota práticas de qualidade, sustentabilidade e ESG, focando em inovação e bem-estar corporativo

A Associação de Professores e Serviços Públicos do Magistério Oficial do Estado de São Paulo (Aproesp) enfatiza a atuação em áreas essenciais para o desenvolvimento de um ambiente corporativo responsável e inovador. Situada no Estado de São Paulo, a associação busca garantir a qualidade em seus serviços e operações, promovendo o bem-estar de seus colaboradores e a implementação de políticas sustentáveis e sociais que atendam às necessidades da comunidade.

Com uma vasta experiência em iniciativas voltadas à educação e responsabilidade social, a Aproesp

se destaca como um exemplo de gestão que alia qualidade, inovação e compromisso com o futuro. Silvia Maria Costa Fracote, diretora presidente da Aproesp, comenta os principais pilares que sustentam as ações da associação e como as práticas de ESG (ambiental, social e governança) estão integradas ao seu dia a dia.

Ela enfatiza como a Aproesp adota a Qualidade Total em suas operações, buscando garantir a excelência em cada etapa de suas atividades. Para ela, uma empresa que se compromete com a qualidade total deve garantir que todos os processos e atividades sejam realizados de forma eficiente e livre de erros. Destaca, ainda, a importância da definição de padrões de qualidade, treinamento dos colaboradores e sistemas de controle



como ferramentas fundamentais para garantir a qualidade em todas as suas operações.

“Além disso, é importante que a empresa esteja sempre em busca da melhoria contínua, por meio da realização de auditorias internas, análise crítica dos resultados e feedbacks dos clientes. Dessa forma, é possível identificar oportunidades de otimização e correção de falhas”, explica Silvia, ressaltando o compromisso da Aproesp com a evolução constante de seus processos.

Para garantir o sucesso na gestão da qualidade, a Aproesp também valoriza o envolvimento de todos os colaboradores. Silvia comenta como é essencial que todos, desde a alta administração até os funcionários da linha de frente, estejam alinhados com os objetivos da empresa e se sintam responsáveis pela qualidade do trabalho realizado.

Contribuições para sustentabilidade A sustentabilidade, além de ser uma prioridade para a Aproesp, é uma área em que a associação tem se dedicado a promover mudanças significativas. Silvia compartilha sua visão sobre o papel das empresas na implementação de práticas sustentáveis e como isso reflete diretamente na criação de novos empregos e oportunidades. “Milhões de empregos serão gerados até 2030, impulsionados pelo avanço tecnológico e a busca por soluções sustentáveis. Setores como inteligência artificial, saúde digital e energia renovável prometem ser os

maiores geradores de oportunidades no mercado de trabalho”, afirma.

A Aproesp tem demonstrado que é possível adotar práticas ambientais responsáveis sem comprometer os resultados financeiros. A diretora presidente elenca algumas das ações que estão sendo implementadas, como a adoção de energias renováveis, a redução do consumo de recursos naturais e a promoção de campanhas de conscientização. “Investir em energias renováveis, reduzir o consumo de recursos naturais e adotar materiais biodegradáveis são algumas das ações que podem ser desenvolvidas”, explica.

A comunicação transparente também é vista como um elemento essencial na construção de uma reputação positiva. “Ao ser honesto e claro em todas as interações, a Aproesp demonstra respeito e comprometimento com seus consumidores. Isso ajuda a construir confiança e fidelidade, resultando em uma relação duradoura e positiva”, afirma.

Implementação da Agenda ESG

A Aproesp, assim como muitas organizações, tem incorporado a agenda ESG em suas operações. Para Silvia, ESG não se trata apenas de reputação ou vantagem competitiva, mas de gerar um impacto positivo no ambiente e na sociedade. “ESG é um conjunto de práticas de preservação do meio ambiente, responsabilidade com a sociedade e transparência social”, comenta.

Sobre o compliance, ela reforça a importância de seguir as leis e manter a ética nas operações. “Manter a ética e a fidelidade nas relações comerciais é crucial para o sucesso. Empresas que prezam pela transparência e legalidade ganham confiança dos clientes e investidores”, enfatiza, destacando que isso se reflete diretamente na longevidade e no sucesso sustentável da organização.

Também se dedica a promover um ambiente de trabalho saudável e produtivo, investindo no bem-estar de seus colaboradores. Silvia frisa que, para garantir a melhoria contínua, a associação oferece treinamentos, benefícios e oportunidades de crescimento, o que resulta em colaboradores mais engajados: “Investir nos colaboradores é essencial para manter um ambiente produtivo e saudável. Oferecer treinamentos, benefícios e oportunidades de crescimento demonstra valorização e engajamento”.

Por fim, a diretora presidente explica o processo de modernização da

Aproesp e como a associação tem buscado se adaptar às mudanças do mercado. “A Aproesp passou por um processo de modernização que está sendo realizado de forma gradual e segura. Investimos em tecnologia e capacitamos nossa equipe para acompanhar as mudanças do mercado, melhoramos as condições de trabalho com incentivo salarial e benefícios para os nossos colaboradores”, afirma, destacando que a modernização é um passo essencial para a sustentabilidade da organização a longo prazo.

Em um cenário de constantes transformações, a Aproesp se posiciona como uma organização que se adapta às novas exigências do mercado, preocupando-se com a qualidade de seus processos, o impacto social e ambiental de suas ações, e o bem-estar de seus colaboradores. Com um compromisso contínuo com a sustentabilidade e a inovação, a Aproesp segue se consolidando como uma referência em gestão corporativa responsável e orientada para o futuro.



VIDA HOME CARE SERVIÇOS DE SAÚDE LTDA

A Vida Home Care Serviços de Saúde, localizada em Vitória, no Espírito Santo, atua na prestação de serviços domiciliares de saúde, com foco na reabilitação dos pacientes e na continuidade do atendimento médico fora do ambiente hospitalar. A empresa oferece uma gama de serviços que inclui atendimentos médicos, de enfermagem, fisioterapia, fonoaudiologia, nutrição, serviço social, psicologia e técnicos de enfermagem. O principal objetivo é reduzir a exposição dos pacientes a ambientes hospitalares e proporcionar cuidados de qualidade em casa, sempre com segurança e eficácia.

O diretor-geral da empresa, Daniel Perinni de Souza, compartilha os valores e compromissos da Vida Home Care, destacando a forma como a empresa gerencia suas operações e sua relação com os princípios de qualidade, sustentabilidade e ética. Segundo ele, a gestão da qualidade é pautada em um ambiente aberto e colaborativo. “Nós, da Vida Home Care, trabalhamos pilares importantes para que a qualidade seja um princípio sólido em nossos processos no dia a dia. Nossos gerentes e líderes devem estar dispostos a ouvir, motivar, delegar, informar, compartilhar e transformar seus colaboradores em equipes funcionais de trabalho”, comenta.



REPORTAGENS

REPORTAGENS

Esse comprometimento com a qualidade se reflete em diversas ações dentro da empresa, como a capacitação contínua dos colaboradores e a descentralização da gestão, o que permite maior autonomia para a tomada de decisões. A comunicação também é uma prioridade, com canais abertos e informações fluindo de forma transparente, o que fortalece o relacionamento com clientes, parceiros e colaboradores.

Além do compromisso com a qualidade, a organização se dedica a ações voltadas à sustentabilidade e à responsabilidade social. Quando questionado sobre o compromisso da empresa com a Agenda dos Objetivos de Desenvolvimento Sustentável (ODS), Daniel enfatiza que ações voltadas à saúde e ao bem-estar da comunidade são parte fundamental da operação da empresa. “Trabalhamos ações que fortalecem o nosso compromisso com os ODS, como promovendo saúde com ações voluntárias a fim de mitigar conceitos equivocados através de informações sólidas e frequentes”,

afirma. A empresa realiza também campanhas internas sobre consumo consciente de recursos naturais, além de promover ações sociais, como palestras educativas em escolas e clubes, abordando temas como doenças sexualmente transmissíveis e controle financeiro.

Em relação à implementação de práticas ambientais, o diretor-geral ressalta a importância de pequenas atitudes no dia a dia para a preservação do meio ambiente. “Enfatizamos com nossos colaboradores e parceiros medidas de contenção de gastos relacionados ao desperdício e enfatizamos o consumo consciente, onde o nosso foco é fortalecer o modelo de sustentabilidade atrelado aos possíveis resultados que teremos com ações simples, mas inovadoras em nosso processo diário de trabalho”, afirma.

A empresa também adota políticas de governança e compliance rigorosas para garantir a transparência e a ética em suas operações. Daniel explica



que, para garantir a conformidade, a empresa faz treinamentos regulares para seus colaboradores, além de adotar auditorias periódicas para garantir que todos os processos estejam em conformidade com as normas legais e regulatórias do setor de saúde.

A importância do bem-estar dos colaboradores é outro ponto destacado por Daniel. Ele explica que a empresa adota um modelo de gestão participativa, envolvendo os colaboradores nas decisões diárias e promovendo um ambiente de trabalho colaborativo e motivador. “Envolvemos os nossos colaboradores no processo de tomada de decisão com utilização do modelo de administração participativa, onde cada pessoa tem valor e todas as informações são sempre muito bem-vindas”, afirma.

Tecnologia é outro elemento-chave para a melhoria contínua da empresa. A Vida Home Care utiliza sistemas informatizados em todos os

seus processos, desde o atendimento assistencial até a gestão de recursos humanos e compras, o que garante maior eficiência e otimização de tempo e recursos. “Nos dias atuais, não conseguimos viver sem tecnologia, em nosso serviço a tecnologia está implantada em todos os nossos processos”, conclui Daniel.



Com isso, a Vida Home Care continua a crescer e a se aprimorar, mantendo o compromisso com a qualidade, sustentabilidade e ética em todas as suas operações, com um foco constante na melhoria dos serviços prestados e no bem-estar de seus colaboradores e pacientes.



CONSTRUCTORA PROFESIONAL



CONSTRUCCIÓN DE OBRAS CIVILES



ARRENDAMIENTO DE EQUIPOS PESADO



PROYECTOS IMOBILIARIOS



GRABO ESTILO

Grabo Estilo, líder na indústria promocional, é especializada na produção de presentes corporativos de luxo, uniformes industriais empresariais e têxteis de marcas premium. Com sede na República Dominicana, a empresa possui cinco filiais estrategicamente localizadas em Punta Cana, Santiago, Santo Domingo e Puerto Plata. Focada em manter altos padrões de qualidade, a Grabo Estilo implementou um Sistema de Gestão da Qualidade 2023

(SGC23) baseado na norma ISO-9001, consolidando seu compromisso com a excelência operacional e a satisfação do cliente.

“A qualidade é um fator-chave em nossa linha de serviços, por isso, aspectos como a inovação em todos os nossos processos e produtos nos ajudaram a continuar crescendo como empresa”, explicou Sulin Lantigua de Glass, vice-presidente da empresa. Este enfoque na melhoria contínua e na adoção de novas tecnologias também contribuiu para o crescimento e fortalecimento da empresa, que investe constantemente em infraestrutura moderna e maquinário avançado.



A Grabo Estilo se dedica à qualidade e adota uma abordagem proativa em relação à sustentabilidade e à responsabilidade social. A empresa implementou diversas iniciativas para reduzir seu impacto ambiental, como o uso de embalagens recicláveis, a instalação de painéis solares e sistemas de purificação de água para seus colaboradores. “Desde 2008, trabalhamos em projetos sustentáveis, como a entrega de materiais reutilizáveis, reciclagem e redução de plásticos de uso único”, comenta Sulin. Essas ações fazem parte de seu compromisso com os Objetivos de Desenvolvimento Sustentável (ODS) e a melhoria da comunidade.



Além disso, a Grabo Estilo se esforça para ser um exemplo de responsabilidade social corporativa, apoiando seus colaboradores e a comunidade. A empresa oferece programas de capacitação, atividades de saúde e bem-estar e implementou políticas de igualdade de gênero. “Neste 2024, recebemos a revalidação de nossa certificação WORLDCOB, que nos reconhece como uma empresa socialmente responsável, além de cumprirmos com o selo de Igualdade de Gênero”, acrescentou a vice-presidente.

A companhia demonstrou que o cumprimento de normas internacionais e o compromisso com a melhoria contínua não são apenas esforços internos, mas também se estendem às suas relações com clientes e fornecedores. A implementação de um sistema de avaliação de satisfação por meio de QR Code em faturas e recibos é apenas um exemplo de como a Grabo Estilo mantém uma comunicação transparente com seus stakeholders.

Com 23 anos de experiência no mercado, a Grabo Estilo se consolidou como referência na indústria e continua se adaptando aos novos desafios do mercado local e internacional. “A inovação é a principal característica da Grabo Estilo. Sempre oferecemos produtos de alta qualidade e tendência, adaptando-nos às mudanças do mercado global”, concluiu Sulin Lantigua de Glass, destacando a capacidade da empresa de se manter competitiva e relevante.



METRUS

A SOLUÇÃO PARA SUA EMPRESA!



**LABORATÓRIO
ACREDITADO RBC (MATRIZ)**



- DIMENSIONAL
- FORÇA, TORQUE E DUREZA
- MASSA
- PRESSÃO
- TEMPERATURA E UMIDADE
- TEMPO E FREQUÊNCIA

**SISTEMA
LEVA E TRAZ**



TRABALHAMOS COM O SERVIÇO LEVA E TRAZ, PROPORCIONANDO REDUÇÃO DOS CUSTOS DE LOGÍSTICA, COM PRATICIDADE E AGILIDADE, OFERECENDO PRINCIPALMENTE MAIS SEGURANÇA.

**REDUÇÕES
DE CUSTOS**



PREÇOS ESPECIAIS PARA CONTRATOS COM PARCELAS FIXAS E MENSAS.

**GERENCIAMENTO DAS
CALIBRAÇÕES**



- ACOMPANHAMENTO MENSAL
- LISTA DE VENCIMENTOS
- AGENDAMENTOS PRÉ-DEFINIDOS
- COMODIDADE E PRATICIDADE

**CALIBRAÇÕES
RASTREADAS**

- FÍSICO-QUÍMICA
- ELETRICIDADE
- VISCOSIDADE

- VOLUME
- ACÚSTICA
- ÓPTICA

**O SERVIÇO DE
CALIBRAÇÃO METRUS.**

Utiliza os recursos mais avançados em tecnologia e qualificação, os quais garantem maior precisão, qualidade no serviço e agilidade na execução.

ONDE ESTAMOS ?

Av. Pedro Perissotto, 2954,
Jd. Marajoara - Limeira/SP

(19) 3440-0048
98125-1455

WWW.METRUSCALIBRACAO.COM.BR
CONTATO@METRUSCALIBRACAO.COM.BR

FOTO MAX VISAS

A Foto Max Visas, com mais de 29 anos de experiência, consolidou-se como uma empresa líder em assessoria e gestão de vistos e processos migratórios especializados no Equador. A empresa oferece serviços que abrangem diversas áreas, desde o comercial até o esportivo, passando por processos migratórios para negócios, estudos e residência. Por meio de suas 15 agências locais e três nacionais, a Foto Max Visas destaca-se por sua precisão e compromisso com a qualidade, gerenciando casos de sucesso, como o apoio a delegações esportivas internacionais e executivos de alto nível, sempre cumprindo o prometido e garantindo o sucesso de seus clientes.

María Belén Ríos Freire, gerente geral da companhia, compartilhou como a Foto Max Visas se compromete a implementar práticas de qualidade total em todas as suas operações. Segundo María Belén, a empresa compromete-se com a Qualidade Total por meio da implementação do modelo de Gestão de Qualidade Total (TQM), que abrange todas as áreas da organização. Essa abordagem garante que a empresa ofereça produtos e serviços de alta qualidade, otimizando seus processos internos, mantendo a eficiência operacional e atendendo às expectativas dos clientes. No que diz respeito à sustentabilidade, a empresa adere aos Objetivos de Desenvolvimento Sustentável (ODS) da





ONU, priorizando os ODS 8 (Trabalho decente e Crescimento econômico), ODS 12 (Produção e consumo responsáveis) e ODS 13 (Ação contra a mudança global do clima), por meio da redução de emissões de carbono, da implementação de práticas de economia circular e da gestão adequada de resíduos.

Quanto ao aspecto ambiental, a Foto Max Visas adotou uma abordagem robusta para minimizar seu impacto no meio ambiente. A empresa iniciou um projeto estratégico com base no padrão ISO 14001, que inclui políticas de redução de resíduos, controle de emissões e uso eficiente de recursos. “A empresa adota uma abordagem de gestão ambiental; para isso, iniciou um projeto estratégico, baseado no padrão ISO 14001, no

qual serão implementadas políticas de redução de resíduos, controle de emissões e uso eficiente de recursos”, destaca María Belén. Essas políticas são fundamentais para melhorar a eficiência energética e promover o uso de energias renováveis dentro da organização. Além disso, a conscientização dos colaboradores e diretores sobre a importância da sustentabilidade tornou-se um pilar fundamental para a Foto Max Visas.

O bem-estar dos colaboradores é outro fator crucial para a melhoria contínua e o sucesso da empresa. María Belén enfatizou que, dentro da Foto Max Visas, os colaboradores participam ativamente da melhoria contínua por meio da aplicação de metodologias Lean e Six Sigma, Design Thinking, participação que

fomenta a otimização de processos e a redução de prazos nos trâmites de vistos. Essa participação ativa na melhoria dos processos é crucial para a eficiência operacional e para fomentar um ambiente de trabalho saudável e produtivo. A Foto Max Visas promove a capacitação constante de sua equipe, além de oferecer um ambiente de trabalho que prioriza tanto a saúde física quanto a mental de seus colaboradores, o que se traduz em maior produtividade e satisfação no trabalho.

Ao longo de seus mais de 29 anos de trajetória, a empresa demonstrou que a qualidade, a sustentabilidade e o bem-estar de seus colaboradores são fundamentais para o sucesso contínuo da empresa. Com uma abordagem integral que inclui a implementação de práticas responsáveis e uma comunicação transparente, a companhia posicionou-se como líder em seu setor, comprometida com a excelência e o respeito pelo meio ambiente e pela sociedade.





Te **acompañamos** en todo el proceso
de solicitar tu visa
a los siguientes **destinos**



¿POR QUÉ ELEGIRNOS?

- Nuestra Efectividad del **93%**
- + **30** Años de Experiencia
- + de **60.000** Visas Aprobadas
- 5** Reconocimientos Internacionales

NUESTRO SERVICIO INCLUYE:

- Asesoría
- Llenado de formularios
- Agendamiento de citas
- Fotografía

FOTO MAX
VISAS CIA. LTDA.

RNS TECNOLOGIA

A RNS Tecnologia, localizada em Curitiba, no Paraná, dedica-se ao desenvolvimento de soluções tecnológicas inovadoras, com foco em otimização de processos e eficiência para seus clientes em todo o Brasil. A empresa tem como missão aprimorar a gestão de ativos e transformar o mercado com a utilização de tecnologias avançadas, sempre buscando resultados excepcionais.

O CEO Denis Ricardo dos Santos destaca a visão da organização sobre a qualidade, sustentabilidade e o compromisso com o meio ambiente. "A busca pela Qualidade Total é uma jornada contínua que permeia todos os níveis da empresa, desde a alta

gestão até os colaboradores da linha de frente", comenta. Para a RNS, a qualidade não se resume apenas aos produtos e serviços oferecidos, mas é parte integral da gestão, contribuindo para a excelência e a viabilidade dos negócios.

Com relação à sustentabilidade, volta-se ao desenvolvimento de tecnologias limpas e eficientes, com ações voltadas para a redução de resíduos e a promoção da reciclagem. "A RNS se dedica à pesquisa e ao desenvolvimento de tecnologias inovadoras, focadas em soluções limpas e eficientes. Além disso, contribui para a redução da geração de resíduos e promove a reciclagem",





destaca Denis. Essas iniciativas são um reflexo do compromisso da empresa com a Agenda dos Objetivos de Desenvolvimento Sustentável (ODS), que visa gerar um impacto positivo na sociedade e no meio ambiente.

Em termos ambientais, adota tecnologias e práticas sustentáveis para reduzir o consumo de energia e minimizar o impacto ambiental. “Adotamos tecnologias e práticas que reduzem o consumo de energia, como a utilização de lâmpadas LED, equipamentos eficientes e sistemas de gestão de energia. Além disso, buscamos novas aplicações para materiais que seriam descartados”, explica o CEO. A RNS Tecnologia também enfatiza a importância de pequenas atitudes no dia a dia para a preservação do meio ambiente, mostrando que a inovação tecnológica também pode ser aplicada para o cuidado com o planeta.

A comunicação transparente é outro pilar fundamental para a RNS, que se preocupa em manter um canal aberto

com seus stakeholders. “Estabelecemos canais de comunicação claros e acessíveis, como site e redes sociais”, afirma o executivo. A empresa valoriza a confiança e a relação com seus clientes, colaboradores e parceiros, e acredita que a transparência é essencial para manter uma boa reputação corporativa.

Além disso, a RNS tem se dedicado à implementação de práticas de Responsabilidade Social Corporativa (RSC). A empresa envolve seus colaboradores, clientes e fornecedores para entender as necessidades e expectativas de todos, o que contribui para o fortalecimento do compromisso da organização com a sociedade e o meio ambiente. “Consultamos nossos colaboradores, clientes e fornecedores para entender suas expectativas e necessidades”, comenta Denis, destacando a importância de ouvir os stakeholders para a construção de ações mais eficazes.

A implementação da agenda ESG (Ambiental, Social e Governança) é



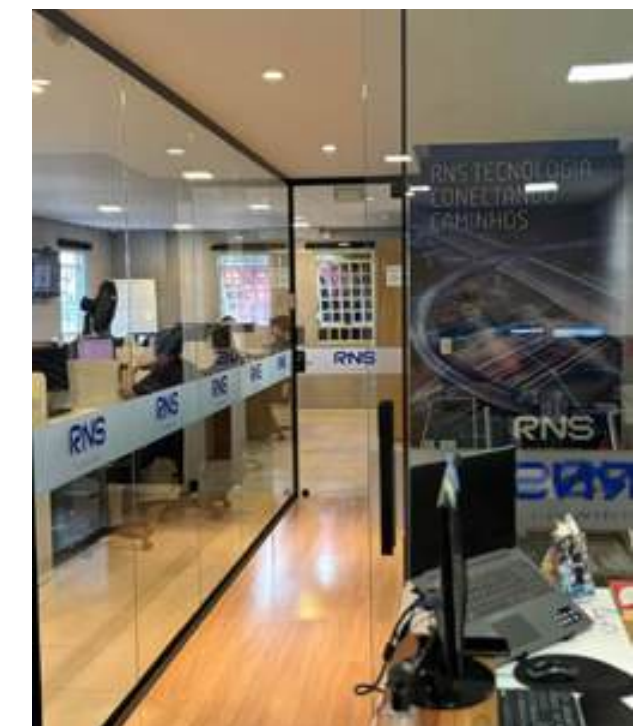
vista pela RNS como uma maneira de fortalecer sua competitividade no mercado e atrair investidores que buscam boas práticas ambientais e sociais. “Investidores, cada vez mais, buscam empresas com boas práticas ESG. Diante disso, definimos metas claras, mensuráveis e ambiciosas”, conta o CEO. As metas estabelecidas pela empresa têm como objetivo promover a sustentabilidade e reduzir os impactos negativos ao longo de toda a cadeia de produção e operação.

No que diz respeito ao compliance, Denis destaca que a empresa adota práticas rigorosas para garantir a legalidade, ética e eficiência nas operações. “A redução do risco de fraudes, corrupção e outras irregularidades, tudo isso diante de um planejamento estratégico e envolvimento de todos os níveis da nossa organização”, explica. A

implementação dessas políticas também traz benefícios tangíveis, como a melhoria da governança e a maior confiabilidade no mercado.

Por fim, a tecnologia é um dos principais motores da RNS Tecnologia. “Tecnologia no nosso DNA. A RNS Tecnologia leva a inovação a sério. Nosso nome já diz tudo: a tecnologia está presente em cada solução que desenvolvemos”, ressalta o executivo. A empresa utiliza softwares e aplicativos de ponta, garantindo que seus clientes recebam soluções rápidas e eficientes para seus desafios.

A RNS Tecnologia continua, ainda, a investir em inovação, qualidade e sustentabilidade, reafirmando seu compromisso com o desenvolvimento de soluções tecnológicas que atendem às necessidades do mercado, bem como respeitam e promovem o bem-estar social e ambiental.





LATIN AMERICAN
QUALITY INSTITUTE



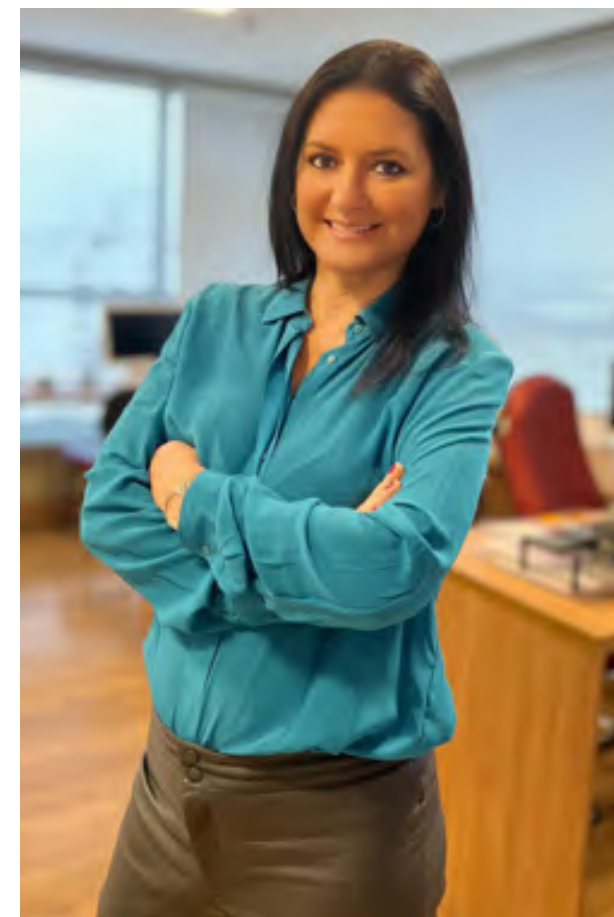
LA HISTORIA NO CAMBIARA A CAUSA DE POLÍTICAS, DE CONQUISTA, DE TEORÍAS O DE GUERRAS.

LA HISTORIA CAMBIARÁ CUANDO PODAMOS USAR LA FUERZA DEL AMOR, SIN MIRAR RAZAS, COLOR O NIVEL SOCIAL.

SIEMPRE TENDIENDO EN MENTE QUE EN ESTA TIERRA TODOS SOMOS IGUALES.

ARAMAYO ADVOGADOS

Aramayo Advogados, situado em Porto Alegre, Rio Grande do Sul, é um escritório de advocacia especializado no atendimento de consumidores bancários. Com mais de 3 mil clientes em todo o Brasil e no exterior, dedica-se a fornecer serviços jurídicos de excelência, baseados em uma gestão eficiente e transparente. A sócia fundadora, Dra. Antonella Aramayo, compartilha como o escritório incorpora os princípios de Qualidade Total, sustentabilidade e Responsabilidade Social Corporativa (RSC) em suas operações diárias.



A Qualidade Total é uma das bases da atuação do Aramayo Advogados, que entende a excelência como um processo contínuo e integral à sua gestão. “Nosso compromisso com a Qualidade Total se manifesta em diversas frentes: investimos constantemente na capacitação de nossa equipe e implementamos um robusto sistema de gestão do conhecimento, que permite o compartilhamento eficiente de informações e experiências entre todos os membros da equipe”, afirma a Dra. Antonella. Para ela, esse investimento não é apenas uma exigência de mercado, mas uma forma de garantir que os serviços prestados atendam e superem as expectativas dos clientes.

No que diz respeito à Agenda dos Objetivos de Desenvolvimento Sustentável (ODS), o escritório adota medidas significativas em prol da sustentabilidade. A Dra. Antonella ressalta que reconhece o potencial de geração de empregos e impacto positivo que as práticas sustentáveis podem ter. O escritório está alinhado com vários ODS, incluindo o ODS 8 (Trabalho Decente e Crescimento Econômico) e ODS 13 (Ação Contra a Mudança Global do Clima). Para isso, promove a contratação de jovens advogados e estagiários, adota práticas de redução de consumo de energia e papel e colabora com ONGs para promover projetos de impacto social.

A responsabilidade ambiental também ocupa um lugar central na estratégia do escritório. A Dra. Antonella destaca que, embora o setor jurídico tradicionalmente não esteja associado a grandes impactos ambientais, adota medidas concretas de minimização desse impacto. “Adotamos um sistema de gestão digital de documentos, reduzindo significativamente o uso de papel. Incentivamos a assinatura digital de contratos e petições sempre que possível”, explica. Além disso, realiza campanhas de conscientização sobre o uso racional de energia e implementa políticas de trabalho remoto para reduzir a emissão de gases poluentes.

A comunicação transparente é outro pilar fundamental da operação do Aramayo Advogados. A empresa oferece uma série de canais de comunicação, como e-mail, telefone, videoconferências e um aplicativo móvel. A Dra. Antonella enfatiza: “A comunicação transparente é um pilar fundamental de nossa operação e confiança.” Ela acrescenta que o escritório também mantém uma presença ativa nas redes sociais, compartilhando conteúdo relevante e respondendo de maneira ágil e profissional às dúvidas do público. Isso fortalece a confiança entre o escritório e seus mais de 3 mil clientes, tanto no Brasil quanto no exterior.

Em termos de Responsabilidade Social Corporativa, o escritório vai além das obrigações legais, com políticas de saúde mental, flexibilidade no trabalho e colaboração com organizações da sociedade civil. A Dra. Antonella conclui que essas iniciativas são fundamentais para promover um ambiente de

trabalho saudável e para gerar um impacto positivo na sociedade, reafirmando o compromisso da empresa com a ética e o bem-estar de seus colaboradores e da comunidade.

Dessa forma, o Aramayo Advogados se posiciona como um escritório de advocacia eficiente e comprometido com a excelência, sendo um agente de mudança social focado na sustentabilidade, na responsabilidade social e na comunicação transparente. Com uma abordagem holística e inovadora, continua a expandir sua atuação, contribuindo para um sistema jurídico mais justo e acessível, enquanto promove o crescimento profissional de sua equipe e a satisfação de seus clientes.



AMAZON COMUNIC

A Amazon Comunic, com sede em Manaus e no Rio de Janeiro, atua como uma assessoria de comunicação estratégica especializada em gerar visibilidade para marcas e profissionais por meio de uma gestão de informações eficaz. Com seis anos de experiência no mercado, a empresa tem se destacado por sua missão de elevar a autoridade e o posicionamento de seus clientes, atendendo a empresas e profissionais em todo o Brasil, além de atuar nas maiores capitais do país.



A qualidade total é um dos pilares da Amazon Comunic. De acordo com a CEO Founder, Hêmilly Teresa Da Silva Lira, a empresa tem como prioridade a veracidade das informações e a maneira como a imagem do cliente é divulgada. “A Amazon Comunic se preocupa essencialmente com a qualidade de suas pautas, veracidade das informações e a essência do cliente a ser divulgado. As informações são verificadas e aprovadas antes de qualquer divulgação”, afirma. A qualidade não é apenas uma questão de conteúdo, mas de um processo que envolve todas as etapas, desde a produção até a divulgação final, com foco na reputação e transparência.

Em relação à sustentabilidade e ao compromisso com a Agenda 2030, a empresa adota práticas alinhadas aos Objetivos de Desenvolvimento Sustentável (ODS) da ONU. “As empresas têm um papel crucial na implementação dos Objetivos de Desenvolvimento Sustentável (ODS) da ONU, que fazem parte da Agenda 2030”, destaca a CEO. Entre os compromissos da Amazon Comunic, está a redução de impactos ambientais por meio de uma operação majoritariamente digital, a promoção de igualdade e inclusão no local de trabalho e o investimento em comunidades locais, com 20% de sua operação anual direcionada a iniciativas sociais.

Além disso, tem se empenhado em minimizar seu impacto ambiental. “Nossa empresa utiliza muito pouco resíduos físicos. Nossa operação é praticamente toda digital. Prezamos pela promoção do uso eficiente de recursos naturais. Nossos colaboradores trabalham em regime home office”, relata Hêmilly, destacando a importância de reduzir o uso de recursos físicos e incentivar práticas sustentáveis, como o trabalho remoto.

A comunicação transparente também é um dos pilares centrais da Amazon Comunic, que mantém canais abertos com seus stakeholders e se compromete com práticas de governança corporativa transparentes. “A Amazon Comunic se compromete com uma comunicação transparente de várias maneiras, garantindo que todas as partes interessadas estejam bem-informadas e engajadas”, afirma a CEO. A empresa utiliza plataformas de feedback, mídias sociais e realiza reuniões regulares com clientes e outros parceiros, promovendo um diálogo constante sobre as operações e decisões da organização.

A responsabilidade social corporativa, um dos aspectos mais destacados no trabalho da Amazon Comunic, vai além de um simples cumprimento de leis, uma vez que tem como foco apoiar eventos comunitários e iniciativas de voluntariado, além de promover práticas de educação e sensibilização sobre sustentabilidade. “Criamos e distribuimos comunicados de imprensa, artigos e posts em redes sociais que destacam as iniciativas de sustentabilidade de clientes

com pautas como programas de reciclagem, redução de emissões de carbono e uso de energia renovável”, detalha Hêmilly.

Em termos de ESG, integra-se aos princípios de governança, engajamento com stakeholders e educação contínua sobre práticas sustentáveis. A CEO enfatiza a importância de uma abordagem holística. “Incorporamos práticas ESG nas operações diárias da empresa. Adotamos tecnologias sustentáveis, práticas de trabalho éticas e políticas de governança robustas”, conclui.

Com um time de colaboradores dedicados e engajados, a Amazon Comunic reforça a importância de um ambiente de trabalho positivo para o sucesso contínuo da organização. “Os colaboradores desempenham um papel fundamental na melhoria contínua de uma empresa de comunicação, como: feedback constante, inovação e criatividade, e engajamento em projetos de sustentabilidade”, afirma Hêmilly.

Com o uso inteligente de tecnologia, busca sempre a melhoria contínua, implementando plataformas de comunicação interna e ferramentas de automação para aumentar a eficiência e a produtividade. Ao longo de sua trajetória, a Amazon Comunic tem sido uma importante aliada de empresas e profissionais que buscam destacar suas marcas e gerar impacto positivo, com um compromisso sólido com a ética, a sustentabilidade e a comunicação transparente.



C&G ASSESSORIA
ADMINISTRATIVA

GLORIA HERMSDORF RECHTSANWALTSGESELLSCHAFT MBH

É um escritório especializado em Direito de Negócios Internacionais, com serviços que abrangem compliance, proteção de dados, direito trabalhista, direito de família e sucessão internacional, entre outras áreas. Localizado na Alemanha, com escritórios em Hamburgo, Berlim e Schwarzenbek, atende clientes de diversas partes do mundo, como América do Sul, Europa e Estados Unidos, e em 2024 recebeu o prêmio de “Melhor escritório de advocacia de negócios internacionais de Hamburgo”.

A Dra. Gloria Bezerra de Menezes Hermsdorf, fundadora e diretora do escritório, destaca o compromisso com a qualidade total em cada aspecto das operações. “A qualidade não é apenas um atributo dos produtos e serviços,

mas uma gestão que permeia toda a organização, promovendo excelência e garantindo a viabilidade”, afirma. Esse padrão elevado é garantido pela contínua capacitação dos colaboradores por meio de cursos de pós-graduação e treinamentos específicos voltados para a atualização jurídica e melhoria dos serviços prestados.

A sustentabilidade é um pilar central na filosofia da empresa. Todas as operações são realizadas digitalmente, eliminando o uso de papel e reduzindo a necessidade de deslocamento por parte dos clientes, o que ajuda a minimizar as emissões de carbono. Segundo a Dra. Gloria, adotar uma abordagem sustentável é crucial para contribuir com o meio ambiente e para a eficiência das operações. Além



C&G Assessoria

Excelência na defesa dos seus direitos no trânsito.
Confie em quem entende do assunto!

✦ **Orientação jurídica
especializada**

✦ **Atendimento
personalizado**

✦ **+ 3.000 clientes
satisfeitos**

www.multasdetransitoceg.com.br

disso, o escritório investe em práticas inclusivas, oferecendo oportunidades de emprego e estágios sem distinção de sexo, cor ou crença religiosa.

No âmbito social, o escritório valoriza a diversidade e a inclusão como fatores-chave para seu crescimento. Os colaboradores são incentivados a contribuir para a melhoria contínua da empresa por meio de uma comunicação aberta e de políticas que garantam igualdade de direitos. O investimento no bem-estar dos colaboradores é evidente na remuneração justa e progressiva e no incentivo à qualificação profissional. A Dra. Gloria enfatiza: “É essencial que os colaboradores tenham voz na empresa e sejam tratados de forma igualitária, independentemente de sexo, escolha religiosa ou cor”.

A tecnologia desempenha um papel fundamental no cotidiano do Gloria Hermsdorf Rechtsanwalts-gesellschaft mbH. Equipamentos modernos e softwares especializados garantem a eficiência das operações e a agilidade na prestação de serviços jurídicos. Relatórios detalhados são gerados para cada caso, permitindo transparência total e controle interno rigoroso. Isso reflete o compromisso da empresa com uma governança corporativa sólida e com a manutenção de altos padrões éticos.

O compliance é outro aspecto estratégico na operação do escritório. A Dra. Gloria, associada à International Compliance Association (ICA), participa regularmente de cursos de especialização na área. A empresa implementa práticas rigorosas de

compliance que incluem respeito às leis, pagamento transparente de encargos fiscais e um ambiente corporativo que valoriza a ética e a integridade. “A filosofia da nossa empresa é oferecer sempre assessoria jurídica de forma ética, eficiente e respeitando a lei”, ressalta.

O prêmio conquistado em 2024 é um reflexo do reconhecimento internacional que a empresa alcançou, resultado de um trabalho que une excelência técnica, compromisso social e práticas ambientais responsáveis. “Acreditamos que um escritório de advocacia moderno deve ser mais do que uma empresa; deve ser um agente transformador, promovendo mudanças positivas na sociedade e no ambiente em que atua”, conclui.



A U T O H A U S

LA CASA DE TODAS LAS MARCAS

Av. JF Kennedy Esq. Gracita Alvarez, Santo Domingo, D.N.

 autohausrd

 www.autohaus.com.do

EMPRESA PORTUÁRIA DE LUANDA

O Porto de Luanda, localizado na costa ocidental de África, desempenha um papel essencial no comércio internacional, conectando mercados globais às economias da África Austral e Central. Com infraestrutura moderna e operações ininterruptas, a Empresa Portuária de Luanda se destaca como um hub estratégico para o transporte marítimo e promove o desenvolvimento econômico regional. Segundo Alberto António Bengue, presidente do Conselho de Administração, a organização alia eficiência operacional a práticas sustentáveis, tornando-se referência em qualidade e governança.

De acordo com Alberto António, a busca pela Qualidade Total é um dos pilares fundamentais das operações. “A contínua modernização das infraestruturas portuárias e a adoção de tecnologias avançadas permitem que o Porto de Luanda ofereça soluções ágeis e eficazes”, afirma. Essa estratégia reflete o compromisso da empresa em alinhar inovação e eficiência às necessidades específicas de seus clientes, promovendo serviços personalizados e excelência operacional.

Comprometida com os Objetivos de Desenvolvimento Sustentável (ODS), a Empresa Portuária de Luanda lançou



o programa EKANDA, que combina ações de conscientização ambiental e iniciativas voltadas para a juventude. Esse esforço é um exemplo concreto da integração entre sustentabilidade e responsabilidade social, conforme destacado por Alberto António: “Somos signatários do Pacto Global das Nações Unidas desde 2018 e estamos fortemente comprometidos com a agenda 2030”. O programa é um passo significativo para reforçar a atuação sustentável da empresa em seus processos e na comunidade onde opera.

A implementação de políticas ambientais também é prioridade no Porto de Luanda. A recente aprovação da Política Ambiental, respaldada pelo Conselho de Administração, permitiu avanços significativos, como o projeto de Tratamento de Águas Residuais e a construção de uma subestação elétrica. Essas iniciativas visam minimizar o impacto ambiental das operações e criar um ambiente mais

limpo e eficiente para as atividades portuárias.

A comunicação transparente é outro elemento crucial para a reputação da empresa. O Porto de Luanda mantém canais diretos com seus stakeholders, incluindo website e plataformas de redes sociais, permitindo uma interação bidirecional que fortalece a confiança e a credibilidade. Alberto António ressalta que uma comunicação regular e estratégica com os stakeholders é essencial para a governança e gestão bem-sucedida e sustentada. Essa abordagem reforça a percepção pública de uma organização comprometida com a excelência e a transparência.

Além disso, a política de responsabilidade social da empresa integra ações internas e externas. Internamente, o bem-estar dos colaboradores é priorizado, enquanto externamente, os programas abrangem desde questões ambientais





até iniciativas sociais. Esse equilíbrio reflete um compromisso genuíno com o desenvolvimento humano e ambiental.

No âmbito do ESG (Ambiental, Social e Governança), a empresa tem trabalhado para obter certificações internacionais, como a ISO 14001, e implementado práticas inovadoras, como a desativação de geradores para reduzir emissões de CO2. Adicionalmente, o projeto Rede Pró-Jovem é uma iniciativa social que promove a qualificação de ONGs e fundações voltadas à juventude, reforçando o papel da empresa como agente de transformação social.

Alberto António reafirma a importância da visão estratégica do Porto de Luanda para o desenvolvimento sustentável da

região: “Nosso compromisso com a sustentabilidade é inabalável, e continuaremos a investir em práticas operacionais que respeitem o meio ambiente e promovam o bem-estar social”. Essa declaração sintetiza a missão da empresa em equilibrar eficiência econômica, responsabilidade ambiental e impacto social positivo.



ABOUT ALORICA

Whether you're an industry legend looking to uphold your elite position or a newcomer that's experiencing exponential growth... our role is to help **elevate your brand by embracing your culture and delivering awesome, digitally powered customer experiences.** It's our great privilege to represent innovative brands all over the world with the best technology and processes to deliver on the promise.



Inspired by People, Empowered by Technology

About Us



What We Do



Alorica IQ

CX Consulting & Design Thinking • Advanced Analytics
Contact Optimization • AI/ML & Automation

Transforming the Customer Experience

A Partner At Every Step Of Your CX Journey



Let The Recognition Speak For Itself



WORLD POST INDÚSTRIA, COMÉRCIO E SERVIÇOS

Especializada na fabricação de embalagens especiais e envelopes de alta segurança, a World Post Indústria, Comércio e Serviços LTDA., com sede em Santana de Parnaíba, São Paulo, é uma referência em inovação e excelência operacional desde sua fundação em 1992. Com uma estrutura de 19 mil metros quadrados, inserida em um terreno de 52 mil metros quadrados na Rodovia Castelo Branco, a empresa combina competência técnica e compromisso com a sustentabilidade, buscando expandir sua atuação por meio de parcerias estratégicas e tecnologias de ponta.

De acordo com Fátima de Moraes, diretora administrativa, a organização adota uma abordagem holística da

Qualidade Total que envolve liderança comprometida, engajamento dos colaboradores e foco no cliente. Essa prática é suportada por rigorosas auditorias internas e externas, além de certificações internacionais, como ISO 9001, ISO 14001 e FSC. “Nosso compromisso com a Qualidade Total vai além do produto final; ele permeia todas as etapas, desde o relacionamento com fornecedores até a transparência com os stakeholders”, destaca a diretora.

O compromisso com a sustentabilidade é central na estratégia da empresa. A World Post implementa ações alinhadas aos Objetivos de Desenvolvimento Sustentável (ODS), com iniciativas voltadas à erradicação



da pobreza, igualdade de gênero, energia limpa e ações climáticas. Programas como a economia circular e logística reversa exemplificam essa dedicação. A empresa também investe em tecnologias para reduzir emissões de gases de efeito estufa, como explica Fátima: “Acreditamos que investir em energia renovável e neutralizar nosso impacto ambiental não é só uma responsabilidade, mas uma oportunidade de liderar mudanças positivas.”

Além disso, a empresa mantém forte atuação no campo social, promovendo ações que vão desde a valorização da diversidade até o desenvolvimento profissional de seus colaboradores. Segundo a diretora, os programas internos de treinamento, campanhas de saúde e iniciativas como a “Semana SIPAT” (Semana Interna de Prevenção de Acidentes no Trabalho) reforçam o cuidado com o bem-estar da equipe.

A integração da tecnologia no cotidiano é outro pilar estratégico. Sistemas avançados e inteligência artificial auxiliam na otimização de processos, previsão de demandas e melhoria da experiência do cliente.

Desde o recebimento até a expedição, a infraestrutura tecnológica da World Post permite eficiência e agilidade. Essa abordagem inovadora fortalece a competitividade da empresa e garante sua capacidade de adaptação frente às dinâmicas do mercado global.

Comprometida com a transparência e governança, a World Post publica anualmente relatórios detalhados, incluindo o inventário de emissões de gases de efeito estufa no Registro Público de Emissões. A empresa também participa de iniciativas como o Pacto Global da ONU, reafirmando seu papel como líder em práticas sustentáveis e éticas.

Para Fátima, a busca pela melhoria contínua é um reflexo da dedicação de toda a equipe. “Nossos colaboradores são a peça-chave para o sucesso da empresa. Suas ideias, participação e comprometimento são essenciais para transformar desafios em oportunidades e garantir nossa evolução constante”, finaliza.



Inovação em Harmonização Facial Corporal e Íntima

Compromisso com a **qualidade, sustentabilidade
e responsabilidade social**



**Nossos tratamentos são
inovadores, seguros e
personalizados, garantindo a
satisfação de nossos pacientes!**

Venha nos conhecer!
e descubra como podemos transformar
sua beleza com cuidado e inovação



STUDIO LISS BEAUTY HAIR

O Studio Liss Beauty Hair é referência em serviços de beleza e bem-estar, com atuação em Goiânia, Goiás. A CEO Maria Liliane do Nascimento Oliveira Moura comenta que empresa construiu uma trajetória sólida ao longo de mais de 10 anos, oferecendo um portfólio diversificado de tratamentos e experiências que vão além da estética, promovendo autoestima e inclusão.

O compromisso com a Qualidade Total é um dos pilares fundamentais da operação. "Acreditamos que a qualidade não se limita apenas ao resultado final, mas começa no atendimento acolhedor, passa pela execução precisa dos tratamentos e culmina na satisfação plena de quem

confia em nosso trabalho", enfatiza a CEO. Essa visão é sustentada por uma equipe altamente capacitada, que se dedica a entregar serviços personalizados, sempre atentos às necessidades individuais das clientes. Essa abordagem reforça a construção de um ambiente de confiança e excelência.

Além do atendimento, o Studio Liss Beauty Hair demonstra uma forte preocupação com a sustentabilidade e responsabilidade social. Entre as iniciativas ambientais, destaca-se o reaproveitamento de cabelos descartados, enviados para uma instituição que os utiliza na produção de tapetes capazes de absorver óleo derramado no mar. Essa prática, além



de contribuir para a preservação ambiental, promove a conscientização sobre o impacto das pequenas ações no cuidado com o planeta. Complementando, a empresa adota reciclagem rigorosa de resíduos e investe em tecnologias como placas solares e sistemas de reutilização de água, reduzindo o desperdício de recursos naturais.

O compromisso com os Objetivos de Desenvolvimento Sustentável (ODS) também é evidente nas ações voltadas à igualdade de gênero e à inclusão social. Maria Liliane ressalta: “Promovemos a igualdade de gênero ao criar um ambiente inclusivo, onde todas as mulheres, tanto clientes quanto colaboradoras, têm suas vozes ouvidas e são valorizadas.” Projetos de

impacto social incluem campanhas de sorteios para mulheres em situação de vulnerabilidade, que recebem tratamentos completos como forma de resgatar autoestima e proporcionar momentos únicos de valorização pessoal.

Outro ponto de destaque é a incorporação da agenda ESG (Ambiental, Social e Governança) como diretriz estratégica. No âmbito ambiental, a empresa reforça seu compromisso com a reciclagem e inovação sustentável. No campo social, promove diversidade e equidade entre colaboradores e clientes, enquanto na governança mantém práticas éticas e transparentes. “A confiança das nossas clientes é construída pela honestidade e clareza em cada passo dos nossos



serviços, desde o atendimento até a entrega do resultado final”, afirma a CEO.

Tecnologia é outro diferencial no dia a dia do Studio Liss Beauty Hair, com equipamentos de última geração que otimizam tratamentos capilares e promovem maior eficácia dos produtos. Essa modernização é acompanhada por investimentos em treinamento e capacitação da equipe, permitindo que os profissionais estejam sempre atualizados com as tendências do setor, elevando os padrões de atendimento e resultados.

Por fim, a reputação da empresa é fortalecida por sua dedicação à comunicação transparente. Ao optar por mostrar resultados reais e autênticos, sem manipulação de

imagens, o Studio Liss reforça seu compromisso com a valorização da beleza natural. Esse posicionamento ético e inclusivo tem conquistado a fidelidade do público e inspirado outras empresas do setor.

Com uma atuação baseada em excelência, responsabilidade e inovação, o Studio Liss Beauty Hair se consolida como um exemplo de como os valores empresariais podem impactar positivamente a sociedade e o meio ambiente, criando um legado de beleza que transcende o visual e abraça causas transformadoras.



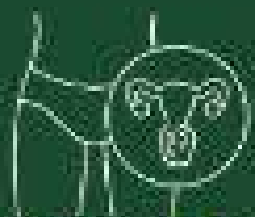
CUIDAR DA SUA SAÚDE É NOSSA PRIORIDADE

saúde da mulher

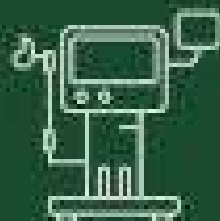
ABORDAGEM HUMANIZADA E SUSTENTÁVEL, ESPECIALIZADA EM ALTO RISCO MATERNO COM UMA EQUIPE ALTAMENTE ESPECIALIZADA.



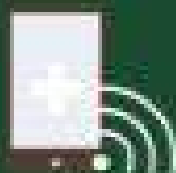
OBSTETRÍCIA



GINECOLOGIA



EQUIPAMENTOS
DE PONTA



ATENDIMENTOS EM
TELEMEDICINA

*Rosângela
Maldonado*

Professora, doutora e comandadora e
representante da Saúde da Mulher no Estado
do Espírito Santo.



(27) 3227-4319



(27) 99263-8581



drarosangelamaldonado

drarosangelamaldonado.com.br

JUDELCA

A Judelca S.A.C., localizada no Peru, é uma empresa com ampla trajetória na área da saúde, dedicada a oferecer serviços gerais de alta qualidade. Reconhecida como “Empresa do Ano” em 2019 e 2020, a companhia atende clínicas de prestígio como o Grupo AUNA, a Clínica Internacional e a Clínica Javier Prado, destacando-se por seu cuidado com a infraestrutura e acabamentos que promovem o bem-estar e a integridade dos pacientes.

Walter Gerardo Quispe de la Cruz, gerente geral, enfatiza que a qualidade total é um pilar fundamental em todas as operações da Judelca. Segundo ele, a empresa realiza auditorias internas periódicas e oferece capacitação contínua ao seu pessoal para garantir

a excelência em todos os seus projetos. “Nossa empresa segue uma gestão ética e transparente, cumprindo todas as normas e regulamentações aplicáveis, e promovendo uma cultura organizacional baseada na responsabilidade. Essas ações contribuem para melhorar nossa reputação”, destaca. Essa abordagem integral é respaldada pelo uso de ferramentas tecnológicas que otimizam o fluxo de trabalho e garantem a qualidade em cada processo.

A sustentabilidade também ocupa um lugar central na estratégia da Judelca. A empresa demonstra um firme compromisso com os Objetivos de Desenvolvimento Sustentável



(ODS), especialmente nos âmbitos de trabalho decente e ação climática. Walter ressalta iniciativas como a gestão responsável de resíduos, a redução da pegada de carbono e a criação de um ambiente laboral inclusivo e seguro. Essas práticas fortalecem a posição da empresa no mercado e contribuem para um futuro mais sustentável para todos.

No que diz respeito à proteção ambiental, a Judelca implementa medidas destinadas a minimizar o impacto ecológico, como o uso de materiais recicláveis e a seleção de fornecedores comprometidos com valores sustentáveis. Walter destaca que essas ações cumprem as normativas vigentes e consolidam a reputação da empresa como uma organização responsável e comprometida. “A Judelca seleciona cuidadosamente seus fornecedores, priorizando aqueles que compartilham

seus valores de sustentabilidade. Ao adotar essas práticas, a empresa contribui para a preservação do meio ambiente e fortalece sua posição no mercado como uma empresa responsável e comprometida com o futuro do planeta”, acrescenta Walter. Na esfera social, a Judelca investe no bem-estar de seus colaboradores, considerados o ativo mais valioso da organização. Por meio de programas de capacitação, benefícios trabalhistas atrativos e um ambiente seguro, a empresa fomenta a inovação e o compromisso de seus colaboradores. Walter observa que esse investimento estratégico gera melhorias contínuas nos processos e permite que a empresa se adapte rapidamente às demandas do mercado.

Outro aspecto destacado da Judelca é seu compromisso com a transparência e o compliance. A organização cumpre rigorosamente as normativas



éticas e legais, fornecendo relatórios financeiros detalhados e promovendo canais de comunicação abertos com clientes e parceiros. Assim, fortalece-se a confiança no mercado, e se reduzem os riscos, consolidando um crescimento sustentável. “Fomentamos uma cultura de ética e integridade, cumprindo as normativas ambientais, trabalhistas e de segurança”, garante o gerente.

Além disso, a tecnologia desempenha um papel essencial nas operações diárias da Judelca. Desde sistemas digitais que otimizam processos até ferramentas que personalizam o atendimento ao cliente, a inovação tecnológica permite à empresa manter sua competitividade e se adaptar rapidamente às mudanças do mercado.

Com práticas sólidas nos pilares ESG (ambiental, social e de governança),

a Judelca integra sustentabilidade e excelência em seu modelo de negócio, consolidando-se como um referencial no setor. Para Walter, o sucesso da empresa é o resultado de um esforço coletivo e de um compromisso genuíno com a melhoria contínua. “A atenção aos detalhes e a dedicação à satisfação do cliente são a base da sólida reputação e do sucesso contínuo da empresa.”, conclui o gerente geral.



+24 AÑOS EXPERIENCIA

A&F
MEGA
HODELPE

JUDELCA S.A.C.

“ESPECIALIZADA EN SERVICIOS DE CONSTRUCCIÓN, INGENIERÍA Y MANTENIMIENTO CON ACABADOS EN ALTA CALIDAD”

200+ PROYECTOS

200+ REMODELACIONES

25+ CLIENTES



SQUINTO ADVOCACIA EMPRESARIAL E MINERAÇÃO

O sQuinto Advocacia Empresarial e Mineração, com sede em Nova Lima, Minas Gerais, é um escritório especializado em atender demandas do setor empresarial e de mineração. Com atuação em casos de alta complexidade, como a obtenção de mandados de segurança e a reversão de decisões administrativas, foca em soluções jurídicas que conciliam eficiência e inovação, refletindo seu compromisso com a excelência em serviços advocatícios.

A diretora do sQuinto, Dra. Sandra de Fátima Quinto, destaca que a equipe se compromete com a qualidade total ao esgotar as possibilidades de conciliação antes de qualquer embate judicial. “Utilizamos todos os meios disponíveis no processo judicial e extrajudicial para alcance do resultado esperado pelo cliente”, explica. Essa abordagem personalizada inclui a preparação para despachar

diretamente com magistrados e autoridades administrativas, reforçando a confiança e a transparência nos processos.

Na agenda de sustentabilidade, o escritório adota práticas alinhadas aos Objetivos de Desenvolvimento Sustentável (ODS), promovendo ações como o revezamento presencial de profissionais e a utilização de meios remotos para reuniões e audiências. Essas medidas reduzem o impacto ambiental e fomentam a eficiência operacional. Além disso, o sQuinto implementa ações de reciclagem, descarte responsável de eletrônicos e pretende ampliar sua atuação sustentável por meio de eventos com parceiros e clientes. “Fazendo cumprir todas as condições de uso racional de todos os recursos, ajudamos a minimizar o pior mal que a sociedade enfrenta, que é a pobreza extrema”, afirma a diretora.



A reputação corporativa, um pilar essencial para a empresa, é reforçada por uma comunicação transparente com os clientes, que tratam diretamente com os profissionais designados sem a necessidade de intermediários. Essa prática garante a segurança e a confidencialidade nas relações, promovendo um ambiente de confiança. A ética também permeia a implementação de políticas de compliance, uma área em que o sQuinto mantém rigorosos padrões. “A adoção das regras anticorrupção constitui condição essencial ao desenvolvimento da atividade do sQuinto”, ressalta a Dra. Sandra, apontando que já recusaram clientes cuja conduta não atendia a tais padrões.

O tripé ESG (Ambiental, Social e Governança, por suas siglas em inglês) é outro foco estratégico do escritório, que adota soluções práticas, como o uso de energia solar e a coleta seletiva de resíduos, para reduzir sua pegada ambiental. Tais ações refletem um compromisso ético com a sociedade e reforçam a sustentabilidade como parte do modelo de negócios.

A valorização do bem-estar dos colaboradores também é uma prioridade. O escritório investe em práticas que garantem um ambiente de trabalho saudável e produtivo, promovendo a retenção de talentos e a melhoria contínua dos serviços. “Adotamos o padrão de excelência esperado, que constitui a apresentação do melhor resultado com utilização dos melhores métodos e recursos disponíveis”, comenta a diretora, reforçando a importância do engajamento da equipe.

Com uma estrutura tecnológica robusta, o sQuinto utiliza ferramentas modernas para otimizar o atendimento a clientes

e parceiros, reduzindo o tempo de resposta e aprimorando os resultados. Desde videoconferências até a gestão de demandas em home office, a tecnologia é vista como uma aliada indispensável para a operação do escritório.

Ao longo de sua trajetória, o sQuinto acumulou cases de sucesso que destacam sua expertise em situações complexas. Um exemplo marcante foi a viabilização de um mandado de segurança relacionado a um benefício fiscal, que resultou em uma economia de aproximadamente R\$ 5 milhões para o cliente. Outro caso notável envolveu a reversão da cassação de um direito mineral perante a Agência Nacional de Mineração (ANM), demonstrando a capacidade técnica do escritório em áreas altamente especializadas.

Combinando inovação, sustentabilidade e excelência jurídica, o sQuinto Advocacia Empresarial e Mineração segue como referência no mercado, reafirmando seu compromisso com resultados que beneficiem clientes, colaboradores e a sociedade em geral. “Todas as condutas do sQuinto são voltadas ao produto de maior valor que é a confiança. Assim, estamos sempre vinculados aos valores e processos que realmente condizem com o que se espera da empresa”, conclui Dra. Sandra.



ios

Industrial

“ Porque en nuestra cultura la excelencia y la calidad son nuestra prioridad ”

www.ios.com.do

DEDETIZADORA ESTRELA

A Dedetizadora Estrela atua no controle de pragas urbanas e agroindustriais, oferecendo serviços que abrangem dedetização em residências, comércios, indústrias e fazendas. Localizada em Sinop, Mato Grosso, a empresa realiza também o controle de pragas em grãos armazenados, limpeza de caixas d'água e fossas, vedação de forros e desentupimentos. Com 22 anos de mercado, a Dedetizadora Estrela se destaca pela ampla gama de serviços e pela crescente contribuição para a economia brasileira.

A empresa tem como um de seus pilares a busca pela qualidade total em suas operações. Para isso, adota treinamentos mensais para capacitar suas equipes e garante a excelência nos procedimentos realizados. “A Dedetizadora Estrela tem um

compromisso de sempre aperfeiçoar suas equipes para entregarem o melhor em todos os seus procedimentos”, afirma Michelly da Silva Santana Euzebio, gerente administrativa.

O compromisso ambiental também é um ponto forte da organização. A empresa promove a reciclagem das embalagens utilizadas em seus serviços e realiza o descarte responsável de resíduos. Além disso, investe na utilização adequada de produtos químicos, atendendo às normas vigentes e contribuindo para a prevenção da poluição. “Investimos na implementação e melhoria de processos que garantem por sua vez a proteção do meio ambiente e prevenção da poluição”, explica Michelly.



Na área social, a Dedetizadora Estrela adota políticas voltadas para a preservação do meio ambiente, saúde e bem-estar dos colaboradores. Essas ações refletem o comprometimento com a responsabilidade social corporativa e o impacto positivo na sociedade. “Entendemos que podemos ser agentes de mudança na vida das pessoas, contribuindo para uma sociedade melhor”, destaca a gerente administrativa.

Com relação ao tripé ESG, a empresa integra práticas que melhoram processos e reduzem impactos. Internamente, a Dedetizadora Estrela utiliza ferramentas tecnológicas para a digitalização de documentos e redução do uso de papel, promovendo eficiência operacional e benefícios organizacionais. A tecnologia também é essencial para facilitar as atividades administrativas e operacionais, alinhando-se à agenda de sustentabilidade.

Outro diferencial da Dedetizadora Estrela é a comunicação transparente com seus clientes e stakeholders. A empresa mantém canais de atendimento abertos por meio de diversas plataformas, como redes sociais, site e aplicativos de mensagens, garantindo que os serviços sejam acessíveis e confiáveis. Esse engajamento fortalece sua reputação e garante a fidelidade de sua clientela.

Ao longo de mais de duas décadas de atuação, a Dedetizadora Estrela conquistou reconhecimento local, nacional e internacional pela qualidade de seus serviços. Para Michelly, o segredo do sucesso está na dedicação e no comprometimento de todos os envolvidos na empresa. “Nossos colaboradores desempenham um papel fundamental no crescimento da Dedetizadora Estrela, contribuindo para o engajamento de toda a equipe e trazendo benefícios a todos”, conclui a gerente.





CONSULTORES IMPOSITIVOS C&N

Consultores Impositivos C&N SRL, localizada na República Dominicana, é uma empresa especializada em consultoria fiscal e contábil, oferecendo uma ampla gama de serviços que incluem auditoria externa, consultoria fiscal, assessoria financeira e prevenção da lavagem de dinheiro. Com um firme compromisso com a excelência, a empresa adota práticas de gestão que não apenas buscam o cumprimento das obrigações fiscais de seus clientes, mas também a melhoria contínua de suas operações. Isso se reflete diretamente no seu foco em sustentabilidade, responsabilidade social e governança.

Miguelina Cabrera, gerente da Consultores Impositivos C&N, compartilha os detalhes sobre o compromisso da empresa com a qualidade, a sustentabilidade e a responsabilidade social, além de destacar as práticas adotadas nos processos de compliance e inovação tecnológica.

A qualidade total é uma prioridade para a empresa e um dos pilares que sustenta sua operação. Promover uma visão e missão que destaque o compromisso com a qualidade é um ponto fundamental dentro das estratégias da organização,





que acredita que todos, desde os colaboradores até a alta gestão, devem se sentir responsáveis pela qualidade de suas atividades. A gerente complementa ao realizar auditorias internas e externas para garantir o cumprimento dos padrões de qualidade como uma medida eficaz para alinhar a empresa com as melhores práticas do mercado.

No que diz respeito à sustentabilidade, a Consultores Impositivos C&N tem demonstrado ser proativa em alinhar suas ações aos Objetivos de Desenvolvimento Sustentável (ODS). A gerente enfatiza o compromisso da empresa com a capacitação e o desenvolvimento profissional de seus colaboradores e clientes. “Nossa empresa está comprometida com o investimento em programas de formação e desenvolvimento profissional em capacitação contínua com nossos colaboradores e clientes”, destacando a importância da

educação contínua como motor para alcançar os objetivos ambientais e sociais.

A preservação do meio ambiente também é uma preocupação central. Desenvolver e adotar uma política ambiental clara que guie todas as operações da empresa com clientes e colaboradores é a forma como a Consultores Impositivos C&N integra práticas sustentáveis em suas operações diárias. A empresa se esforça para reduzir seu impacto ambiental por meio da adoção de práticas de produção mais limpas e eficientes, promovendo ações que minimizem a geração de resíduos.

A transparência é outro valor fundamental que a empresa promove, especialmente na sua comunicação com os grupos de interesse. A gerente destaca que estabelecer políticas que promovam a abertura e a honestidade em todas as interações é uma das formas pelas quais a empresa busca fortalecer a confiança com seus clientes, colaboradores e parceiros. Isso inclui a criação de canais de comunicação claros e acessíveis, garantindo um fluxo de informações fluido dentro e fora da organização.

No que diz respeito à responsabilidade social corporativa, a empresa adota uma abordagem que vai além do simples cumprimento legal. A Consultores Impositivos C&N se dedica a contribuir voluntariamente para o bem-estar da sociedade e para o cuidado de seus colaboradores. “Criar um manual de comunicação interna que detalhe as políticas de



transparência; incluir diretrizes sobre como e quando as informações devem ser comunicadas, capacitar os colaboradores sobre a importância da transparência e como aplicá-la no trabalho diário; assim como realizar oficinas e seminários periódicos sobre comunicação eficaz” são algumas das iniciativas para garantir que todos os colaboradores estejam alinhados com as práticas éticas e transparentes da empresa, comenta a gerente.

Por fim, a inovação tecnológica tem sido um aspecto chave no processo de melhoria contínua da empresa. A tecnologia permite uma melhor análise de dados, facilitando a tomada de decisões estratégicas. “A análise de dados nos fornece informações valiosas que permitem tomar decisões estratégicas baseadas em evidências”, comenta Miguelina

Cabrera, destacando a importância das ferramentas tecnológicas para manter a competitividade e a eficiência operacional.

Em um mundo cada vez mais atento às práticas de governança e sustentabilidade, a Consultores Impositivos C&N se destaca como um exemplo de como pequenas e médias empresas podem adotar práticas que garantam o sucesso a longo prazo, mantendo seu compromisso com a ética, a transparência e a responsabilidade social. “Implementando essas tecnologias, uma empresa pode melhorar sua eficiência e produtividade, criando um ambiente de trabalho mais inovador e resiliente”, conclui.

LEADSOLUTION

Há 18 anos, aproximamos sua empresa dos clientes de forma eficaz, impulsionando performance, produtividade, visibilidade, criatividade e tecnologia.

Através de soluções inovadoras, incluindo Inteligência artificial, aumentamos as vendas e levamos seu negócio a novos patamares.



Serviços

Google, Facebook, Instagram, Youtube, LinkedIn, TikTok, Webdesign, Plataformas de Whatsapp, SAC, Campanhas, RCS, SMS, Disparos de e-mail MKT, Disparos de WhatsApp em massa, Integrações com CRM, Base de Dados, BI e Tecnologia.

Veja mais em: leadsgo.com.br



Trade Marketing

Eventos, Gráficas, Criação, Logística, Door to door, PDV, Brindes e Apresentações.

Acesse: leadsgo.com.br

Marketing de Performance

Explore nossos canais para impulsionar o tráfego, gerar leads e ampliar suas vendas.

Acesse: leadsolutionbrasil.com.br

Ferramenta Exclusiva

WhatsApp Marketing para sua empresa.

Acesse: www.panfletoonline.io
Acesse: leadsolutionwhats.com.br

CONSTRUCTORA PALADA

A Constructora Palada S.A., com sede em Honduras, dedica-se à construção e desenvolvimento de projetos sustentáveis que promovem o bem-estar social e a proteção ambiental. Reconhecida por seu compromisso com a qualidade, a empresa implementa um Sistema de Gestão de Qualidade (SGQ) baseado em normas internacionais, garantindo processos padronizados e controles eficazes. Ana Paola Palada Barahona, gerente de Relações Comerciais e RSE, destaca: "Na Constructora Palada, nos comprometemos com a Qualidade Total por meio da implementação de um Sistema de Gestão de Qualidade (SGQ) baseado em normas internacionais, garantindo a padronização dos processos e o controle dos indicadores de desempenho".

A companhia alinhou suas operações aos Objetivos de Desenvolvimento Sustentável (ODS) há mais de seis anos, com foco em governança ética, ação climática e desenvolvimento social. Esses pilares se refletem em iniciativas que otimizam o uso de materiais, fomentam a educação de qualidade por meio da capacitação contínua de seus colaboradores e promovem a equidade de gênero em funções operacionais e de liderança. Segundo Ana Paola, essas ações têm permitido que a Constructora Palada contribua significativamente para o desenvolvimento sustentável e a geração de empregos verdes na região.

No que se refere ao cuidado ambiental, a empresa se destaca por suas políticas sustentáveis, incluindo um





plano integral de gestão de resíduos e o uso de tecnologias limpas, como painéis solares e maquinário de baixas emissões de carbono. Essas práticas visam minimizar a pegada ecológica e combater as mudanças climáticas, garantindo que cada projeto atenda a altos padrões de sustentabilidade. “A Constructora Palada se dedica ao cuidado do meio ambiente por meio da implementação de um plano de gestão de resíduos que otimiza a classificação, reutilização e disposição adequada dos resíduos gerados em suas operações”, explica a gerente.

A transparência e o compliance também são pilares fundamentais nas operações da Constructora Palada. A empresa fomenta uma comunicação clara e aberta com seus stakeholders por meio de relatórios de sustentabilidade, boletins informativos

e plataformas digitais. Além disso, implementou mecanismos internos, como auditorias e capacitações, para garantir o cumprimento ético e legal, fortalecendo assim a confiança de clientes e investidores. “O que não se comunica, não existe. Por isso, seguindo esse lema, implementamos canais internos e externos diretos para comunicar todas as mudanças relacionadas às nossas operações”, ressalta Ana Paola, evidenciando o compromisso da empresa com a ética e a prestação de contas.

Outro ponto de destaque é o enfoque no bem-estar dos colaboradores, considerados o motor da organização. A Constructora Palada promove o desenvolvimento de seus colaboradores por meio de programas de capacitação, benefícios trabalhistas e atividades que fortalecem a coesão da equipe. Esse

compromisso com o capital humano resulta em inovação, eficiência operacional e maior adaptabilidade aos desafios do mercado.

A tecnologia desempenha um papel crucial na melhoria contínua da empresa. A incorporação de ferramentas baseadas em inteligência artificial tem permitido a otimização de processos de gestão, controle de qualidade e análise preditiva, aumentando a competitividade da organização no setor da construção. Essas inovações reforçam o enfoque da empresa em sustentabilidade, eficiência e responsabilidade social.

Com uma visão integral baseada nos princípios ESG, a Constructora Palada posiciona-se como referência em construção responsável, promovendo práticas que geram impacto positivo nas comunidades e no meio ambiente. “Nossa participação não tem como objetivo buscar reconhecimento, mas sim inspirar outras organizações a adotarem melhores práticas que lhes permitam destacar-se em seus respectivos setores. Continuemos focados em fazer o bem, com a certeza de que isso nos levará ao sucesso”, conclui Ana Paola.



CERPAX

"Especialistas en Radiología Bucal y Maxilofacial"

NUESTROS SERVICIOS

**RADIOLOGÍA DENTAL
Y MAXILOFACIAL 2D
TOMOGRFIA CONE BEAM 3D
ESTUDIOS DE ORTODONCIA**



*Personal altamente calificado
Equipos de última generación
Alta tecnología a su alcance
Atención personalizada
Cómodos ambientes
Capacitación constante
Cuidamos el medio ambiente
Todas las medidas de bioseguridad y
protección radiológica*

69410991
 Cerpax Cochabamba
 cerpaxcochabamba
 cerpaxcbba@gmail.com
 cerpax.com

NUESTROS CENTROS:

CASA MATRIZ COCHABAMBA: Plaza Colón Acera Oeste # 433
SHOPPING VENUS PB. Telf.: 4662251 - 75962117

SUCURSALES:

SUC. NORTE: 69410991 - **SUC. SUD:** 69410992 - **SUC. URUGUAY:** 76922202

SUC. TIQUIPAYA: 76479991 - **SUC. QUILLACOLLO:** 69411922

SUC. SACABA: 77911222 - **SUC. PUNATA:** 74560625 - **SUC. TARIJA:** 78242945

GEOTHRA

A Geothra Geologia e Geotecnia, localizada em Belo Horizonte, Minas Gerais, é especializada em oferecer soluções inovadoras nas áreas de geologia, geotecnia e engenharia. A empresa tem se destacado no mercado pela sua qualidade de serviços, compromisso com a sustentabilidade e desenvolvimento de tecnologias para atender diversos setores, como mineração, energia e civil. Fundada com base em preceitos de segurança e qualidade, a Geothra se empenha em manter altos padrões de excelência em suas operações.

qualidade em todas suas operações. "Para atingir os níveis atuais de performance em suas entregas, a empresa se baseou em algumas práticas e estratégias imprescindíveis, como a implantação do Manual de Qualidade Geothra, onde consta todos os procedimentos da qualidade baseados nas normas técnicas de tipo de serviço", destaca. Além disso, a empresa investe continuamente em novas tecnologias, sendo pioneira na aplicação de métodos geotécnicos na mineração, o que reforça seu compromisso com a inovação.

Segundo Thales Souza Liberato, sócio-diretor da Geothra, a empresa segue uma série de práticas que garantem a qualidade total em suas operações. Ele explica que a Geothra foi fundada seguindo os preceitos de segurança e

A sustentabilidade é outro ponto essencial. A empresa implementa políticas de inclusão social, como a contratação de profissionais refugiados por meio da ONG Fundação Jesuítas, e investe em





ações de saúde e bem-estar para seus colaboradores. “A Geothra participa de um programa denominado ‘Partilhar’, juntamente com a empresa Vale, na qual visa apoiar e incentivar o desenvolvimento sustentável das regiões nas quais atuamos”, destaca Thales. Isso reforça a importância da responsabilidade social, que vai além do cumprimento de leis, e se estende ao compromisso com a sociedade e o meio ambiente.

Quando o assunto é cuidado ambiental, a Geothra adota práticas rigorosas para minimizar os impactos de suas operações. A empresa é clara em seu compromisso com a redução da poluição e a conservação de recursos naturais, realizando ações como a gestão de resíduos

sólidos e a redução de particulados. O diretor explica: “Um dos princípios da empresa é o comprometimento com o meio ambiente. Desta forma, ações de sustentabilidade são adotadas na prática durante as nossas atividades, na busca do engajamento dos envolvidos em nossos projetos com este tema.” Essas ações fazem parte de um manual de sustentabilidade que visa incorporar boas práticas ambientais tanto no ambiente corporativo quanto na vida pessoal dos colaboradores.

A comunicação transparente também é um pilar importante. A empresa acredita que a reputação corporativa está diretamente ligada à forma como se comunica com seus stakeholders. Thales afirma que a comunicação direta e transparente é essencial para

a formação e manutenção de uma boa reputação corporativa. “Para atingir tais objetivos, são necessárias divulgações de informações e resultados, entrega de relatórios/análises de sustentabilidade e responsabilidade social, garantindo a facilidade de acesso a elas e canal de comunicação aberto”, enfatiza. Esse diálogo contínuo com os colaboradores e stakeholders fortalece o relacionamento com o público e garante uma atuação eficiente e alinhada aos valores da empresa.

Ao falar sobre a implementação da agenda ESG, a Geothra está em processo de desenvolvimento de suas políticas, buscando se alinhar às melhores práticas ambientais, sociais e de governança. Enquanto

isso, a empresa já colhe os frutos de seu investimento no bem-estar de seus colaboradores, com a integração humana sendo um diferencial. “Hoje, a Geothra dispõe de caixas de sugestão, na qual objetiva a melhoria contínua não só do ambiente de trabalho, como também das melhorias operacionais dentro da organização”, conclui o diretor.

Com um portfólio que atende a diversos setores e um compromisso claro com a qualidade, sustentabilidade e inovação, a Geothra continua sua jornada de crescimento, mantendo sua cultura de excelência e buscando sempre a melhoria contínua.





ASSIS GESTÃO

A Assis Gestão, sediada em Belo Horizonte, Minas Gerais, atua como referência em Compliance e Governança, oferecendo soluções que promovem a ética, a transparência e a sustentabilidade para seus clientes. A consultora em compliance, Amanda Muniz, destaca que o compromisso com a qualidade está no centro das operações da empresa. “A qualidade vai além do simples atendimento às expectativas em produtos e serviços; ela é um princípio central que permeia toda a nossa cultura organizacional.” Essa abordagem integrada reflete um esforço contínuo para alinhar práticas empresariais aos mais altos padrões de governança e eficiência operacional.

A empresa também mantém um compromisso sólido com os Objetivos de Desenvolvimento Sustentável (ODS), promovendo mudanças positivas no meio corporativo e na sociedade. Isso inclui a adoção de tecnologias e inovações que fortalecem a sustentabilidade, bem como iniciativas de inclusão e diversidade no ambiente de trabalho. Essas ações visam criar um espaço equitativo e promover talentos diversos. Amanda ressalta: “Trabalhamos para promover a inclusão e a diversidade em nosso local de trabalho, garantindo igualdade de oportunidades e a valorização de talentos de diferentes origens e perspectivas.” Essa postura



reforça a responsabilidade social da empresa e contribui para a construção de um futuro mais justo e sustentável. A sustentabilidade ambiental também é parte integrante das operações da Assis Gestão. A empresa implementa medidas como digitalização de documentos para reduzir o uso de papel, dispositivos economizadores de água em seus escritórios e práticas de compras conscientes que priorizam fornecedores comprometidos com a preservação ambiental. Avaliações regulares do impacto ambiental ajudam a identificar oportunidades de melhoria e garantem ações corretivas, alinhando a organização aos princípios ESG. Essas iniciativas refletem o compromisso com a preservação dos recursos naturais e a mitigação do impacto ambiental.

A transparência e a comunicação aberta são pilares fundamentais para a construção de uma reputação sólida. A empresa adota práticas rigorosas de compliance, incluindo canais seguros para denúncias e processos claros para orientar colaboradores e clientes. Programas de capacitação em ética e governança são promovidos, fortalecendo a cultura de integridade tanto internamente quanto externamente. “Acreditamos que a transparência é essencial para construir relacionamentos de confiança com nossos clientes e stakeholders. Ao promover uma comunicação clara e ética, fortalecemos nossa reputação e capacitamos nossos clientes a alcançarem os mesmos padrões em suas operações”, reforça Amanda Muniz.



Outro diferencial da Assis Gestão é o foco no bem-estar dos colaboradores. A empresa valoriza a participação ativa da equipe, incentivando a autonomia e a inovação. Reuniões regulares e canais abertos de comunicação permitem que todos contribuam para a melhoria contínua das operações. Além disso, a valorização das contribuições individuais e coletivas fortalece o engajamento e o senso de pertencimento dos colaboradores, criando um ambiente de trabalho colaborativo e produtivo. A tecnologia desempenha um papel essencial na busca pela excelência operacional da empresa. Ferramentas de automação e análise de dados ajudam a otimizar processos e a identificar áreas de melhoria, possibilitando decisões mais rápidas e informadas. Essa integração tecnológica garante eficiência e inovação, tornando a empresa ágil frente às demandas do mercado.

Por fim, Amanda reflete sobre o impacto do compliance no dia a dia da empresa e de seus clientes: “Na Assis, o compliance vai além de um conjunto de regras; ele é fundamental para a nossa identidade e nossos valores. Acreditamos que responsabilidade e ética são os pilares que sustentam nossas operações e nossa reputação no mercado”. Essa visão demonstra o compromisso da Assis Gestão em promover uma atuação ética e sustentável, contribuindo para um ambiente de negócios mais justo e alinhado às necessidades contemporâneas.



BRADFORD ADVOGADOS

Bradford Advogados é um escritório especializado em diversas áreas do direito, como direito empresarial, direito do consumidor e direito trabalhista, com atuação em quase todos os estados do Brasil. Localizado no Rio de Janeiro (RJ), adota uma abordagem estratégica que combina tecnologia, sustentabilidade e responsabilidade social, destacando-se no cenário jurídico nacional por seu compromisso com a excelência e a inovação.

De acordo com a Dra. Christine Geneveve Silva Elcock Bradford, sócia do escritório, o compromisso com a qualidade total permeia todas as operações. “Nossa filosofia de Qualidade Total é sustentada por uma cultura organizacional que valoriza a melhoria contínua, o feedback dos clientes e a inovação constante”, afirmou. O uso de tecnologia de ponta, como softwares jurídicos avançados, garante precisão no gerenciamento de processos e maior transparência no relacionamento com os clientes. A sustentabilidade também ocupa um lugar central nas operações do Bradford Advogados. O escritório se alinha à Agenda dos Objetivos de Desenvolvimento Sustentável (ODS) por meio de ações como a redução de sua pegada de carbono, eliminando o uso de papel em suas atividades e priorizando atendimentos online. Essas iniciativas reforçam o

compromisso com a ODS 13 (Ação contra a Mudança Global do Clima) e a ODS 16 (Paz, Justiça e Instituições Eficazes), com o objetivo de promover justiça e igualdade. Segundo a Dra. Christine, a principal ação de cuidado ambiental é a eliminação do uso de papel nas operações. “Todos os documentos são gerenciados digitalmente e as assinaturas são realizadas através de uma plataforma online segura”, explica.

Outro pilar fundamental é a responsabilidade social. O Bradford Advogados oferece serviços jurídicos pro bono para comunidades carentes, facilitando o acesso à justiça para aqueles que não podem arcar com os custos legais. Além disso, promove ações voluntárias entre os colaboradores, incentivando a participação em projetos sociais e ambientais, criando impacto positivo na sociedade. Essa abordagem vai além do cumprimento de obrigações legais, consolidando o escritório como um exemplo de responsabilidade corporativa no setor jurídico.

A governança corporativa e o compliance também são prioridades no Bradford Advogados, refletindo um compromisso contínuo com a ética e a legalidade. O escritório implementa rigorosas políticas de compliance, incluindo um código de conduta para orientar as práticas de



TRADICION
AREQUIPEÑA
PICANERIA TURISTICA



todos os colaboradores. Os benefícios dessa abordagem incluem maior confiança dos clientes, redução de riscos e fortalecimento da reputação no mercado. “Temos um código de conduta que orienta nossas práticas e garantimos que todas as operações sejam conduzidas de maneira ética e legal”, destaca a Dra. Christine.

A combinação de práticas inovadoras e sustentáveis com um forte foco em governança tem gerado resultados

expressivos para o escritório, como no caso de recuperação de ativos significativos para uma empresa cliente. Esse sucesso exemplifica a capacidade do Bradford Advogados de resolver questões jurídicas complexas com eficácia. Para concluir, Dra. Christine reafirma a visão do escritório: “A cultura de compliance fortalece nosso compromisso com a integridade e a excelência em todas as áreas de atuação”.



ESTRELA GUIA CONSULTORIA E SERVIÇOS

A Estrela Guia Consultoria e Serviços, com sede em Manaus, Amazonas, é um exemplo de como a gestão de qualidade pode andar de mãos dadas com a sustentabilidade. Atuando no coração da Amazônia, a empresa combina eficiência operacional com responsabilidade social e ambiental, gerando impactos positivos que vão além dos negócios. Segundo Bergso de Melo Junior, gestor executivo, a qualidade é um valor essencial que permeia todos os níveis da organização. “Fomentamos uma cultura que valoriza a qualidade em todos os níveis da organização. Isso envolve a conscientização e o treinamento de todos os

colaboradores sobre a importância da qualidade e como suas ações impactam o produto final”, afirma.

Entre as estratégias adotadas pela Estrela Guia C&S, destacam-se o comprometimento da liderança e a melhoria contínua de processos. A empresa utiliza indicadores de desempenho para monitorar a qualidade, identificar áreas de melhoria e garantir a consistência na entrega de produtos e serviços de excelência. Além disso, investe em certificações, como a ISO 9001, que reforçam sua busca por padrões internacionais. “Estabelecemos indicadores para monitorar o



desempenho ambiental da empresa e divulgar relatórios de sustentabilidade, demonstrando transparência e responsabilidade”, complementa Bergso.

Para garantir que esses valores sejam aplicados no dia a dia, a organização promove campanhas internas e treinamentos regulares. Essas ações melhoram o desempenho dos colaboradores, incentivando a inovação e a criatividade no enfrentamento de desafios. A busca pela excelência é contínua, e o aprendizado organizacional é visto como uma ferramenta essencial para o sucesso sustentável.

A sustentabilidade é outro pilar fundamental da organização, alinhada aos Objetivos de Desenvolvimento Sustentável (ODS) da ONU. A empresa promove a redução de emissões de carbono, adota práticas de produção e consumo responsáveis e incentiva a inovação. Investimentos em educação e capacitação, tanto de colaboradores quanto da comunidade, refletem o compromisso da Estrela Guia C&S com a transformação social. Programas voltados para a qualificação profissional são implementados em parceria com organizações não governamentais, ampliando o impacto positivo da empresa.

A responsabilidade social corporativa também se traduz em iniciativas como programas de voluntariado e ações de inclusão social. A empresa





entende que seu papel vai além do lucro, e busca criar um legado de impacto duradouro, tanto para seus colaboradores quanto para as comunidades onde atua. Esse compromisso fortalece sua reputação e atrai parceiros que compartilham dos mesmos valores.

No campo ambiental, a gestão de resíduos, a conservação de água e o uso de fontes renováveis de energia são prioridades. A organização investe em tecnologias avançadas para garantir eficiência energética e realiza avaliações do ciclo de vida de seus produtos, garantindo a gestão responsável desde a extração de matérias-primas até o descarte. Essas iniciativas posicionam a Estrella Guia C&S como referência no mercado, atraindo consumidores que valorizam práticas sustentáveis.

Em governança, adota medidas de compliance para garantir

transparência e conformidade com leis e regulamentos. Bergso resalta que o compliance garante a legalidade das operações e fomenta uma cultura organizacional ética e responsável. Relatórios regulares e canais abertos para feedback fortalecem a confiança e a reputação da organização, contribuindo para seu sucesso sustentável.

“Promovemos um ambiente colaborativo onde equipes podem trabalhar juntas para resolver problemas e aprimorar a qualidade. A Estrella Guia C&S se compromete efetivamente com a Qualidade Total, promovendo uma cultura que prioriza a excelência e a satisfação do cliente, o que, por sua vez, garante a viabilidade e o sucesso a longo prazo”, conclui. Com uma gestão voltada para a qualidade, sustentabilidade e responsabilidade social, a Estrella Guia Consultoria e Serviços reafirma sua posição como referência no mercado.



COOPERATIVA,
SALCAJA es



Beneficios

Para tus sueños

AHORROS

FONDO
de garantía
MICOPE

TARJETA DE
DÉBITO VISA
Gratis

DISPONIBILIDAD
INMEDIATA
de tus ahorros

CooperativaSalcaja
www.cooperativasalcaja.com

(+502) 3408-5555

CUIDARE BRASIL

A Cuidare Brasil, localizada em Natal (RN), é uma franquia voltada ao cuidado e bem-estar, oferecendo serviços de excelência na área de saúde. A empresa tem como diferencial sua atuação baseada em pilares sólidos de qualidade, sustentabilidade e responsabilidade social. Segundo Etevaldo de Miranda Junior, diretor-presidente da rede, o cliente está sempre no centro de todas as decisões e estratégias. “Buscamos, constantemente, entender e atender às suas necessidades”, destaca. Essa orientação reforça o compromisso da

organização em entregar soluções que ultrapassam as expectativas. A qualidade total é um elemento intrínseco à operação da Cuidare, envolvendo desde a liderança até a equipe operacional. Com foco na melhoria contínua e na gestão baseada em fatos, a franquia se posiciona como referência no mercado. “Todos os níveis da organização, desde a alta gestão até os colaboradores da linha de frente, estão envolvidos e comprometidos com a busca pela qualidade”, reforça Etevaldo. A cultura organizacional



da empresa promove eficiência nos processos e práticas que integram responsabilidade ambiental e social, destacando sua relevância no contexto atual de sustentabilidade.

Comprometida com os Objetivos de Desenvolvimento Sustentável (ODS), a Cuidare adota ações concretas como a oferta de salários justos, inclusão social e iniciativas de bem-estar para colaboradores e comunidades locais. Além disso, a empresa investe em capacitação profissional, proporcionando cursos especializados para cuidadores de pessoas, um diferencial que promove educação de qualidade e impacto positivo na sociedade. Essa abordagem reflete a visão estratégica da organização de alinhar crescimento econômico com responsabilidade socioambiental.

No âmbito ambiental, a franquia implementa iniciativas como

gestão eficiente de resíduos, reaproveitamento de materiais e programas de economia circular. Entre os exemplos, destaca-se a campanha de arrecadação de tampas de garrafas PET, destinadas à fabricação de cadeiras de rodas para pessoas carentes, em parceria com uma ONG local. As práticas sustentáveis incluem ainda a redução do consumo de água, eficiência energética e planos para adotar fontes renováveis, como energia solar. Tais medidas minimizam o impacto ambiental da operação e agregam valor à marca e atendem às demandas de consumidores por empresas mais responsáveis.

A transparência é outro ponto forte da Cuidare, que promove uma comunicação clara e objetiva com todos os seus stakeholders. Por meio de ferramentas digitais como o Portal Cuidare, a rede garante acesso a informações, possibilitando

que franqueados, colaboradores e clientes acompanhem as operações e interajam diretamente. Etevaldo enfatiza: “Mantemos uma comunicação consistente em todos os canais, seja em campanhas publicitárias, atendimento ao cliente ou comunicação interna, garantindo que a mensagem transmitida seja sempre a mesma”. Essa prática fortalece a confiança no relacionamento com o público e garante a credibilidade da empresa.

A rede demonstra, ainda, um forte compromisso com a governança corporativa e a ética nos negócios, promovendo políticas de compliance e adotando um código de conduta que orienta as ações dos colaboradores. O investimento em capacitação também é destacado, com treinamentos que visam à melhoria contínua da equipe, alinhando-a aos valores organizacionais e às melhores práticas de mercado.

Ao comentar os desafios e responsabilidades de liderar uma empresa com foco no tripé ESG (Ambiental, Social e Governança), Etevaldo resume: “Entendemos que cuidar do outro é também cuidar do planeta. Nossas ações buscam criar um impacto positivo, garantindo sustentabilidade e um futuro melhor para todos”. Essa visão integra os pilares fundamentais da Cuidare e projeta a organização como um modelo de gestão responsável e inovadora no setor.



O valor do cuidado é *incalculável*

Cuidar não tem preço. Conosco, você investe em bem-estar, segurança e qualidade de vida para quem você ama.



Cuidare
CUIDADORES DE PESSOAS



TRANSPORTES DE VIDA SAS

A Transvida SAS é uma empresa colombiana, autorizada pelo Ministério de Transporte, que oferece serviços de transporte especial e de turismo em nível nacional. Com sede na cidade de Bogotá, destaca-se por seu compromisso com a segurança, o conforto e o cumprimento, oferecendo serviços personalizados de alta qualidade e preços competitivos graças à otimização de seus recursos e sua moderna frota de veículos.

Segundo Mindi Johanna Sabogal Vanegas, gerente da empresa, a qualidade é um pilar fundamental dentro de sua estratégia organizacional. “A dedicação

à Qualidade Total em nossas operações é um dos objetivos estratégicos da organização, vinculado ao aperfeiçoamento constante e à satisfação de nossos clientes, oferecendo serviços que atendam às normas estabelecidas e às necessidades de nossos clientes”. Esse enfoque se traduz em uma gestão eficiente e em uma melhoria contínua, o que reforça a reputação da empresa no setor.

A empresa também alinhou suas práticas aos Objetivos de Desenvolvimento Sustentável (ODS), promovendo ações em benefício do meio ambiente, da sociedade e da economia. “Ao cumprir a



legislação atual, implementar práticas baseadas em valores éticos e morais em um contexto de sustentabilidade e harmonia com o meio ambiente, e esforçar-se pelo benefício da comunidade, alcançando um equilíbrio social, ambiental e econômico”, afirma Mindi.

Um dos aspectos-chave para a sustentabilidade da Transvida SAS é a gestão ambiental. Por meio de seu sistema de gestão ambiental, a

empresa identifica e prioriza os riscos ecológicos dentro de sua operação diária. Esse compromisso com o meio ambiente se reflete na implementação de medidas para minimizar o impacto ambiental, promover a eficiência no uso de recursos e reduzir a pegada de carbono.

A transparência e a comunicação efetiva também desempenham um papel fundamental na reputação corporativa da empresa. A gerente

explica que a reputação é um recurso intangível que construímos por meio da administração da marca, do atendimento ao cliente, do cuidado com a imprensa, da liderança e da cultura corporativa. Essas medidas contribuem para que nossa empresa desenvolva uma percepção favorável entre seus colaboradores, clientes, acionistas e grupos de interesse.

Em termos de Responsabilidade Social Corporativa (RSC), a empresa é regida por 17 políticas internas que abrangem desde a qualidade do serviço até a promoção de um ambiente de trabalho ético e sustentável. A adoção de princípios ESG (Ambiental, Social e de Governança) também fortaleceu seu modelo de negócios, incorporando iniciativas como o salário emocional, a capacitação acadêmica e a implementação de controles internos para garantir a integridade e o cumprimento normativo.

No âmbito do compliance, a Transvida SAS enfatiza a formação contínua de seus colaboradores em boas práticas e cumprimento de processos internos. Isso permitiu a consolidação de uma cultura organizacional baseada na prevenção de riscos e na eficiência operacional. Além disso, a participação ativa dos colaboradores na melhoria contínua é um fator essencial para o crescimento da empresa, incentivando a apresentação de propostas e soluções em comitês mensais.

Por fim, a tecnologia desempenha um papel crucial na operação diária da empresa. A automação de processos e fluxos de trabalho permitiu otimizar a gestão do transporte e melhorar a experiência do cliente. A gerente

conclui destacando a importância do compromisso integral da organização: "Nossa empresa oferece formação constante a seus colaboradores quanto às boas práticas e à clareza na observância de cada um dos processos internos, promovendo a formação de uma cultura organizacional centrada na prevenção de riscos e na eficiência dos processos, sempre mantendo a integridade da informação e a aplicação das melhores práticas".



LÍDERES EN SERVICIOS DE SEGURIDAD, CONFIANZA Y PROTECCIÓN



NUESTROS SERVICIOS:



PROTECCIÓN

Comprometidos en proteger sus bienes, valores y seres queridos, a través de tecnología de punta como: centros de control de mando, monitoreo y videovigilancia, GPS y gestión de personal.



CONFIANZA

Pruebas de confianza con la tecnología más avanzada en procesos de selección, reclutamiento y monitoreo de personal, especializada en análisis y prevención riesgos como Poligrafía, EyeDetect, EyeDetect +, VerifEye, estudios socioeconómicos y visitas domiciliarias.



SEGURIDAD

Con profesionales altamente capacitados nos permite prestar servicios de seguridad privada para empresas, industrias, centros comerciales, residenciales, patrullas, custodios e investigadores.



5704-5253 / 4668-3817

Marketing@sds.com.gt

www.sds.com.gt

Diagonal 6, 12-42 Z.10
Edificio Design Center, torre II, Oficina 910

INSTITUTO FATEAM

O Instituto Fateam, com sede em Manaus, Amazonas, instituição de referência na área educacional da região amazônica, tem como principal atividade proporcionar educação de qualidade, adaptando-se às necessidades locais e valorizando a cultura regional. O compromisso com a sustentabilidade e a inclusão está presente em todas as suas práticas, consolidando sua atuação como um agente de transformação social e ambiental. A localização estratégica no coração da Amazônia traz desafios e oportunidades, que são enfrentados com inovação e responsabilidade.

De acordo com Lian Marinho, CEO do Instituto Fateam, a organização está profundamente comprometida com a qualidade total em suas operações. “A empresa se compromete com a

Qualidade Total em suas operações educacionais na região amazônica por meio da adaptação de suas práticas às necessidades locais, promovendo a inclusão e o desenvolvimento sustentável”, explica. Isso inclui a capacitação de professores, a utilização de tecnologias acessíveis e a valorização dos contextos amazônicos, garantindo um ensino que respeita as particularidades da região.

O Instituto também está alinhado com a Agenda 2030 da ONU e seus Objetivos de Desenvolvimento Sustentável (ODS), priorizando metas como educação de qualidade, trabalho decente e consumo responsável, e adotando medidas concretas para reduzir as emissões de carbono, promover a conservação



da biodiversidade e implementar práticas de gestão eficiente de recursos. Essa abordagem integrada reforça o compromisso com o tripé ESG – Ambiental, Social e Governança. Segundo o CEO, essas práticas geram valor sustentável ao mesmo tempo em que apoiam o desenvolvimento econômico e social, destacando o papel transformador da educação na região.

Outro pilar essencial para o Instituto Fateam é a responsabilidade ambiental. Por meio de iniciativas voltadas à conservação dos recursos naturais, redução da poluição e educação ambiental, a instituição busca minimizar os impactos de suas atividades no meio ambiente. Programas de reflorestamento, gestão eficiente de água e energia, além do engajamento com comunidades locais, integram as práticas de cuidado com a Amazônia. O CEO enfatiza a importância dessas ações: “Nos dedicamos à implementação de ações de cuidados ambientais na região amazônica por meio de iniciativas que visam minimizar seu impacto ecológico e promover a sustentabilidade local”.

A transparência corporativa é outro diferencial da organização, que adota práticas de comunicação aberta

com seus stakeholders. Relatórios regulares, canais de comunicação acessíveis e o envolvimento ativo da comunidade são ferramentas que garantem um diálogo constante e construtivo. Essa postura reforça a confiança e a reputação do Instituto como uma instituição educacional comprometida com ética, qualidade e responsabilidade social.

Ao integrar tecnologia e educação, o Instituto Fateam também se posiciona como um modelo de inovação na região amazônica. O uso de ferramentas tecnológicas não apenas otimiza processos internos, mas também amplia o acesso à educação em uma região onde desafios geográficos e logísticos são significativos. Esses esforços permitem que o Instituto alcance resultados significativos, tanto em termos de desempenho acadêmico quanto de impacto social.

Com uma abordagem abrangente e responsável, o Instituto Fateam consolida sua missão de promover um desenvolvimento sustentável e inclusivo. Para Lian Marinho, a integração de sustentabilidade, educação e inovação permite criar um impacto positivo duradouro, não apenas para a Amazônia, mas para toda a sociedade. Essas palavras refletem o compromisso de uma organização que busca transformar realidades por meio da educação e da sustentabilidade.





/scardino.tech



/scardino.tech



/scardinotech



COMO VOCÊ TEM CUIDADO DA SEGURANÇA DIGITAL DO SEU NEGÓCIO?

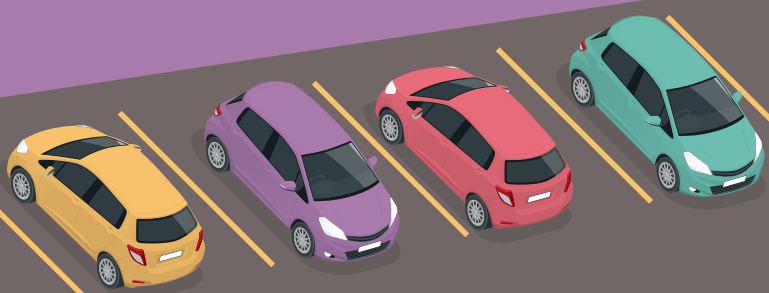
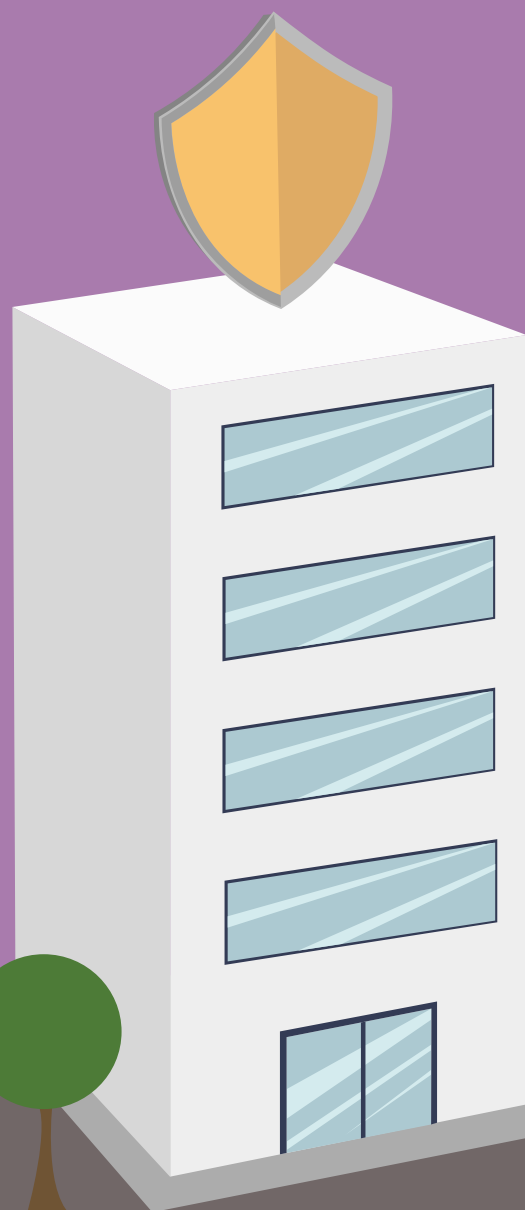
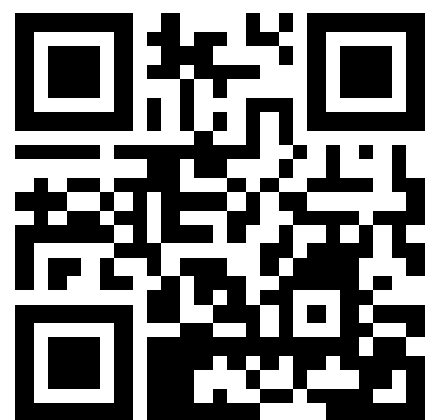
A AMÉRICA LATINA REGISTROU 4 MIL ATAQUES DE RANSOMWARE POR DIA EM 2023!

Fonte: CISO Advisor

CERCA DE **35% DOS RESGATES PAGOS** NÃO OBTIVERAM
SUCESSO NA RECUPERAÇÃO DE DADOS.

PROTEJA-SE DE VERDADE
COM A SCARDINO

ENTRE EM CONTATO



MAYARA CRISTINA ADVOGADOS

O Mayara Cristina Advogados, escritório localizado em Barueri (SP), atua na assessoria jurídica no Brasil, oferecendo soluções completas tanto para pessoas físicas quanto jurídicas. Com nove anos de história e atuação em 21 estados, a empresa tem como princípio fundamental a qualidade total em suas operações, comprometendo-se com a melhoria contínua e com a satisfação do cliente. Seu modelo de gestão é pautado por práticas que envolvem desde o envolvimento de todos os colaboradores até a implementação de tecnologias inovadoras, com o objetivo de proporcionar um serviço eficaz e transparente.

A Dra. Mayara Cristina dos Santos Silva, advogada responsável e proprietária do escritório, detalha os compromissos da organização com os Objetivos de Desenvolvimento Sustentável (ODS). Segundo ela, o escritório se dedica a promover o crescimento econômico e o trabalho decente, essencial para o bem-estar social de seus colaboradores. “Nós nos comprometemos a criar empregos de qualidade, promover condições de trabalho seguras e justas, e garantir a igualdade de oportunidades para todos os colaboradores. Isso inclui a implementação de políticas de diversidade e inclusão”, afirma.

Além disso, a responsabilidade ambiental também é uma preocupação para o escritório, que implementa ações de cuidado com

o meio ambiente em suas operações diárias. A gestão de resíduos e a eficiência energética são exemplos claros dessa preocupação. “A implementação de ações de cuidados ambientais por nosso escritório para que seja sustentável é um aspecto fundamental para minimizar seu impacto sobre o meio ambiente e promover a conservação dos recursos naturais”, explica a Dra. Mayara.



SINAI ELECTRIC SRL es una empresa importadora de materiales eléctricos, fundada y establecida en el año 2014 en la ciudad de Santa Cruz, para atender las necesidades en el rubro eléctrico e industrial. Con más de 10 años de experiencia, de la mano del Ing. Roger Gutiérrez como el Gerente General somos un equipo de profesionales altamente capacitados para satisfacer las necesidades de nuestros clientes, brindando un servicio de calidad, con productos de marcas reconocidas a nivel mundial.

Es una empresa que ha tenido un crecimiento a lo largo de estos años y queremos agradecer a todas las empresas que han depositado su confianza en nosotros como ser: ITACAMBA S.A, SOFIA LTDA, CIASA SA, INDUSTRIA TEXTIL TSM, TOTAL CITRUS SA, INESCO SA, AVESCA SA, CRE RL, INPASTAS SA, SEREBE SRL, ESE SRL, ISEEA SRL, FEPROM SOLUTIONS SRL, FRIGOR S.A. entre otros.

PERFIL

Ing. Roger Limberg Gutierrez Marcelo
Ingeniero Electrico



Gerente General de la Empresa **SINAI ELECTRIC SRL**, Con 15 años de experiencia, trabajando en muchas empresas como Electrico industrial. Y 15 años con experiencia en la aérea comercial. Coach, y Liderazgo.

VISITA NUESTRAS
REDES SOCIALES:



METALTEX
Automatización Industrial

NIN
Control Industrial de energía de bajo voltaje.

Pon en manos del señor todas tus obras y tus proyectos se cumplirán. Proverbios16:3



maissustentável.Aadoção de práticas sustentáveis e responsáveis, como a redução de riscos e a melhoria da eficiência operacional, visa fortalecer a imagem da empresa no mercado e garantir sua competitividade. “A implementação da agenda ESG é um processo estratégico que traz benefícios significativos para o nosso escritório, incluindo a melhoria da reputação, acesso a capital, redução de riscos, eficiência operacional e vantagem competitiva”, comenta a Dra. Mayara.

O bem-estar dos colaboradores também é um aspecto central no escritório, com políticas que buscam garantir um ambiente de trabalho saudável e motivar os colaboradores a contribuir ativamente para a melhoria contínua da organização. A Dra. Mayara destaca que investir no bem-estar dos colaboradores é uma decisão estratégica que beneficia tanto os indivíduos quanto a organização como um todo.

Com uma visão holística e integrada das necessidades de seus clientes e de sua equipe, Mayara Cristina Advogados continua a trilhar um caminho de excelência, comprometendo-se com o sucesso de seus clientes e, especialmente, com a construção de uma sociedade mais justa e sustentável. “O diferencial está na transparência, ética e estratégia presentes em nosso trabalho, com o desejo de ser reconhecida pela excelência e compromisso com o bem-estar do cliente”, conclui a advogada.

O compromisso com a transparência e a ética é uma das bases do trabalho do escritório, e, como ela mesmo destacou, isso envolve uma comunicação aberta e honesta com todos os stakeholders. “Devemos ser claros e honestos em nossas comunicações, tanto em relação aos sucessos quanto aos desafios enfrentados”, enfatiza a advogada. A implementação de canais de comunicação diretos com os clientes e colaboradores, como ouvidorias e plataformas digitais, é uma das estratégias para garantir que todos os envolvidos possam expressar suas opiniões e serem ouvidos pela empresa.

A agenda ESG também é parte integrante da estratégia de Mayara Cristina Advogados, com foco em práticas que contribuem para o sucesso do escritório e para um futuro



SAMEDIL – SERVIÇOS DE ATENDIMENTO MÉDICO

Com um compromisso firme com a excelência e a sustentabilidade, a MedSênior, localizada em Vitória, Espírito Santo, tem se destacado no setor de saúde ao adotar práticas inovadoras de gestão de qualidade, responsabilidade social e ambiental. A empresa, especializada em serviços de atendimento médico, busca integrar a excelência assistencial com a promoção de um ambiente de trabalho saudável e sustentável, seguindo as diretrizes dos Objetivos de Desenvolvimento Sustentável (ODS) e as melhores práticas de governança corporativa.

Maely Guilherme Botelho Coelho, CEO da MedSênior, explica que a gestão da qualidade é um dos pilares centrais para garantir um atendimento seguro e eficiente. “A Gestão da Qualidade na área da saúde visa atender às necessidades do paciente, garantindo segurança,

melhoria nos processos e eficiência em toda a cadeia produtiva, a fim de promover um atendimento de excelência no ambiente da saúde”, afirma. A empresa se dedica a seguir rigorosos protocolos assistenciais e a garantir o engajamento de sua equipe para que o cuidado ao paciente seja sempre o foco principal.

MedSênior integra a agenda ODS em suas operações diárias, alinhando seus objetivos à sustentabilidade social e ambiental. “Incorporamos a agenda ODS em nossas metas e ações, os compromissos estão especificados no relatório de sustentabilidade disponível em nosso site”, comenta Maely, que destaca que essa integração é essencial para o crescimento sustentável da empresa, que busca constantemente melhorar suas práticas e impactos tanto no setor de saúde quanto na sociedade como um todo.



No que se refere ao cuidado ambiental, a MedSênior adota ações concretas para minimizar seu impacto no meio ambiente. “Temos a política ESG, e ações sobre conscientização, descarte correto e gestão de resíduos, todas as evidências também são encontradas no nosso relatório de sustentabilidade”, explica. Essas práticas são fundamentais para que a empresa contribua positivamente para a preservação dos recursos naturais e para o desenvolvimento de uma cultura organizacional responsável e consciente.

A empresa também se destaca pela transparência em sua comunicação com stakeholders. Para Maely, manter canais de comunicação eficazes é essencial para fortalecer a reputação corporativa. “Buscamos estabelecer canais de comunicação eficientes com os stakeholders, pesquisas de satisfação e atualizações regulares. Usamos a tecnologia para melhorar a comunicação com as partes interessadas, bem como projetos que fomentam o nosso propósito Bem Envelhecer, impactando a sociedade e estimulando o bem em todas as esferas da vida humana”, declara.

A adoção de práticas de compliance também tem sido uma prioridade para a MedSênior, garantindo a conformidade com as legislações e os padrões éticos. O CEO destaca os benefícios dessa implementação: “A implementação do Compliance na MedSênior tem como base as políticas que garantam o cumprimento das legislações e os padrões éticos. Isso envolve desde a criação do canal de ética, código de conduta até a realização de treinamentos contínuos para todos os colaboradores”, comenta, reforçando que essas ações têm contribuído para um ambiente de trabalho mais seguro, colaborativo e transparente.

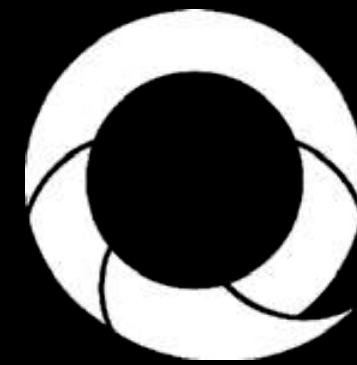
Ganha destaque também a importância do bem-estar dos colaboradores na construção de um ambiente de trabalho produtivo e sustentável. “As ações de bem-estar e de pertencimento são sempre discutidas e avaliadas no pós, levados em consideração a visão dos colaboradores, para uma melhoria contínua, eles colaboram com voz ativa no programa de voluntariado”, conclui Maely, destacando o papel fundamental que os colaboradores desempenham no sucesso contínuo da MedSênior.



DISCLAIMER

Los artículos publicados en Quality Magazine reflejan exclusivamente las opiniones de sus autores. La información contenida en cada texto es responsabilidad exclusiva de sus respectivos firmantes, no representando necesariamente la posición editorial de la revista. El contenido de esta revista tiene derechos de autor y no puede ser reproducido, copiado o distribuido sin el permiso previo del propietario. Si tiene alguna pregunta o inquietud sobre este descargo de responsabilidad, contáctenos a través del formulario de contacto disponible en nuestro sitio web: www.laqi.org

LAQI.ORG



**LATIN AMERICAN
QUALITY INSTITUTE**

QUALITY MAGAZINE EDICIÓN 283

SÍGUENOS EN NUESTRAS REDES SOCIALES



LAQI.ORG