

# QUALITY

MAGAZINE

## NOTA CENTRAL

**ESG como estrategia corporativa:  
integrando sostenibilidad  
en las decisiones**

La sostenibilidad como brújula  
de la toma de decisiones

**Lic. Carlos Andrés Alonso**

Criterios ASG como  
Estrategia Corporativa

**Lic. Antonio Quirós Gómez**

RSC versus ESG:  
una sustitución inevitable

**Lic. Lasca Ducas Yanez**

La diplomacia científica en acción  
con las decisiones sostenibles

**Lic. Rocío M. Collantes G.**

## REPORTAJE ESPECIAL

**Silvia María Costa Fracote**  
Directora presidenta - APROESP

## EMPRESA DESTACADA

SCA CONSULTORES

## ENTREVISTA ESPECIAL

**DACIO ALVES VIANA - DIRECTOR PRESIDENTE  
FACULDADES IPEDE**



LA RED DE MAYOR CRECIMIENTO MUNDIAL

# MENTORES GLOBALES RGM

AQUÍ COMIENZA  
TU CAMINO A LA  
JERARQUIZACIÓN  
PROFESIONAL



**FORMACIÓN Y CERTIFICACIÓN**  
ACADEMIA VIRTUAL + CENTROS OFICIALES



→ 01

02



↑

**3 NIVELES  
DE CERTIFICACIÓN  
PROFESIONAL**

**CXPM**

Certified Expert  
Professional  
Mentor

03

**COMUNIDAD  
GLOBAL  
DE MENTORES  
CERTIFICADOS**

- PRESTIGIO
- OPORTUNIDADES
- BENEFICIOS

Encuentra la información completa en  
[www.rgmentores.org/certificaciones](http://www.rgmentores.org/certificaciones)





# ÍNDICE

**06** | **PALABRAS DEL CEO**  
DANIEL MAXIMILIAN DA COSTA

**09** | **LA SOSTENIBILIDAD COMO BRÚJULA DE LA TOMA DE DECISIONES**  
Por: Lic. Carlos Andrés Alonso

**12** | **CRITERIOS ASG COMO ESTRATEGIA CORPORATIVA**  
Por: Lic. Antonio Quirós Gómez

**14** | **RSC VERSUS ESG: UNA SUSTITUCIÓN INEVITABLE**  
Por: Lic. Lasca Ducas Yanez

**20** | **LA DIPLOMACIA CIENTÍFICA EN ACCIÓN CON LAS**  
Por: Lic. Rocío M. Collantes G.

**24** | **ENTREVISTA ESPECIAL**  
Dacio Alves Viana  
Director presidente - FACULDADES IPEDE

**29** | **EMPRESA DESTACADA**  
SCA CONSULTORES

**33** | **NOTA CENTRAL**  
ESG COMO ESTRATEGIA CORPORATIVA: INTEGRANDO SOSTENIBILIDAD EN LAS DECISIONES

**36** | **REPORTAJE ESPECIAL**  
Sílvia Maria Costa Fracote  
Directora presidenta

**40** | **REPORTAJES**

**41** | **VIDA HOME CARE SERVIÇOS DE SAÚDE LTDA**

**43** | **GRABO ESTILO**

**48** | **FOTO MAX VISAS**

**53** | **RNS TECNOLOGIA**

**58** | **ARAMAYO ADVOGADOS**

**60** | **AMAZON COMUNIC**

**63** | **GLORIA HERMSDORF RECHTSANWALTSGESELLSCHAFT MBH**

**66** | **EMPRESA PORTUÁRIA DE LUANDA**

**70** | **WORLD POST — INDÚSTRIA, COMÉRCIO E SERVIÇOS**

**73** | **STUDIO LISS BEAUTY HAIR**

**76** | **JUDELCA**

**81** | **SQUINTO — ADVOCACIA EMPRESARIAL E MINERAÇÃO**

**84** | **DEDETIZADORA ESTRELA**

**87** | **CONSULTORES IMPOSITIVOS C&N**

**91** | **CONSTRUCTORA PALADA**

**95** | **GEOTHRA**

**99** | **ASSIS GESTÃO**

**103** | **BRADFORD ADVOGADOS**

**106** | **ESTRELA GUIA CONSULTORIA E SERVIÇOS**

**110** | **CUIDARE**

**114** | **TRANSPORTES DE VIDA SAS**

**117** | **INSTITUTO FATEAM**

**120** | **MAYARA CRISTINA ADVOGADOS**

**123** | **SAMEDIL – SERVIÇOS DE ATENDIMENTO MÉDICO**





## PALABRAS DEL CEO

¡Bienvenidos a la edición N.º 283 de nuestra Quality Magazine!

¡Tengo la enorme satisfacción de presentar la primera edición del año 2025 de la Quality Magazine!

En esta ocasión, abordamos un tema esencial para el futuro de los negocios y la sociedad: «ESG como estrategia corporativa: integrando sostenibilidad en las decisiones». Cada vez más, las empresas reconocen que la sostenibilidad debe estar en el centro de sus estrategias, influyendo desde la gobernanza hasta las operaciones diarias. Integrar los principios ESG ya no es solo una tendencia, sino una necesidad para garantizar resiliencia, innovación e impacto positivo.

Los desafíos globales exigen una nueva perspectiva sobre las prácticas empresariales, y las organizaciones que adoptan ESG de manera estructurada fortalecen su reputación, amplían oportunidades de mercado y aseguran un crecimiento sostenible. En esta edición, también destacamos 24 perfiles de empresas que son verdaderos ejemplos de cómo la mejora continua y la responsabilidad corporativa pueden ir de la mano. Son iniciativas inspiradoras que demuestran cómo es posible crecer sin comprometer el bienestar social y ambiental.

Espero que esta edición inspire a cada uno de ustedes a reflexionar sobre el rol transformador de las empresas en la construcción de un mundo más sostenible. Que 2025 sea un año de grandes avances y logros. ¡Buena lectura!

Me despido con profunda gratitud y estima por cada uno de ustedes, LAQInoamericanos.

¡Hasta pronto!

Daniel Maximilian Da Costa  
Fundador y CEO  
Latin American Quality Institute



*Certificamos que*

**QUALITY MAGAZINE**

*es socio de la*

**SOCIEDAD**

**INTERAMERICANA DE PRENSA**

SECRETARIO

PRESIDENTE

**DANIEL MAXIMILIAN DA COSTA**  
CEO - LAQI  
PUBLISHER - LAQI QUALITY MAGAZINE  
daniel@laqi.org

**LIC. PAULA PONTES**  
VICEPRESIDENTE EJECUTIVA  
paula@laqi.org

**LIC. JUAN LUIS CORREA**  
DIRECTOR GENERAL  
QUALITY MAGAZINE  
jlcorrea@laqi.org

**LIC. THIAGO MONTANARI**  
EDITOR JEFE  
thiago@laqi.org

**LIC. LUIS TIZÓN**  
GERENTE DE SISTEMAS  
luis@laqi.org

**LIC. LUCAS WILLIAM MACHADO**  
PERIODISTA  
lucas@laqi.org

**LIC. GIULIANNA RIOJA**  
MANAGER - PROYECTOS ESPECIALES  
giulianna@laqi.org

**LIC. IVANA MILLÁN**  
COMUNICACIÓN LAQI  
ivana@laqi.org

**LIC. KIMBERLY SOUZA**  
MANAGER - LAQI MEMBERS BRAZIL  
kimberly@laqi.org

**LIC. IRAIMER GÓMEZ**  
MANAGER - LAQI MEMBERS LATAM  
iraimer@laqi.org

**LIC. EMILIO DANINO**  
LOGÍSTICA INTERNACIONAL  
emilio@laqi.org





## ESG COMO ESTRATEGIA CORPORATIVA: INTEGRANDO SOSTENIBILIDAD EN LAS DECISIONES

### LA SOSTENIBILIDAD COMO BRÚJULA DE LA TOMA DE DECISIONES



Por:  
Lic. Carlos Andrés Alonso

La Agenda 2030 plantea una oportunidad única para construir un mundo más justo y sostenible. Para lograrlo, es fundamental la colaboración de todos los actores sociales, especialmente las empresas. Estas últimas deben innovar y desarrollar nuevos modelos de negocio que no solo generen beneficios económicos, sino que también mejoren la calidad de vida de las personas y minimicen sus impactos negativos.

Este nuevo contexto ha ampliado la responsabilidad de las empresas más allá de sus accionistas. Hoy en día, las compañías deben rendir cuentas a todos sus grupos de interés y construir relaciones de confianza con ellos, en este sentido la reputación es un activo valioso, que también abren puertas a nuevas colaboraciones y oportunidades de negocio.

La sostenibilidad no solo es una responsabilidad, sino también una fuente de innovación. Al medir, gestionar y mitigar los impactos de sus operaciones, las empresas identifican nuevas necesidades y oportunidades de mercado. La adopción de prácticas sostenibles, como la utilización de materiales naturales y la reducción de emisiones, les permite diferenciarse y acceder a nuevos segmentos de consumidores.

Integrar la sostenibilidad en su toma de decisiones es una inversión a largo plazo. Estudios demuestran que las empresas sostenibles obtienen mejores resultados financieros, reducen costos y son más resilientes ante crisis. Además, al atraer a talentos comprometidos con la sostenibilidad, usted construye equipos más motivados y





productivos. Aquellas compañías que no adopten este enfoque perderán oportunidades valiosas.

El Foro Económico Mundial (2025) ha identificado los principales riesgos globales, que incluyen eventos climáticos extremos, conflictos y crisis económicas. Ante este panorama, las empresas deben desarrollar estrategias resilientes que les permitan adaptarse a un entorno cada vez más volátil. La sostenibilidad se presenta como una vía para mitigar estos riesgos y fortalecer su posición en el mercado.

Los desafíos ambientales a largo plazo, como el cambio climático y la pérdida de biodiversidad, exigen una acción urgente por parte de las empresas. Al incorporar criterios de sostenibilidad en su planificación estratégica, las compañías pueden contribuir a construir un futuro más sostenible y resiliente. Además, pueden inspirar a sus cadenas de valor a adoptar prácticas más responsables.

La sostenibilidad debe ser una prioridad en todos los niveles de la organización, desde la alta dirección hasta los empleados de primera línea. Al integrar la sostenibilidad en todas las áreas de la empresa, se crea una cultura organizacional más

comprometida y alineada con los valores de la compañía.

Las empresas que logren integrar la sostenibilidad en su ADN estarán mejor preparadas para enfrentar los desafíos del futuro. Al fomentar la innovación y la agilidad, estas compañías podrán adaptarse rápidamente a un entorno empresarial en constante evolución.

En conclusión, la sostenibilidad es una oportunidad única para los empresarios. Al adoptar prácticas sostenibles, usted no solo contribuye a un mundo mejor, sino que también fortalece su negocio y asegura su éxito a largo plazo.

### Referencias

Global Risk Report 2025, World Economic Forum, 2025. Consultado en <https://es.weforum.org/publications/global-risks-report-2025/>



**Alta qualidade**  
**Alta responsabilidade**  
**Alta sustentabilidade**

- Embalagens industriais (sacos plásticos).
- Bobinas de filme contrátil (shrink).
- Bobinas de filme para embalagens industriais.



Entre em contato  
com nosso time  
comercial.  
(49) 99928-8546

**Alcaplas:** transformando hoje o plástico de amanhã.

[www.alcaplas.com.br](http://www.alcaplas.com.br) (49) 3441-5300



**Conheça nossa linha**  
**de Resinas PCR de alta performance**

- Resinas PCR rPEBD** para filmes contráteis (shrink).
- Resinas PCR rPEBD** para filmes industriais.
- Resinas PCR rPEBD** para filmes linear stretch.
- Resinas PCR rPEAD** para sopro ou injeção.
- Resinas PCR rPP** para injeção ou extrusão.



**AllGreen,** uma linha de produtos das empresas:



Escaneie o QR Code  
e acesse nosso site.

[www.allgreen.ind.br](http://www.allgreen.ind.br)



## CRITERIOS ASG COMO ESTRATEGIA CORPORATIVA



Por:  
**Lic. Antonio Quirós Gómez**

En un mundo cada vez más interconectado, las empresas enfrentan una presión creciente para adoptar prácticas que no solo garanticen beneficios económicos, sino que también promuevan un impacto positivo en el entorno social y ambiental. Los criterios ASG (Ambientales, Sociales y de Gobernanza) se han convertido en una herramienta clave para orientar estas transformaciones.

Los criterios ASG son estándares que evalúan el desempeño de una empresa en tres áreas fundamentales:

- **Ambientales:** incluyen el impacto de las operaciones en el medio ambiente, la gestión de recursos naturales, la reducción de

emisiones de carbono y la lucha contra el cambio climático.

- **Sociales:** abordan temas como las condiciones laborales, la diversidad e inclusión, y la relación con las comunidades locales.

- **Gobernanza:** se centran en la estructura corporativa, la ética empresarial, la transparencia y el cumplimiento normativo.

Incorporar criterios ASG no es solo una cuestión de responsabilidad social; también es una estrategia empresarial sólida. Los inversores, consumidores y reguladores valoran cada vez más a las empresas que demuestran un compromiso genuino con estas áreas. Por ejemplo, estudios han demostrado que las empresas con altos estándares ASG tienden a ser más resilientes y rentables a largo plazo.

La integración de criterios ASG comienza con un diagnóstico interno para identificar áreas de mejora. A partir de ahí, es esencial establecer objetivos medibles y desarrollar políticas que aborden estos temas de manera coherente. Además, la comunicación transparente de los avances ASG refuerza la confianza de los stakeholders.

Los criterios ASG representan una evolución en la forma de hacer negocios, alineando la rentabilidad con el bienestar social y ambiental. Para las empresas que buscan un futuro sostenible, integrar estos criterios en su estrategia no es una opción, sino una necesidad.

¡Líderes en ingeniería en estructuras!

**+25 años que Bolivia  
confía en nosotros!**

La mejor asesoría en R&N >

¡Líderes en geosintéticos!

**Representamos a marcas  
líderes mundiales**

Soluciones de Élite >



GRUPO R&N ITOM



GRUPO R&N



+51 91779787750 / +591 72582541 / +595 951 630727





## RSC VERSUS ESG: UNA SUSTITUCIÓN INEVITABLE



**Por:**  
**Lic. Lasca Ducas Yanez**

Cuando abordamos el tema de la responsabilidad y sostenibilidad resulta inevitable seguir incrementando la formación, la capacitación para crear cultura de los Criterios de Modelo Q-ESG que desencadenen los efectos requeridos y tan necesarios para la sostenibilidad en las decisiones y estrategias corporativas primarias.

Lo tradicional y convencional sigue siendo la piedra angular para detener esta incorporación ya que estamos confrontando La Responsabilidad Social Corporativa (RSC) y los criterios ambientales,

sociales y de Gobernanza (ESG) son dos enfoques diferentes que abordan la sostenibilidad de las empresas, aunque comparten aspectos en común.

No se trata de apostar por la RSC tradicional, sino de asumir un comportamiento que, aunque animado por el interés propio en la creación de valor económico, también cree valor para la sociedad. Las oportunidades que ofrece este nuevo paradigma, centrado en el desarrollo sostenible de la economía y de los negocios, puede resultar atractivo y rentable para las compañías: Creando un desarrollo estratégico sostenible, al desarrollar una ventaja competitiva centrada en los principios ESG y que satisfaga las necesidades del cliente, alcanzando eficiencias operativas, al controlar mejor los costes indirectos: el consumo excesivo de recursos (agua, energía, etc.), las emisiones de gases contaminantes y la generación de residuos, y solucionando problemas relacionados con la salud, la seguridad y el trato igualitario de los trabajadores, entre otros. Se trata de atender las externalidades, elementos que han sido aparentemente ajenos a la estructura empresarial pero que ahora, al tomar en cuenta los principios de impacto social, medioambiental y de buen

gobierno, se sitúan dentro de la esfera de control de la empresa. Esta incorporación obliga a emplear nuevos métodos de gestión, operaciones y actividades que permitan un beneficio económico derivado de las eficiencias generadas.

El sistema ESGs, portanto, un marco de referencia que, con sus principios, métricas y herramientas, permite a las organizaciones empresariales enfocar sus estrategias, transformar sus procesos y tomar decisiones que mejoren las condiciones de vida de los ciudadanos y las características del ecosistema, mientras que, muy probablemente, empiecen a mejorar también sus propias condiciones y resultados de negocio.

Vamos a recordar las diferencias entre ambas RSC Y ESG

### ¿Qué son los criterios ESG?

Estas siglas hacen referencia a las prácticas que adopta una empresa en materia medioambiental, social y de gobierno corporativo. El término ESG se está generalizando hasta tal punto que ha llegado a reemplazar al ya manido concepto de RSC (Responsabilidad Social Corporativa), que surgió en 1999, a raíz del Pacto Mundial de Naciones Unidas, para referirse al compromiso y comportamiento responsable y ético de las organizaciones con el entorno en el que operan. El concepto se compone de tres dimensiones:

«E» de environmental: Se refiere

a las iniciativas que adopta una organización para la preservación del medioambiente: acciones para detener el cambio climático, gestión responsable de residuos, etc.

«S» de social: Se refiere a las iniciativas que desarrolla una compañía para impactar positivamente en las personas de su entorno: gestión responsable de los Recursos Humanos, estrategias de Diversidad, equidad e inclusión, políticas de salud y bienestar, etc.

«G» de governance: Se refiere a las acciones de las empresas que las convierten en agentes de confianza, haciéndolas económicamente viables: gestión de riesgos, políticas de transparencia, código de conducta, certificaciones, compliance, etc.).

¿Por qué son importantes los criterios ESG?

Integrar los factores ESG en la estrategia de la empresa resulta fundamental para la sostenibilidad de cualquier organización. Desglosemos algunos de sus beneficios:

Genera confianza para accionistas e inversores, construyendo relaciones sostenibles en el tiempo.

Mejora la toma de decisiones, al contar con mecanismos de control para un desempeño correcto y equitativo de la dirección, así como en la implementación de los planes estratégicos.

Consolidación de alianzas estratégicas, con los principales

grupos de interés de la organización, que se sienten escuchados y atendidos, viéndose representados en las preocupaciones y actuaciones de la empresa.

Incremento de la competitividad, a través de ideas innovadoras y socialmente responsables, que permiten desarrollar una ventaja competitiva frente a la competencia.

Mejora de la imagen y la reputación. Las empresas que incorporan los criterios ESG mejoran su desempeño, al construir confianza, credibilidad, coherencia y sintonía con la sociedad. Por el contrario, aquellas que no incorporan estas dinámicas pueden ver dañada su reputación.

Atracción del talento y productividad. Incorporar las siglas ESG en la estrategia de negocio conlleva una gestión responsable de los RRHH, que mejora el sentimiento de pertenencia y los NPS de la organización, convirtiendo a los empleados en los mejores embajadores de marca y logrando atraer y retener el mejor talento.

Previsión y gestión del riesgo. Al incorporar aspectos legales, sociales, medioambientales y económicos en su desempeño, las empresas mejoran la calidad de su servicio y colaboran con la estabilidad del mercado.

Alineamiento con los Objetivos de Desarrollo Sostenible. La incorporación de criterios ESG tiene un indiscutible impacto en los ODS fijados por Naciones Unidas, con lo que la empresa conecta con las metas de desarrollo sostenible y contribuye a su consecución.

Acceso a financiación. Los criterios extra-financieros (éticos, sociales y ambientales) están cobrando cada vez más importancia a la hora de acceder a financiación. Los inversores dan cada vez más importancia a estos factores. También la Administración exige cada vez más a las compañías, por imperativo legal, incorporar estos criterios para acceder a concesiones y subvenciones.

Y por último y no menos importante: mejora los resultados económicos. Las empresas que incorporan criterios ESG y los comunican a través de sus canales, obtienen una licencia social para operar, ganándose la confianza de clientes y consumidores. Además, un comportamiento responsable conduce a una mejora continua del sistema de gestión, que puede llevar a la reducción de costes o incremento de ingresos.

La RSC pone foco en cómo las empresas pueden contribuir, mediante su comportamiento responsable, al bienestar social y medioambiental, más allá del desempeño económico. Aunque

en los últimos años ya nadie dudaba del carácter imperativo de la RSC para la sostenibilidad empresarial, seguía abarcando una amplia gama de iniciativas voluntarias para impactar positivamente en su entorno y en las personas.

Por su parte, los criterios ESG dan un paso más, incorporando dos nuevas variables: riesgos y oportunidades asociados a los aspectos ambientales, sociales y de gobernanza, cobrando una relevancia crucial la medición de estos estándares y la implicación del buen gobierno corporativo.

En otras palabras, ya no se trata únicamente de ser responsable, sino de monitorizar las acciones y cuantificar su impacto social y económico. Como hemos analizado, estas siglas se han convertido en un factor imprescindible para los analistas financieros, que buscan evaluar el rendimiento a largo plazo de las compañías. A la luz de estas definiciones, podríamos decir que la RSC de una empresa crea un marco o punto de partida para el diseño de unos criterios ESG más avanzados.

En definitiva, mientras que la RSC se centra en la contribución de las empresas al bienestar social y medioambiental y constituye una variable que hace más o menos responsables a las compañías, los criterios ESG dan por hecho esta aportación de

valor, incorporando la medición de riesgos y oportunidades asociados a la sostenibilidad financiera y al rendimiento a largo plazo.

Es por este motivo que los criterios ESG están desbancando a la terminología «RSC», al ser más globales, integrando la medición y el buen gobierno corporativo como variables estratégicas para construir relaciones a largo plazo con accionistas, inversores y demás grupos de interés.

Estaremos estos próximos años para adoptar y aplicar estos Criterios del Modelo Q-ESG y abandonar la cultura que traemos de la RSC, suponiendo que debería ser lo más prudente después de los efectos: de las secuelas económicas, laborales y sociales de la crisis financiera de 2008 que siguen todavía presentes y se han visto agravadas y acentuadas por la crisis provocada por la pandemia de la Covid-19. A los ya conocidos retos medioambientales (cambio climático, pérdida de biodiversidad, contaminación del aire, acceso al agua), se han unido otros, principalmente de carácter socio económico, como: El desempleo, La pérdida de poder adquisitivo de las familias, El elevado porcentaje de población en riesgo de pobreza y las nuevas manifestaciones de la misma, La desigualdad de oportunidades en el acceso a la educación (causada entre otras variables por la brecha digital),



así como los flujos migratorios descontrolados.

El sector empresarial es cada vez más consciente de su rol de agente de cambio respecto a estas problemáticas, y de cómo debe abordarlas a través de su cadena de valor. Es decir, desde las capacidades de sus empleados, el desarrollo de sus negocios, la interacción con sus clientes y proveedores, las políticas de inversión o su propia acción en la comunidad.

Invitamos a los empresarios y líderes gerenciales a acortar esta inversión de tiempos al incorporar mentores especialistas en la materia colaborando como agentes de cambios en la manera de Hacer que hasta ahora ha venido desarrollando, cambiar los esquemas obsoletos y de manera inmediata activar el proceso de cambio que es necesario. Estamos apostando a cubrir un mayor porcentaje de empresas partir de este año nuevo 2025 que adopten el Modelo Q-ESG y seguir inspirando los negocios responsables y sostenibles.

Es mi intención aportar por medio de estas breves líneas un poco de orientación con basamento investigativo consciente de las necesidades de la Empresa, los Empleados, la comunidad global y el planeta en general.

Cierro este tema por hoy, con esta frase emblemática de Albert Einstein, que viene a resumir el punto transcendental en el que nos encontramos, en relación con la problemática medioambiental actual: «El mundo es un lugar peligroso, no a causa de los que hacen el mal, sino por aquellos que no hacen nada para evitarlo».

#### Referencias:

Carlos Ballesteros y José María Elola Oca. Modelo ESG: El medioambiente, la sociedad y el buen gobierno, claves de la empresa actual.

Fundación Adecco. Por qué los criterios ESG están desbancando a las siglas RSC.

Antonio Alcocer. Responsabilidad Social Corporativa, Desarrollo Sostenible y Objetivo Empresarial. Lasca Ducas Yanez. Sugerencias: «The Gold Integral Mentoring Program».



# Únete a la familia a3p

## Como DISTRIBUIDOR AUTORIZADO

Disfruta de increíbles márgenes de ganancia, que van desde un 30% hasta un impresionante 70%.



### Contacto:

+52 55 8021 3065

55 4440 5888



a3pImperlantaOficial



www.a3p.mx

a3p



## LA DIPLOMACIA CIENTÍFICA EN ACCIÓN CON LAS DECISIONES SOSTENIBLES



**Por:**  
**Lic. Rocío M. Collantes G**

### 1. Definición de Diplomacia Científica

La Diplomacia Científica puede definirse como el uso de la ciencia, la tecnología y la innovación en las relaciones internacionales para abordar cuestiones globales, como el cambio climático, la salud y la sostenibilidad. Según Lemaître (2017), la Diplomacia Científica es una estrategia clave para la construcción de confianza entre países, donde el intercambio de conocimiento es una herramienta fundamental para la resolución de problemas comunes.

«La Diplomacia Científica fomenta un diálogo entre científicos y responsables de políticas para integrar el conocimiento científico en las decisiones políticas, creando puentes entre la ciencia y las políticas públicas» (Lemaître, 2017, p. 22).

### 2. La relación entre Diplomacia Científica y decisiones sostenibles

Las decisiones sostenibles requieren de un enfoque integral que considere no solo los aspectos económicos, sino también los sociales, culturales y ambientales. La ciencia juega un papel fundamental en este proceso, ya que proporciona datos y evidencia que pueden guiar las decisiones políticas hacia la sostenibilidad a largo plazo. Según Haas (2020), las decisiones basadas en la ciencia pueden conducir a políticas más efectivas y con un mayor impacto positivo en la sostenibilidad global.

«La integración de la ciencia en la diplomacia internacional y en la toma de decisiones políticas es crucial para lograr objetivos de sostenibilidad. Sin evidencia científica, las políticas pueden ser ineficaces o incluso contraproducentes» (Haas, 2020, p. 56).

### 3. Ejemplos de Diplomacia Científica en acción

Un ejemplo claro de Diplomacia Científica en acción es el Protocolo de Kioto y el Acuerdo de París sobre el cambio climático, donde la comunidad científica global juega un papel clave al proporcionar datos y pronósticos climáticos que fundamentan las decisiones políticas. En estos acuerdos, los países comprometen sus esfuerzos a nivel global para mitigar los efectos del cambio climático, basándose en los datos científicos que demuestran su urgencia.

Además, iniciativas como el Panel Intergubernamental sobre Cambio Climático (IPCC, por sus siglas en inglés) permiten que los gobiernos tengan acceso a evaluaciones científicas periódicas sobre el cambio climático, lo que apoya la creación de políticas informadas y sostenibles a nivel internacional.

### 4. Desafíos de la Diplomacia Científica

Aunque la Diplomacia Científica ofrece grandes oportunidades, también enfrenta retos. La falta de acceso equitativo a la información científica, las barreras políticas y las diferencias culturales entre los países pueden dificultar la implementación efectiva de soluciones basadas en la ciencia. Según Funtowicz y Ravetz (1993), los enfoques científicos tradicionales a menudo no se alinean con las realidades políticas y culturales de los países en desarrollo, lo que puede generar resistencias y desacuerdos.

«La toma de decisiones científicas en un contexto global debe adaptarse a las especificidades locales y

regionales para ser efectiva. Los enfoques homogéneos a menudo no son suficientes para abordar las diversas realidades del mundo» (Funtowicz & Ravetz, 1993, p. 110).

### 5. La Carta de la Tierra y su enfoque en la sostenibilidad global

La Carta de la Tierra establece un conjunto de principios éticos y de responsabilidad colectiva para fomentar el respeto por la naturaleza, los derechos humanos y la equidad social. A través de 16 principios fundamentales, promueve la cooperación internacional, la justicia social, el respeto por la biodiversidad y la protección del planeta. La sostenibilidad, entendida desde un enfoque holístico, es el eje central de la Carta, y está alineada con los desafíos globales que enfrenta la humanidad, como el cambio climático, la pérdida de biodiversidad y la pobreza.

Según Gorbachev (2000), quien fue uno de los principales impulsores de la Carta, este documento busca «redefinir la manera en que los seres humanos se relacionan con la Tierra, construyendo una nueva ética global de solidaridad y responsabilidad».

«La Carta de la Tierra no es solo un conjunto de principios, sino un llamado a la acción para transformar la sociedad hacia un desarrollo más equitativo y sostenible» (Gorbachev, 2000, p. 8).

### 6. Diplomacia científica y la Carta de la Tierra

La Diplomacia Científica desempeña un rol esencial en la promoción de

los principios de la Carta de la Tierra, ya que las decisiones sostenibles requieren un marco científico sólido para ser implementadas eficazmente. La ciencia ofrece la evidencia y las herramientas necesarias para comprender los impactos ambientales de las actividades humanas y para diseñar políticas que respeten los límites planetarios.

Según Pielke (2010), la Diplomacia Científica facilita la cooperación entre científicos y gobiernos, lo que es fundamental para tomar decisiones basadas en el conocimiento. Esto es especialmente relevante cuando se abordan desafíos globales que requieren la cooperación internacional, tal como lo establece la Carta de la Tierra.

«La Diplomacia Científica permite que el conocimiento se convierta en un instrumento de cambio político, alineando la ciencia con las políticas globales de sostenibilidad» (Pielke, 2010, p. 45).

El ejemplo de la cooperación internacional en el cambio climático es uno de los escenarios más visibles donde la ciencia y la diplomacia se entrelazan para promover el cumplimiento de los principios de la Carta de la Tierra. La creación del Acuerdo de París es un resultado directo de la colaboración científica internacional para abordar el calentamiento global y sus consecuencias.

7. La ciencia como pilar para la implementación de la Carta de la Tierra

Uno de los principios clave de la Carta de la Tierra es la «integración de la dimensión ambiental, económica, social y cultural en todas las decisiones». Esto requiere un enfoque multidisciplinario, y la Diplomacia Científica puede ofrecer el puente necesario para que los conocimientos científicos guíen políticas internacionales y nacionales hacia objetivos sostenibles.

Por ejemplo, Sachs (2015) subraya que la ciencia es indispensable para las decisiones políticas que permitan alcanzar los Objetivos de Desarrollo Sostenible (ODS), ya que proporciona los datos necesarios para comprender los impactos de las actividades humanas sobre el medio ambiente, la salud y la equidad.

«La ciencia es la base de toda política sostenible, y la Diplomacia Científica es el canal que facilita la integración de ese conocimiento en los procesos de toma de decisiones internacionales» (Sachs, 2015, p. 130).

8. Desafíos y oportunidades de la Diplomacia Científica en el marco de la Carta de la Tierra

Aunque la Diplomacia Científica ofrece grandes oportunidades, también enfrenta desafíos. Las diferencias culturales y políticas entre países, la falta de acceso a la tecnología y la resistencia a cambios económicos y sociales pueden dificultar la implementación de las recomendaciones de la Carta de la Tierra.

Sin embargo, según Lemaître

(2017), la Diplomacia Científica también ofrece oportunidades para superar estos obstáculos mediante el establecimiento de plataformas de colaboración científica internacional, como el Panel Intergubernamental sobre Cambio Climático (IPCC), que contribuye a la adopción de políticas informadas basadas en la ciencia.

«La Diplomacia Científica, al facilitar el intercambio de conocimientos y mejores prácticas, puede ayudar a superar las barreras geopolíticas y culturales que dificultan la implementación de los principios de la Carta de la Tierra» (Lemaître, 2017, p. 24).

## Conclusiones

La Diplomacia Científica es esencial para promover decisiones sostenibles, ya que establece un puente entre el conocimiento científico y la política internacional. Sin embargo, la implementación de decisiones basadas en la ciencia requiere una colaboración continua y un enfoque flexible que considere las particularidades de cada país. Los acuerdos internacionales, como el Acuerdo de París, y los esfuerzos conjuntos para combatir el cambio climático, muestran cómo la ciencia puede ser un vehículo para soluciones sostenibles a nivel global.

La Carta de la Tierra y la Diplomacia Científica están intrínsecamente vinculadas, ya que ambas buscan un futuro más justo y sostenible para el planeta. La Diplomacia Científica juega un rol clave al proporcionar los conocimientos

y herramientas necesarios para implementar los principios de la Carta, especialmente en lo que respecta a la sostenibilidad y la cooperación internacional. Aunque existen desafíos, la ciencia continúa siendo una herramienta poderosa para la toma de decisiones que promuevan el bienestar global y la protección del medio ambiente.

Entreguemos este legado a las futuras generaciones, para que aprendan la importancia y el concepto de amar y proteger nuestra Madre Tierra, con la Diplomacia, Cooperación Internacional y la Educación con Ética y Valores, con los Negocios Ecosostenibles.

## Referencias

- Funtowicz, S. O., & Ravetz, J. R. (1993). Science for the post-normal age. *Futures*, 25(7), 739-755.
- Gorbachev, M. (2000). La Carta de la Tierra: Un llamado a la acción global. Earth Charter Initiative.
- Haas, P. M. (2020). Science and Diplomacy: A New Front in International Relations. *Journal of Global Policy*, 34(4), 51-67.
- Lemaître, A. (2017). Diplomacia científica: Una herramienta para la cooperación internacional. *Revista Internacional de Ciencia y Diplomacia*, 12(3), 15-30.
- Pielke, R. A. (2010). The Science and Diplomacy of Climate Change: An Assessment of the IPCC and the Role of Scientific Information in Global Policy. *The Annual Review of Political Science*, 13(1), 35-48.
- Sachs, J. D. (2015). *The Age of Sustainable Development*. Columbia University Press.



# ENTREVISTA ESPECIAL



**FACULDADES IPEDE**

## FACULDADES IPEDE



**Dacio Alves Viana**  
 Director presidente - Faculdades Ipepe

en la calidad no es solo una cuestión de oferta de servicios educativos, sino una gestión estratégica que pasa por todas las actividades de la organización, garantizando una operación eficiente y la satisfacción de sus estudiantes y colaboradores.

De acuerdo con Dacio Alves, la calidad es uno de los pilares esenciales para el éxito de IPEDE: «La empresa se compromete con la Calidad Total en sus operaciones a través de diversos principios y prácticas fundamentales». La implementación de esta filosofía se realiza mediante una sólida cultura organizacional que valora la calidad en todos los niveles, desde la alta administración hasta las actividades operativas del día a día. «Fomentando una cultura interna que valora la calidad en todos los niveles de la organización, desde la alta administración hasta el área operativa», agrega.

*Con compromiso con la calidad, sostenibilidad y responsabilidad social, IPEDE contribuye al desarrollo y construcción de un futuro más justo y consciente.*

Instituto Pedreirense de Educação e Extensão–IPEDE, con sede en la ciudad de Pedreiras, en el Estado de Maranhão, en Brasil, destacan por su compromiso con la calidad y la sostenibilidad en todas sus operaciones. La institución no solo invierte en educación superior de excelencia, como también adopta prácticas que promueven la responsabilidad social y ambiental. Según Dacio Alves Viana, director presidente de la institución, el enfoque

IPEDE adopta prácticas eficaces como la implementación de sistemas de gestión de calidad, como la ISO 9001, lo que asegura que todos los procesos se realicen de forma estandarizada y eficiente. Además, la empresa invierte constantemente en la capacitación de sus colaboradores, promoviendo entrenamientos que garantizan que todos estén alineados con las mejores prácticas de calidad. «Invirtiendo en el desarrollo continuo de los colaboradores, proporcionando entrenamientos y capacitaciones específicas en calidad para que todos entiendan su papel en la búsqueda de la excelencia», destaca.





### Compromiso con los ODS

Con la creciente importancia de los Objetivos de Desarrollo Sostenible (ODS), IPEDE se ha posicionado activamente para contribuir a este movimiento global. Dacio Alves destaca que la empresa adopta una serie de prácticas alineadas con los ODS, especialmente en las áreas de sostenibilidad ambiental y responsabilidad social. «La empresa demuestra su compromiso con la Agenda de los Objetivos de Desarrollo Sostenible (ODS) de diversas maneras, ya sea a través de prácticas de Responsabilidad Social, implementando programas e iniciativas que promuevan el bienestar social y económico de las comunidades donde opera; con sostenibilidad ambiental, mediante la adopción de prácticas sostenibles en sus operaciones; o con Inclusión y Diversidad, promoviendo un entorno inclusivo y diverso dentro

de la empresa, entre otras muchas acciones», afirma.

Respecto a la sostenibilidad, IPEDE implementa acciones prácticas, como el uso de energías renovables y la adopción de políticas que buscan reducir su huella de carbono. Dacio Alves refuerza que la empresa también invierte en alianzas con otras organizaciones para lograr mejores resultados en su trayectoria sostenible.

IPEDE también demuestran un compromiso claro con la preservación ambiental. Dacio Alves detalla las diversas iniciativas que la empresa implementa para minimizar su impacto sobre el medio ambiente, incluyendo la gestión de residuos y el uso eficiente de recursos naturales. Él explica que la empresa demuestra su compromiso con la sostenibilidad ambiental a través de las siguientes acciones: Gestión de Residuos,

Eficiencia Energética, Conservación de Agua, Minimización de Emisiones, Biodiversidad y Paisajismo Sostenible.

Estas prácticas no solo contribuyen a la preservación ambiental, sino que también fortalecen la imagen de la empresa como una organización responsable y comprometida con el futuro. Además, promueven la concienciación ambiental entre sus colaboradores y comunidades locales, asegurando que todos estén comprometidos con la causa. «Promoción de programas de educación ambiental entre empleados y comunidades locales, incentivando prácticas sostenibles y la concienciación sobre la importancia de la protección ambiental», comenta.

### Responsabilidad Social

La Responsabilidad Social Corporativa es un valor esencial para IPEDE. La empresa adopta políticas que promueven la inclusión, el desarrollo comunitario y el voluntariado corporativo. El director comenta que la empresa implementa políticas de Responsabilidad Social Corporativa a través de iniciativas y compromisos voluntarios de inclusión y diversidad, desarrollo comunitario, voluntariado corporativo y ética en los negocios.

La ética en el ambiente corporativo es un aspecto central para IPEDE, y la empresa asegura que todas sus operaciones se conduzcan de acuerdo con altos estándares de conducta ética. «Adopta prácticas empresariales éticas en todas sus operaciones, desde relaciones con proveedores hasta la gestión de clientes e inversores. Esto incluye transparencia en las

transacciones comerciales, combate a la corrupción y respeto a los derechos humanos en toda la cadena de valor», destaca.

La adopción de la agenda ESG (Ambiental, Social y de Gobernanza) es otro compromiso para la institución, que busca garantizar que sus prácticas empresariales cumplan con los más altos estándares de responsabilidad. El director explica cómo la empresa ha implementado estas prácticas: «Demostramos un compromiso claro con la agenda ESG a través de las siguientes prácticas e iniciativas: Gestión de Emisiones y Residuos, Conservación de Recursos Naturales, Inclusión y Diversidad, Desarrollo Comunitario, Ética en los Negocios, Gestión de Riesgos». Estas acciones no solo buscan mejorar la imagen de la empresa, sino también garantizar la conformidad con las regulaciones,







reducir riesgos y mejorar la eficiencia operativa.

La implementación de políticas de compliance es esencial para la longevidad y sostenibilidad de IPEDE. El director presidente comenta que la empresa implementa el compliance de diversas maneras para asegurar la legalidad, ética y eficiencia en sus operaciones. A través de políticas claras, entrenamientos continuos y sistemas de monitoreo, garantiza que todos los aspectos de su operación estén en conformidad con las leyes y regulaciones, minimizando riesgos legales y fortaleciendo su reputación.

Finalmente, Dacio Alves destaca que la ética y el compliance, además de

ser prácticas legales, también son componentes fundamentales para el éxito sostenible de la organización: «El compliance asegura la conformidad legal y fortalece la cultura organizacional, mejora la eficiencia y la confianza de los stakeholders, sosteniendo el éxito y el crecimiento sostenible de la empresa a largo plazo».



# EMPRESA DESTACADA



## SCA CONSULTORES



## SCA CONSULTORES



**Roberto Felimone**  
Director general

SCA Consultores, LDA es una empresa de consultoría que actúa en las áreas de contabilidad, auditoría y recursos humanos, ubicada en Mozambique. Fundada el 7 de julio de 1998, la empresa inició sus operaciones con tan solo ocho trabajadores, atendiendo a seis clientes. Hoy, con más de 100 clientes y 70 colaboradores, SCA ha consolidado su nombre en el mercado mozambiqueño, ofreciendo servicios de excelencia para apoyar a las empresas en la gestión financiera y de personas.

De acuerdo con Roberto Felimone, director general de SCA Consultores, la búsqueda de la calidad total es visible en todas las operaciones de la empresa.

Explica que la organización adopta una estrategia robusta, planificando e involucrando a todos los colaboradores en las actividades del día a día. «SCA Consultores, para garantizar la calidad total en sus operaciones, sigue una planificación, involucra a todos los colaboradores, define y traza estrategias de actuación, se compromete con la mejora continua, tiene sus metas y objetivos trazados», afirma. Este compromiso con la excelencia está presente en todos los niveles de la organización, garantizando que cada miembro del equipo contribuya a los objetivos de la empresa.

La empresa también se compromete con la Agenda de los Objetivos de Desarrollo Sostenible (ODS), adoptando prácticas más sostenibles en sus procesos. Roberto Felimone destaca que SCA Consultores trabaja para adoptar estándares de producción que minimicen los impactos ambientales. «SCA Consultores, en sus actividades, trabaja siempre adoptando estándares de producción más sostenibles», refuerza el director. La concientización sobre la sostenibilidad y el compromiso con el medio ambiente están entre los pilares de las acciones corporativas de la empresa, que se dedica a adoptar prácticas que atienden a la creciente demanda por soluciones ecológicas.

La gestión ambiental es un aspecto fundamental en la estrategia de la empresa, que invierte en medidas para reducir su impacto en el medio ambiente. «Al desarrollar nuestras actividades, optamos por la gestión de residuos sólidos, el consumo consciente



de energía, la reducción del consumo de papel, el descarte adecuado de residuos, entre otras», menciona. Estas acciones buscan no solo disminuir la huella ecológica de la empresa, sino también sensibilizar a sus colaboradores sobre la importancia de prácticas sostenibles.

En relación con la Responsabilidad Social Corporativa, SCA Consultores adopta políticas que van más allá del cumplimiento de las normas legales. La empresa implementa acciones orientadas al apoyo a la comunidad y la educación, como la oferta de prácticas profesionales para estudiantes finalistas en áreas de actuación de la organización. «Una de las formas de implementación de esta política que adoptamos como práctica es la apertura de prácticas para estudiantes finalistas en áreas en las que la empresa ha trabajado», explica Roberto Felimone. Estas iniciativas fortalecen el compromiso de la empresa con la sociedad y la formación profesional, preparando nuevos talentos para el mercado laboral.

La implementación de la agenda ESG (ambiental, social y de gobernanza) es otra prioridad de SCA. Roberto Felimone

enfatiza que la empresa adopta prácticas que garantizan la preservación ambiental, la responsabilidad social y la transparencia en las operaciones. «SCA Consultores, en su día a día, ha desarrollado sus actividades garantizando siempre la preservación del medio ambiente», afirma el director. Estas acciones ayudan a consolidar la reputación de la empresa como una organización comprometida con el bienestar de sus colaboradores, clientes y de la sociedad en su conjunto.

Por último, SCA Consultores invierte en el bienestar de sus colaboradores, reconociendo que un ambiente de trabajo saludable es esencial para la mejora continua. Roberto Felimone comenta que la empresa cuenta con un equipo altamente profesional y motivado, lo que se refleja directamente en la calidad de los servicios prestados. «Los colaboradores de SCA Consultores cuentan con profesionalismo, lo que hace que se entreguen a las actividades laborales con satisfacción y amor a lo que hacen», concluye.





# NOTA CENTRAL

## ESG COMO ESTRATEGIA CORPORATIVA: INTEGRANDO SOSTENIBILIDAD EN LAS DECISIONES



Por: LAQI

*Las empresas que adoptan prácticas ESG fortalecen su reputación, atraen inversores y promueven un desarrollo más sostenible*

La adopción de los criterios ESG ya no es una elección, sino una necesidad para las empresas que desean mantenerse competitivas y relevantes en el escenario global. Los temas ambientales, sociales y de gobernanza se han convertido en factores determinantes en la evaluación de inversores, consumidores y socios comerciales. Según un informe de las Naciones Unidas (ONU), las empresas que incorporan ESG en su estrategia fortalecen no solo su resiliencia, sino que también contribuyen directamente a los Objetivos de Desarrollo Sostenible (ODS).

La sostenibilidad ha dejado de ser una cuestión periférica para convertirse en un factor esencial en las estrategias empresariales. El concepto ESG, que abarca aspectos ambientales, sociales y de gobernanza, guía las decisiones corporativas e impacta

directamente en la competitividad y la longevidad de los negocios. De acuerdo con la Organización Internacional del Trabajo (OIT), avanzar en la diversidad e inclusión dentro de las empresas es crucial para reconstruir economías más resilientes y sostenibles.

Los estudios indican que las empresas que adoptan principios ESG tienen mayor capacidad para atraer inversiones y mitigar riesgos financieros y reputacionales. Además, la sostenibilidad está alineada con los ODS de la ONU, que destacan la necesidad de un crecimiento económico sostenido e inclusivo. Por ejemplo, el ODS 8 enfatiza la generación de empleos dignos, fundamentales para un modelo de desarrollo justo y equitativo.

Con la creciente demanda por sostenibilidad, los consumidores también juegan un papel fundamental al presionar a las empresas para que adopten prácticas más responsables. Hoy en día, existe un movimiento global enfocado en opciones de consumo consciente, priorizando productos de origen sostenible y empresas que demuestran compromiso con los valores ESG. Esto impacta directamente en la rentabilidad y la imagen corporativa, convirtiendo la transparencia en un diferencial competitivo.

## NOTA CENTRAL - EDICIÓN 283

De la planificación a la ejecución. Para incorporar los criterios ESG de manera efectiva, es esencial que las empresas integren la sostenibilidad en la toma de decisiones desde la fase de planificación. Esto implica adoptar prácticas que reduzcan los impactos ambientales, promuevan la equidad social y garanticen la transparencia y la ética en los procesos internos.

El Programa de las Naciones Unidas para el Medio Ambiente (PNUMA) alerta que el mundo necesita superar la «era del desperdicio», promoviendo una economía circular para reducir la contaminación y transformar residuos en recursos reutilizables. Un ejemplo claro es la lucha contra la contaminación plástica, que requiere un cambio estructural en la producción y el consumo. Las empresas que adoptan procesos sostenibles reducen costos operativos y responden a la creciente demanda de productos y servicios ambientalmente responsables.

Otro punto crucial es la gobernanza corporativa, dado que la transparencia y la ética son factores fundamentales para la credibilidad de las corporaciones ante inversores y consumidores, así como la implementación de informes de sostenibilidad, auditorías independientes e indicadores de impacto social, los cuales fortalecen la confianza

en el mercado y reducen riesgos regulatorios.

Las organizaciones también deben buscar alianzas estratégicas para potenciar sus iniciativas ESG, como asociaciones con ONG, instituciones académicas y startups de impacto social, formas eficaces de desarrollar soluciones innovadoras y ampliar el alcance de las acciones sostenibles. Además, los programas internos de concienciación y capacitación de los empleados pueden fortalecer la cultura ESG dentro de la organización.

### Impacto en los negocios

Las tendencias indican que la temática ESG seguirá influyendo cada vez más en las decisiones empresariales debido al aumento del rigor respecto a la regulación ambiental, lo que ha vuelto a los consumidores más exigentes respecto a la responsabilidad social de las empresas. Además, los inversores institucionales están priorizando organizaciones que demuestran un compromiso concreto con la sostenibilidad.

La implementación de estrategias ESG eficaces también pasa por la adopción de nuevas tecnologías, como el blockchain para la trazabilidad en la cadena productiva y la inteligencia artificial para la optimización de recursos. Las empresas que se anticipen a estos cambios

## NOTA CENTRAL - EDICIÓN 283

estarán mejor posicionadas para prosperar en un mercado cada vez más sostenible y consciente.

Por lo tanto, ESG no es solo un compromiso moral, sino una estrategia fundamental para la perennidad de los negocios. Las empresas que integran la sostenibilidad en sus decisiones corporativas garantizan mayor valor para accionistas, clientes y la sociedad, construyendo un futuro más justo y equilibrado. Con el avance de las exigencias regulatorias y el compromiso social, el enfoque ESG se convertirá en uno de los principales factores diferenciadores entre las empresas que prosperan y aquellas que quedarán rezagadas en el mercado global.

Para consolidar este compromiso, las certificaciones se han convertido en un diferencial estratégico. LAQI Q-ESG Certification, por ejemplo, posiciona la responsabilidad total no como una tendencia pasajera, sino como un pilar esencial del liderazgo corporativo. Las empresas certificadas demuestran un compromiso real con la sostenibilidad, ganando credibilidad ante inversores y consumidores. La certificación refuerza la transparencia y la gobernanza, diferenciando a las empresas que buscan excelencia e innovación sostenible en un mercado cada vez más competitivo.

### Referencias

<https://brasil.un.org/pt-br/sdgs>  
<https://www.ilo.org/pt-pt/resource/news/hora-de-agir-pelo-ods-8-trabalho-digno-para-todas-pessoas>

<https://brasil.un.org/pt-br/261852-pnuma-o-mundo-precisa-superar-era-do-desperdicio-e-transformar-o-lixo-em-recurso>  
<https://www.unep.org/pt-br/resources/turning-off-tap-end-plastic-pollution-create-circular-economy>

<https://www.ilo.org/pt-pt/resource/news/major-progress-na-diversidade-e-inclusao-essencial-para-reconstruir#:~:text=O%20novo%20relat%C3%B3rio%20da%20OIT,com%20os%20outros%20no%20trabalho.>



# REPORTAGEM ESPECIAL



**APROESP**  
ASSOCIAÇÃO DOS PROFISSIONAIS DA EDUCAÇÃO

**APROESP**  
**ASSOCIAÇÃO DE PROFESSORES E SERVIÇOS PÚBLICOS DO**  
**MAGISTÉRIO OFICIAL DO ESTADO DE SÃO PAULO**

## APROESP — ASSOCIAÇÃO DE PROFESSORES E SERVIÇOS PÚBLICOS DO MAGISTÉRIO OFICIAL DO ESTADO DE SÃO PAULO

*Aproesp adota práticas de qualidade, sustentabilidade y ESG, enfocándose en innovación y bienestar corporativo*

Aproesp [Asociación de Profesores y Servicios Públicos del Magisterio Oficial del Estado de São Paulo, por su sigla en portugués] enfatiza su actuación en áreas esenciales para el desarrollo de un entorno corporativo responsable e innovador. Con sede en el estado de São Paulo, la asociación busca garantizar la calidad en sus servicios y operaciones, promoviendo el bienestar de sus colaboradores y la implementación de políticas sostenibles y sociales que respondan a las necesidades de la comunidad.

Con una amplia experiencia en iniciativas dirigidas a la educación y la responsabilidad social, Aproesp se

destaca como un ejemplo de gestión que combina calidad, innovación y compromiso con el futuro. Silvia Maria Costa Fracote, directora presidenta de Aproesp, comenta sobre los principales pilares que sostienen las acciones de la asociación y cómo las prácticas de ESG (ambiental, social y de gobernanza) están integradas en su día a día.

Ella enfatiza cómo Aproesp adopta la Calidad Total en sus operaciones, buscando garantizar la excelencia en cada etapa de sus actividades. Según ella, una organización comprometida con la calidad total debe garantizar que todos los procesos y actividades se realicen de forma eficiente y sin errores. Además, resalta la importancia de definir estándares de calidad, capacitar a los colaboradores y utilizar sistemas de control como herramientas



fundamentales para asegurar la calidad en todas sus operaciones.

«Además, es importante que la organización esté siempre en busca de la mejora continua, mediante la realización de auditorías internas, el análisis crítico de los resultados y los comentarios de los clientes. De esta forma, es posible identificar oportunidades de optimización y corrección de errores», explica Silvia, subrayando el compromiso de Aproesp con la evolución constante de sus procesos.

Para garantizar el éxito en la gestión de la calidad, Aproesp también valora el involucramiento de todos los colaboradores. Silvia comenta cómo es esencial que todos, desde la alta dirección hasta los empleados de primera línea, estén alineados con los objetivos de la organización y se sientan responsables por la calidad del trabajo realizado.

### Aportes a la sostenibilidad

La sostenibilidad, además de ser una prioridad para Aproesp, es un área en la que la asociación se ha dedicado a promover cambios significativos. Silvia comparte su visión sobre el papel de las organizaciones en la implementación de prácticas sostenibles y cómo esto se refleja directamente en la creación de nuevos empleos y oportunidades. «Millones de empleos serán generados hasta 2030, impulsados por el avance tecnológico y la búsqueda de soluciones sostenibles. Sectores como la inteligencia

artificial, la salud digital y las energías renovables prometen ser los mayores generadores de oportunidades en el mercado laboral», afirma.

Aproesp ha demostrado que es posible adoptar prácticas ambientales responsables sin comprometer los resultados financieros. La directora presidenta menciona algunas de las acciones que están siendo implementadas, como el uso de energías renovables, la reducción del consumo de recursos naturales y la promoción de campañas de concienciación. «Invertir en energías renovables, reducir el consumo de recursos naturales y adoptar materiales biodegradables son algunas de las acciones que pueden desarrollarse», explica.

La comunicación transparente también es vista como un elemento esencial en la construcción de una reputación positiva. «Al ser honesto y claro en todas las interacciones, Aproesp demuestra respeto y compromiso con sus consumidores. Esto ayuda a construir confianza y fidelidad, resultando en una relación duradera y positiva», afirma.

Implementación de la Agenda ESG Aproesp, al igual que muchas organizaciones, ha incorporado la agenda ESG en sus operaciones. Para Silvia, ESG no se trata solo de reputación o ventaja competitiva, sino de generar un impacto positivo en el medio ambiente y la sociedad. «ESG es un conjunto de prácticas de preservación del medio ambiente,

responsabilidad con la sociedad y transparencia social», explica.

Sobre el compliance, ella refuerza la importancia de seguir las leyes y mantener la ética en las operaciones. «Mantener la ética y la fidelidad en las relaciones comerciales es crucial para el éxito. Las organizaciones que valoran la transparencia y la legalidad ganan la confianza de los clientes e inversionistas», enfatiza, destacando que esto se refleja directamente en la longevidad y el éxito sostenible de la organización.

También se dedica a promover un entorno de trabajo saludable y productivo, invirtiendo en el bienestar de sus colaboradores. Silvia subraya que, para garantizar la mejora continua, la asociación ofrece capacitaciones, beneficios y oportunidades de crecimiento, lo que resulta en colaboradores más comprometidos: «Invertir en los colaboradores es esencial para mantener un entorno productivo y saludable. Ofrecer capacitaciones, beneficios y oportunidades de crecimiento demuestra valoración y compromiso», afirma.

Por último, la directora presidenta explica el proceso de modernización de Aproesp y cómo la asociación ha buscado adaptarse a los cambios del mercado. «Aproesp pasó por un proceso de modernización que se está llevando a cabo de forma gradual y segura. Invertimos en tecnología y capacitamos a nuestro equipo para acompañar los cambios del mercado. Mejoramos las condiciones de trabajo con incentivos salariales y beneficios para nuestros colaboradores», afirma, destacando que la modernización es un paso esencial para la sostenibilidad de la organización a largo plazo.

En un escenario de constantes transformaciones, Aproesp se posiciona como una organización que se adapta a las nuevas exigencias del mercado, preocupándose por la calidad de sus procesos, el impacto social y ambiental de sus acciones, y el bienestar de sus colaboradores. Con un compromiso continuo con la sostenibilidad y la innovación, Aproesp sigue consolidándose como una referencia en gestión corporativa responsable y orientada al futuro.





## VIDA HOME CARE SERVIÇOS DE SAÚDE LTDA

Vida Home Care Serviços de Saúde, ubicada en Vitória, en Espírito Santo, se dedica a la prestación de servicios de salud domiciliarios, con un enfoque en la rehabilitación de los pacientes y en la continuidad del tratamiento médico fuera del entorno hospitalario. La empresa ofrece una amplia gama de servicios que incluye atención médica, de enfermería, fisioterapia, fonoaudiología, nutrición, servicio social, psicología y técnicos en enfermería. El principal objetivo es reducir la exposición de los pacientes a entornos hospitalarios y brindar cuidados de calidad en casa, siempre con seguridad y eficacia.

El director general de la empresa, Daniel Perinni de Souza, comparte los valores y compromisos de Vida Home Care, destacando la forma en que la empresa gestiona sus operaciones y su relación con los principios de calidad, sostenibilidad y ética. Según Daniel Perinni, la gestión de la calidad se basa en un ambiente abierto y colaborativo. «En Vida Home Care trabajamos pilares importantes para que la calidad sea un principio sólido en nuestros procesos diarios. Nuestros gerentes y líderes deben estar dispuestos a escuchar, motivar, delegar, informar, compartir y transformar a sus colaboradores en equipos funcionales de trabajo», comenta.



# REPORTAJES

# REPORTAJES



Este compromiso con la calidad se refleja en diversas acciones dentro de la empresa, como la capacitación continua de los colaboradores y la descentralización de la gestión, lo que permite mayor autonomía en la toma de decisiones. La comunicación también es una prioridad, con canales abiertos y un flujo de información transparente, lo que fortalece la relación con clientes, socios y colaboradores.

Además del compromiso con la calidad, la organización se dedica a acciones orientadas a la sostenibilidad y la responsabilidad social. Al ser consultado sobre el compromiso de la empresa con la Agenda de los Objetivos de Desarrollo Sostenible (ODS), Daniel Perinni enfatiza que las acciones orientadas a la salud y el bienestar de la comunidad son una parte fundamental de las operaciones de la empresa. «Trabajamos acciones que refuerzan nuestro compromiso con los ODS, promoviendo la salud con iniciativas voluntarias para mitigar conceptos equivocados mediante

información sólida y frecuente», afirma. La empresa también realiza campañas internas sobre el consumo consciente de recursos naturales y promueve acciones sociales, como charlas educativas en escuelas y clubes sobre temas como enfermedades de transmisión sexual y control financiero. En cuanto a la implementación de prácticas ambientales, Daniel Perinni resalta la importancia de pequeños actos diarios para la preservación del medio ambiente. «Enfatizamos con nuestros colaboradores y socios medidas para reducir gastos relacionados con el desperdicio y promovemos el consumo consciente, con un enfoque en fortalecer el modelo de sostenibilidad vinculado a los posibles resultados que podemos obtener con acciones simples pero innovadoras en nuestro trabajo diario», explica.

La empresa también adopta políticas estrictas de gobernanza y compliance para garantizar la transparencia y la ética en sus operaciones. El director



general explica que, para asegurar la conformidad, la empresa realiza capacitaciones regulares para sus colaboradores, además de adoptar auditorías periódicas que aseguren que todos los procesos cumplen con las normas legales y regulatorias del sector de la salud.

La importancia del bienestar de los colaboradores es otro punto destacado por Perinni de Souza. Explica que la empresa adopta un modelo de gestión participativa, involucrando a los colaboradores en las decisiones diarias y promoviendo un ambiente de trabajo colaborativo y motivador. «Involucramos a nuestros colaboradores en el proceso de toma de decisiones utilizando un modelo de gestión participativa, donde cada persona tiene valor y toda la información es siempre bienvenida», afirma.

La tecnología es otro elemento clave para la mejora continua de la empresa. Vida Home Care utiliza sistemas informatizados en todos

sus procesos, desde la atención asistencial hasta la gestión de recursos humanos y compras, lo que garantiza mayor eficiencia y optimización del tiempo y los recursos. «Hoy en día, no podemos vivir sin tecnología; en nuestro servicio, la tecnología está implementada en todos nuestros procesos», concluye Daniel Perinni.



Con ello, Vida Home Care continúa creciendo y mejorando, manteniendo el compromiso con la calidad, la sostenibilidad y la ética en todas sus operaciones, con un enfoque constante en la mejora de los servicios prestados y en el bienestar de sus colaboradores y pacientes.





# CONSTRUCTORA PROFESIONAL



CONSTRUCCIÓN DE OBRAS CIVILES



ARRENDAMIENTO DE EQUIPOS PESADO



PROYECTOS IMOBILIARIOS



## GRABO ESTILO

Grabo Estilo, líder en la industria promocional, se especializa en la producción de regalos corporativos de lujo, uniformes industriales empresariales y textiles de marcas premium. Con sede en la República Dominicana, la empresa cuenta con cinco sucursales estratégicamente ubicadas en Punta Cana, Santiago, Santo Domingo y Puerto Plata. Enfocada en mantener altos estándares de calidad, Grabo Estilo ha implementado un Sistema de Gestión

de Calidad 2023 (SGC23) basado en la norma ISO-9001, consolidando su compromiso con la excelencia operativa y la satisfacción del cliente.

«La calidad es un factor clave en nuestra línea de servicios, por eso, aspectos como la innovación en todos nuestros procesos y productos han ayudado a mantenernos escalando a modo empresarial», explicó Sulin Lantigua de Glass, vicepresidente de la empresa. Este enfoque en la mejora continua y la adopción de nuevas tecnologías también ha contribuido al crecimiento y fortalecimiento de la empresa, que invierte constantemente en infraestructura moderna y maquinaria avanzada.



Grabo Estilo se dedica a la calidad y adopta un enfoque proactivo hacia la sostenibilidad y la responsabilidad social. La empresa ha implementado diversas iniciativas para reducir su impacto ambiental, como el uso de empaques reciclables, la instalación de paneles solares y sistemas de purificación de agua para sus colaboradores. «Desde 2008 hemos trabajado en proyectos sustentables, como la entrega de materiales reutilizables, reciclaje y reducción de plásticos de un solo uso», comenta Sulin Lantigua. Estas acciones son parte de su compromiso con los Objetivos de Desarrollo Sostenible (ODS) y la mejora de la comunidad.





Además, Grabo Estilo se esfuerza por ser un ejemplo de responsabilidad social corporativa, apoyando a sus colaboradores y a la comunidad. La empresa ofrece programas de capacitación, actividades de salud y bienestar, y ha implementado políticas de igualdad de género. «Este 2024 hemos recibido la revalidación de nuestra certificación WORLDCOB, que nos avala como empresa socialmente responsable, además de cumplir con el sello de Igualdad de Género», añadió la vicepresidente.

La compañía ha demostrado que el cumplimiento de normas internacionales y el compromiso con la mejora continua es un esfuerzo interno que se extiende hacia sus relaciones con clientes y proveedores. La implementación de un sistema de evaluación de satisfacción mediante códigos QR en las facturas y recibos es solo un ejemplo de cómo Grabo Estilo mantiene una comunicación transparente con sus partes interesadas.

Con 23 años de experiencia en el mercado, Grabo Estilo se ha consolidado como un referente en la industria y sigue adaptándose a los nuevos retos del mercado local e internacional. «La innovación es lo que nos caracteriza en Grabo Estilo. Siempre ofrecemos productos de alta gama y tendencia, y nos adaptamos a los cambios del mercado global», concluyó Sulin Lantigua de Glass, destacando la capacidad de la empresa para mantenerse competitiva y relevante.





**METRUS**

**A SOLUÇÃO PARA SUA EMPRESA!**



**LABORATÓRIO  
ACREDITADO RBC (MATRIZ)**



- DIMENSIONAL
- FORÇA, TORQUE E DUREZA
- MASSA
- PRESSÃO
- TEMPERATURA E UMIDADE
- TEMPO E FREQUÊNCIA

**SISTEMA  
LEVA E TRAZ**



TRABALHAMOS COM O SERVIÇO LEVA E TRAZ, PROPORCIONANDO REDUÇÃO DOS CUSTOS DE LOGÍSTICA, COM PRATICIDADE E AGILIDADE, OFERECENDO PRINCIPALMENTE MAIS SEGURANÇA.

**REDUÇÕES  
DE CUSTOS**



PREÇOS ESPECIAIS PARA CONTRATOS COM PARCELAS FIXAS E MENSAIS.

**GERENCIAMENTO DAS  
CALIBRAÇÕES**



- ACOMPANHAMENTO MENSAL
- LISTA DE VENCIMENTOS
- AGENDAMENTOS PRÉ-DEFINIDOS
- COMODIDADE E PRATICIDADE

**CALIBRAÇÕES  
RASTREADAS**

- FÍSICO-QUÍMICA
- ELETRICIDADE
- VISCOSIDADE

- VOLUME
- ACÚSTICA
- ÓPTICA

**O SERVIÇO DE  
CALIBRAÇÃO METRUS.**

Utiliza os recursos mais avançados em tecnologia e qualificação, os quais garantem maior precisão, qualidade no serviço e agilidade na execução.

**ONDE ESTAMOS ?**

Av. Pedro Perissotto, 2954,  
Jd. Marajoara - Limeira/SP

(19) 3440-0048  
98125-1455

WWW.METRUSCALIBRACAO.COM.BR  
CONTATO@METRUSCALIBRACAO.COM.BR

**FOTO MAX VISAS**

Foto Max Visas, con más de 29 años de experiencia, se ha consolidado como una empresa líder en el asesoramiento y gestión de visados y procesos migratorios especializados en Ecuador. La empresa ofrece servicios que abarcan diversas áreas, desde lo comercial hasta lo deportivo, pasando por procesos migratorios para negocios, estudios y residencia. A través de sus 15 agencias locales y tres nacionales, Foto Max Visas destaca por su precisión y compromiso con la calidad, gestionando casos exitosos, como el apoyo a delegaciones deportivas internacionales y ejecutivos de alto perfil, siempre cumpliendo con lo prometido y asegurando el éxito de sus clientes.

María Belén Ríos Freire, gerente general de la compañía, compartió cómo Foto Max Visas se compromete a implementar prácticas de calidad total en todas sus operaciones. Según María Belén Ríos, la empresa se compromete con la Calidad Total mediante la implementación del modelo de Gestión de Calidad Total (TQM), que abarca todas las áreas de la organización. Este enfoque asegura que la empresa ofrezca productos y servicios de alta calidad y optimice sus procesos internos, manteniendo la eficiencia operativa y satisfaciendo las expectativas de los clientes. En cuanto a la sostenibilidad, la empresa se adhiere a los Objetivos de Desarrollo Sostenible (ODS) de la ONU, priorizando los ODS







Design Thinking, participación que fomenta la optimización de procesos y la reducción de tiempos en los procesos de visado. Esta participación en la mejora de los procesos es crucial para la eficiencia operativa y para fomentar un ambiente de trabajo saludable y productivo. Foto Max Visas promueve la capacitación constante de su equipo, además de ofrecer un entorno laboral que prioriza tanto la salud física como la salud mental de sus colaboradores, lo cual se traduce en una mayor productividad y satisfacción laboral.

A lo largo de sus más de 29 años de trayectoria, la empresa ha demostrado que la calidad, la sostenibilidad y el bienestar de sus colaboradores son fundamentales para el éxito continuo de la empresa. Con un enfoque integral que incluye la implementación de prácticas responsables y una comunicación transparente, la compañía se ha posicionado como líder en su sector, comprometida con la excelencia y el respeto por el medio ambiente y la sociedad.

8 (Trabajo Decente y Crecimiento Económico), ODS 12 (Producción y Consumo Responsables) y ODS 13 (Acción por el Clima), mediante la reducción de emisiones de carbono, la implementación de prácticas de economía circular y la gestión adecuada de residuos.

A nivel ambiental, Foto Max Visas ha adoptado un enfoque robusto para minimizar su impacto en el medio ambiente. La empresa ha iniciado un proyecto estratégico en base al estándar ISO 14001, que incluye políticas de reducción de residuos, control de emisiones y uso eficiente de los recursos. «La empresa adopta un enfoque de gestión ambiental; para ello ha iniciado un proyecto estratégico, basado en el estándar ISO 14001, donde se implementará

políticas de reducción de residuos, control de emisiones y uso eficiente de recursos», comenta María Belén Ríos. Estas políticas son fundamentales para mejorar la eficiencia energética y promover el uso de energías renovables dentro de la organización. Además, la sensibilización de los colaboradores y directivos en cuanto a la importancia de la sostenibilidad se ha convertido en un pilar fundamental para Foto Max Visas.

El bienestar de los colaboradores es otro factor crucial para la mejora continua y el éxito de la empresa. María Belén Ríos enfatizó que, dentro de Foto Max Visas, los colaboradores participan activamente en la mejora continua mediante la aplicación de metodologías Lean y Six Sigma,









Te **acompañamos** en todo el proceso  
**de solicitar tu visa**  
a los siguientes **destinos**



**¿POR QUÉ ELEGIRNOS?**

-  Nuestra Efectividad del **93%**
-  + **30** Años de Experiencia
-  + de **60.000** Visas Aprobadas
-  **5** Reconocimientos Internacionales

**NUESTRO SERVICIO INCLUYE:**

-  Asesoría
-  Llenado de formularios
-  Agendamiento de citas
-  Fotografía

 **FOTO MAX  
VISAS** CIA. LTDA.

## RNS TECNOLOGIA

A RNS Tecnologia, con sede en la ciudad de Curitiba, Estado de Paraná, se dedica al desarrollo de soluciones tecnológicas innovadoras, con un enfoque en la optimización de procesos y la eficiencia para sus clientes en todo Brasil. La empresa tiene como misión mejorar la gestión de activos y transformar el mercado mediante el uso de tecnologías avanzadas, siempre en busca de resultados excepcionales.

El CEO Denis Ricardo dos Santos destaca la visión de la organización sobre la calidad, la sostenibilidad y el compromiso con el medio ambiente. «La búsqueda de la Calidad Total es un viaje continuo que está presente en todos los niveles de la empresa,

desde la alta dirección hasta los colaboradores en la línea de frente», comenta. Para la RNS, la calidad no se limita a los productos y servicios ofrecidos, sino que es parte integral de la gestión, contribuyendo a la excelencia y la viabilidad del negocio.

En cuanto a la sostenibilidad, se centra en el desarrollo de tecnologías limpias y eficientes, con acciones enfocadas en la reducción de residuos y la promoción del reciclaje. «RNS se dedica a la investigación y el desarrollo de tecnologías innovadoras, enfocadas en soluciones limpias y eficientes. Además, contribuye a reducir la generación de residuos y promueve el reciclaje», destaca Denis







dos Santos. Estas iniciativas reflejan el compromiso de la empresa con la Agenda de los Objetivos de Desarrollo Sostenible (ODS), que busca generar un impacto positivo en la sociedad y el medio ambiente.

En términos ambientales, adopta tecnologías y prácticas sostenibles para reducir el consumo de energía y minimizar el impacto ambiental. «Adoptamos tecnologías y prácticas que reducen el consumo de energía, como el uso de lámparas LED, equipos eficientes y sistemas de gestión energética. Además, buscamos nuevas aplicaciones para materiales que de otro modo serían desechados», explica. RNS Tecnología también enfatiza la importancia de pequeñas acciones cotidianas para la preservación del medio ambiente, demostrando que la innovación tecnológica también puede aplicarse al cuidado del planeta.

La comunicación transparente es otro pilar fundamental para RNS, que se preocupa por mantener un canal abierto con sus stakeholders. «Establecemos

canales de comunicación claros y accesibles, como el sitio web y las redes sociales», afirma el CEO. La empresa valora la confianza y la relación con sus clientes, colaboradores y socios, y cree que la transparencia es esencial para mantener una buena reputación corporativa.

Además, RNS se ha dedicado a la implementación de prácticas de Responsabilidad Social Corporativa (RSC). La empresa involucra a sus colaboradores, clientes y proveedores para entender las necesidades y expectativas de todos, lo que contribuye al fortalecimiento del compromiso de la organización con la sociedad y el medio ambiente. «Consultamos a nuestros colaboradores, clientes y proveedores para entender sus expectativas y necesidades», afirma Denis dos Santos, destacando la importancia de escuchar a los stakeholders para construir acciones más eficaces.

La implementación de la agenda ESG (Ambiental, Social y Gobernanza) es



vista por RNS como una forma de fortalecer su competitividad en el mercado y atraer a inversores que buscan buenas prácticas ambientales y sociales. «Los inversores buscan cada vez más empresas con buenas prácticas ESG. Por eso, definimos metas claras, medibles y ambiciosas», comenta. Las metas establecidas por la empresa tienen como objetivo promover la sostenibilidad y reducir los impactos negativos a lo largo de toda la cadena de producción y operación.

En lo que respecta al compliance, el CEO señala que la empresa adopta prácticas rigurosas para garantizar la legalidad, la ética y la eficiencia en las operaciones. «La reducción del riesgo de fraudes, corrupción y otras irregularidades se logra mediante un plan estratégico y el involucramiento de todos los niveles de nuestra organización», explica. La

implementación de estas políticas también aporta beneficios tangibles, como la mejora de la gobernanza y una mayor confiabilidad en el mercado.

Por último, la tecnología es uno de los principales motores de RNS Tecnología. «La tecnología está en nuestro ADN. RNS Tecnología toma la innovación en serio. Nuestro nombre lo dice todo: la tecnología está presente en cada solución que desarrollamos», resalta el ejecutivo. La empresa utiliza software y aplicaciones de vanguardia, asegurando que sus clientes reciban soluciones rápidas y eficientes para sus desafíos.

RNS Tecnología continúa invirtiendo en innovación, calidad y sostenibilidad, reafirmando su compromiso con el desarrollo de soluciones tecnológicas que satisfacen las necesidades del mercado, así como respetan y promueven el bienestar social y ambiental.







LATIN AMERICAN  
QUALITY INSTITUTE



LA HISTORIA NO CAMBIARA A CAUSA DE POLÍTICAS, DE CONQUISTA, DE TEORÍAS O DE GUERRAS.  
LA HISTORIA CAMBIARÁ CUANDO PODAMOS USAR LA FUERZA DEL AMOR, SIN MIRAR RAZAS, COLOR O NIVEL SOCIAL.  
SIEMPRE TENDIENDO EN MENTE QUE EN ESTA TIERRA TODOS SOMOS IGUALES.

## ARAMAYO ADVOGADOS

Aramayo Advogados, ubicado en la ciudad de Porto Alegre, Estado de Rio Grande del Sur, es un despacho de abogados especializado en el servicio a consumidores bancarios. Con más de 3 mil clientes en todo Brasil y en el extranjero, se dedica a proporcionar servicios jurídicos de excelencia, basados en una gestión eficiente y transparente. La socia fundadora, la Dra. Antonella Aramayo, comparte cómo el despacho incorpora los principios de Calidad Total, sostenibilidad y Responsabilidad Social Corporativa (RSC) en sus operaciones diarias.



La Calidad Total es uno de los pilares de la actuación de Aramayo Advogados, que entiende la excelencia como un proceso continuo e integral a su gestión. «Nuestro compromiso con la Calidad Total se manifiesta en diversas áreas: invertimos constantemente en la capacitación de nuestro equipo e implementamos un robusto sistema de gestión del conocimiento, que permite el intercambio eficiente de información y experiencias entre todos los miembros del equipo», afirma la Dra. Antonella Aramayo. Según la abogada, esta inversión es una exigencia del mercado, sin dudas, pero también una forma de garantizar que los servicios prestados cumplan y superen las expectativas de los clientes.

En lo que respecta a la Agenda de los Objetivos de Desarrollo Sostenible (ODS), el despacho adopta medidas significativas en favor de la sostenibilidad. La Dra. Antonella Aramayo destaca que reconoce el potencial de generación de empleo e impacto positivo que las prácticas sostenibles pueden tener. El despacho está alineado con varios ODS, incluidos el ODS 8 (Trabajo Decente y Crecimiento Económico) y el ODS 13 (Acción por el Clima). Para ello, promueve la contratación de jóvenes abogados y pasantes, adopta prácticas de reducción de consumo de energía y papel y colabora con ONG para promover proyectos de impacto social.



La responsabilidad ambiental también ocupa un lugar central en la estrategia del despacho. La Dra. Antonella subraya que, aunque el sector jurídico tradicionalmente no está asociado a grandes impactos ambientales, adoptan medidas concretas para minimizar ese impacto. «Hemos implementado un sistema de gestión digital de documentos, reduciendo significativamente el uso de papel. Fomentamos la firma digital de contratos y peticiones siempre que es posible», explica. Además, realizan campañas de concienciación sobre el uso racional de energía e implementan políticas de trabajo remoto para reducir la emisión de gases contaminantes.

La comunicación transparente es otro pilar fundamental de la operación de Aramayo Advogados. La empresa ofrece una serie de canales de comunicación, como correo electrónico, teléfono, videoconferencias y una aplicación móvil. La Dra. Antonella Aramayo enfatiza: «La comunicación transparente es un pilar fundamental de nuestra operación y de la confianza». Añade que el despacho también mantiene una presencia activa en las redes sociales, compartiendo contenido relevante y respondiendo de manera ágil y profesional a las dudas del público. Esto fortalece la confianza entre el despacho y sus más de 3000 clientes, tanto en Brasil como en el extranjero.

En términos de Responsabilidad Social Corporativa, el despacho va más allá de las obligaciones legales, con políticas de salud mental, flexibilidad en el trabajo y colaboración con organizaciones de la sociedad civil. La

Dra. Antonella Aramayo concluye que estas iniciativas son fundamentales para promover un ambiente de trabajo saludable y para generar un impacto positivo en la sociedad, reafirmando el compromiso de la empresa con la ética y el bienestar de sus colaboradores y de la comunidad.

De esta manera, Aramayo Advogados se posiciona como un despacho de abogados eficiente y comprometido con la excelencia, siendo un agente de cambio social centrado en la sostenibilidad, la responsabilidad social y la comunicación transparente. Con un enfoque holístico e innovador, sigue expandiendo su actuación, contribuyendo a un sistema jurídico más justo y accesible, mientras promueve el crecimiento profesional de su equipo y la satisfacción de sus clientes.





## AMAZON COMUNIC

Amazon Comunic, con sede en las ciudades de Manaus y en Río de Janeiro, en Brasil, actúa como una asesoría de comunicación estratégica especializada en generar visibilidad para marcas y profesionales mediante una gestión de información eficaz. Con seis años de experiencia en el mercado, la empresa se ha destacado por su misión de elevar la autoridad y el posicionamiento de sus clientes, atendiendo a empresas y profesionales en todo el país, además de operar en las principales capitales del país.



La calidad total es uno de los pilares de Amazon Comunic. Según la CEO y fundadora, Hêmilly Teresa Da Silva Lira, la empresa tiene como prioridad la veracidad de la información y la manera en que se divulga la imagen del cliente. «Amazon Comunic se preocupa esencialmente por la calidad de sus temas, la veracidad de la información y la esencia del cliente que se va a divulgar. La información es verificada y aprobada antes de cualquier divulgación», afirma. La calidad no se trata solo de contenido, sino de un proceso que involucra todas las etapas, desde la producción hasta la divulgación final, con un enfoque en la reputación y la transparencia.

En cuanto a la sostenibilidad y el compromiso con la Agenda 2030, la empresa adopta prácticas alineadas con los Objetivos de Desarrollo Sostenible (ODS) de la ONU. «Las empresas tienen un papel crucial en la implementación de los Objetivos de Desarrollo Sostenible (ODS) de la ONU, que forman parte de la Agenda 2030», señala la CEO. Entre los compromisos de Amazon Comunic está la reducción de impactos ambientales mediante una operación mayoritariamente digital, la promoción de igualdad e inclusión en el lugar de trabajo y la inversión en comunidades locales, destinando el 20% de su operación anual a iniciativas sociales.

Además, se ha esforzado por minimizar su impacto ambiental.

«Nuestra empresa utiliza muy pocos residuos físicos. Nuestra operación es prácticamente toda digital. Priorizamos la promoción del uso eficiente de los recursos naturales. Nuestros colaboradores trabajan de manera remota», menciona Hêmilly Lira, destacando la importancia de reducir el uso de recursos físicos e incentivar prácticas sostenibles, como el trabajo remoto.

La comunicación transparente también es uno de los pilares centrales de Amazon Comunic, que mantiene canales abiertos con sus partes interesadas y se compromete con prácticas de gobernanza corporativa transparentes. «Amazon Comunic se compromete con una comunicación transparente de diversas maneras, garantizando que todas las partes interesadas estén bien informadas y comprometidas», afirma la CEO. La empresa utiliza plataformas de retroalimentación, redes sociales y realiza reuniones regulares con clientes y otros socios, promoviendo un diálogo constante sobre las operaciones y decisiones de la organización.

La responsabilidad social corporativa, uno de los aspectos más destacados en el trabajo de Amazon Comunic, va más allá del simple cumplimiento de leyes, ya que tiene como objetivo apoyar eventos comunitarios e iniciativas de voluntariado, además de promover prácticas de educación y sensibilización sobre sostenibilidad. «Creamos y distribuimos comunicados de prensa, artículos y publicaciones en redes sociales que destacan las iniciativas de sostenibilidad de los clientes con temas como programas

de reciclaje, reducción de emisiones de carbono y uso de energía renovable», detalla Hêmilly Lira.

En términos de ESG, se integra a los principios de gobernanza, compromiso con las partes interesadas y educación continua sobre prácticas sostenibles. La CEO enfatiza la importancia de un enfoque holístico. «Incorporamos prácticas ESG en las operaciones diarias de la empresa. Adoptamos tecnologías sostenibles, prácticas de trabajo éticas y políticas de gobernanza robustas», concluye.

Con un equipo de colaboradores dedicados y comprometidos, Amazon Comunic refuerza la importancia de un ambiente de trabajo positivo para el éxito continuo de la organización. «Los colaboradores desempeñan un papel fundamental en la mejora continua de una empresa de comunicación, como: retroalimentación constante, innovación y creatividad, y compromiso con proyectos de sostenibilidad», afirma Hêmilly Lira.

Con el uso inteligente de la tecnología, busca siempre la mejora continua, implementando plataformas de comunicación interna y herramientas de automatización para aumentar la eficiencia y la productividad. A lo largo de su trayectoria, Amazon Comunic ha sido una aliada importante para empresas y profesionales que buscan destacar sus marcas y generar un impacto positivo, con un compromiso sólido con la ética, la sostenibilidad y la comunicación transparente.





C&G ASSESSORIA  
ADMINISTRATIVA



# C&G Assessoria

Excelência na defesa dos seus direitos no trânsito.  
Confie em quem entende do assunto!

✦ **Orientação jurídica  
especializada**

✦ **Atendimento  
personalizado**

✦ **+ 3.000 clientes  
satisfeitos**

[www.multasdetransitoceg.com.br](http://www.multasdetransitoceg.com.br)

## GLORIA HERMSDORF RECHTSANWALTSGESELLSCHAFT MBH

Es un despacho especializado en Derecho de Negocios Internacionales, con servicios que abarcan compliance, protección de datos, derecho laboral, derecho de familia y sucesión internacional, entre otras áreas. Ubicado en Alemania, con oficinas en Hamburgo, Berlín y Schwarzenbek, atiende a clientes de diferentes partes del mundo, como Sudamérica, Europa y Estados Unidos. En el año 2024, recibió el premio «Mejor Firma Jurídica de Negocios Internacionales de Hamburgo».

La Dra. Gloria Bezerra de Menezes Hermsdorf, fundadora y directora del despacho, destaca el compromiso con la calidad total en cada aspecto de las operaciones. «La calidad no es solo un atributo de los productos y servicios, sino una gestión que está

presente en toda la organización, promoviendo la excelencia y garantizando la viabilidad», afirma. Este estándar elevado se garantiza mediante la continua capacitación de los colaboradores a través de cursos de posgrado y entrenamientos específicos orientados a la actualización jurídica y la mejora de los servicios prestados.

La sostenibilidad es un pilar central en la filosofía de la empresa. Todas las operaciones se realizan digitalmente, eliminando el uso de papel y reduciendo la necesidad de desplazamiento por parte de los clientes, lo que ayuda a minimizar las emisiones de carbono. Según la Dra. Gloria, adoptar un enfoque sostenible es crucial para contribuir al medio ambiente y para la eficiencia de las operaciones. Además, el despacho invierte en prácticas





inclusivas, ofreciendo oportunidades de empleo y pasantías sin distinción de sexo, color o creencia religiosa.

En el ámbito social, el despacho valora la diversidad y la inclusión como factores clave para su crecimiento. Los colaboradores son incentivados a contribuir a la mejora continua de la empresa mediante una comunicación abierta y políticas que aseguren igualdad de derechos. La inversión en el bienestar de los colaboradores es evidente en la remuneración justa y progresiva y en el incentivo a la cualificación profesional. La Dra. Gloria Hermsdorf enfatiza: «Es esencial que los colaboradores tengan voz en la empresa y sean tratados de forma igualitaria, independientemente de sexo, elección religiosa o color».

La tecnología desempeña un papel fundamental en el día a día de Gloria Hermsdorf Rechtsanwalts-gesellschaft mbH. Equipos modernos y softwares especializados garantizan la eficiencia de las operaciones y la agilidad en la prestación de servicios jurídicos. Se generan informes detallados para cada caso, permitiendo transparencia total y control interno riguroso. Esto refleja el compromiso de la empresa con una gobernanza corporativa sólida y con el mantenimiento de altos estándares éticos.

El compliance es otro aspecto estratégico en la operación del despacho. La Dra. Gloria, asociada a la International Compliance Association (ICA), participa regularmente en cursos de especialización en el área. La empresa implementa prácticas rigurosas de compliance que incluyen

respeto a las leyes, pago transparente de cargas fiscales y un entorno corporativo que valora la ética y la integridad. «La filosofía de nuestra empresa es ofrecer siempre asesoría jurídica de forma ética, eficiente y respetando la ley», resalta.

El premio que la firma obtuvo en 2024 es un reflejo del reconocimiento internacional que la empresa ha alcanzado, resultado de un trabajo que une excelencia técnica, compromiso social y prácticas ambientales responsables. «Creemos que un despacho de abogacía moderno debe ser más que una empresa; debe ser un agente transformador, promoviendo cambios positivos en la sociedad y en el entorno en el que actúa», concluye.



A U T O H A U S

LA CASA DE TODAS LAS MARCAS

Av. JF Kennedy Esq. Gracita Alvarez, Santo Domingo, D.N.

📱 autohausrd

🌐 www.autohaus.com.do



## EMPRESA PORTUÁRIA DE LUANDA

Porto de Luanda, empresa ubicada en la costa occidental de África, desempeña un papel esencial en el comercio internacional, conectando mercados globales con las economías de África Austral y Central. Con infraestructura moderna y operaciones ininterrumpidas, la Empresa Portuaria de Luanda se destaca como un hub estratégico para el transporte marítimo y promueve el desarrollo económico regional. Según Alberto António Bengue, presidente del Consejo de Administración, la organización combina eficiencia operativa con prácticas sostenibles, convirtiéndose en una referencia en calidad y gobernanza.

De acuerdo con Alberto António Bengue, la búsqueda de la Calidad Total es uno de los pilares fundamentales de las operaciones. «La continua modernización de las infraestructuras portuarias y la adopción de tecnologías avanzadas permiten que Porto de Luanda ofrezca soluciones ágiles y eficaces», afirma. Esta estrategia refleja el compromiso de la empresa en alinear innovación y eficiencia con las necesidades específicas de sus clientes, promoviendo servicios personalizados y excelencia operativa. Comprometida con los Objetivos de Desarrollo Sostenible (ODS), la Empresa Portuaria de Luanda lanzó el programa EKANDA, que



combina acciones de concientización ambiental e iniciativas orientadas a la juventud. Este esfuerzo es un ejemplo concreto de la integración entre sostenibilidad y responsabilidad social, tal como destacó Alberto António: «Somos signatarios del Pacto Global de las Naciones Unidas desde 2018 y estamos firmemente comprometidos con la agenda 2030». El programa es un paso significativo para reforzar la actuación sostenible de la empresa en sus procesos y en la comunidad donde opera.

La implementación de políticas ambientales también es prioridad en el Puerto de Luanda. La reciente aprobación de la Política Ambiental, respaldada por el Consejo de Administración, permitió avances significativos, como el proyecto de Tratamiento de Aguas Residuales y la construcción de una subestación eléctrica. Estas iniciativas buscan minimizar el impacto ambiental de las operaciones y crear un ambiente más

limpio y eficiente para las actividades portuarias.

La comunicación transparente es otro elemento crucial para la reputación de la empresa. El Puerto de Luanda mantiene canales directos con sus stakeholders, incluyendo su sitio web y plataformas de redes sociales, permitiendo una interacción bidireccional que fortalece la confianza y la credibilidad. Alberto António resalta que una comunicación regular y estratégica con los stakeholders es esencial para la gobernanza y gestión exitosa y sostenida. Este enfoque refuerza la percepción pública de una organización comprometida con la excelencia y la transparencia.

Además, la política de responsabilidad social de la empresa integra acciones internas y externas. Internamente, el bienestar de los colaboradores es prioritario, mientras que externamente, los programas abarcan desde cuestiones ambientales hasta







iniciativas sociales. Este equilibrio refleja un compromiso genuino con el desarrollo humano y ambiental.

En el ámbito del ESG (Ambiental, Social y Gobernanza), la empresa ha trabajado para obtener certificaciones internacionales, como la ISO 14001, e implementado prácticas innovadoras, como la desactivación de generadores para reducir las emisiones de CO2. Adicionalmente, el proyecto Red Pro-Joven es una iniciativa social que promueve la cualificación de ONG y fundaciones orientadas a la juventud, reforzando el papel de la empresa como agente de transformación social.

Alberto António Bengue reafirma la importancia de la visión estratégica del Puerto de Luanda para el

desarrollo sostenible de la región: «Nuestro compromiso con la sostenibilidad es inquebrantable, y continuaremos invirtiendo en prácticas operativas que respeten el medio ambiente y promuevan el bienestar social». Esta declaración sintetiza la misión de la empresa de equilibrar la eficiencia económica, la responsabilidad ambiental y el impacto social positivo.



# ABOUT ALORICA

Whether you're an industry legend looking to uphold your elite position or a newcomer that's experiencing exponential growth... our role is to help **elevate your brand by embracing your culture and delivering awesome, digitally powered customer experiences.** It's our great privilege to represent innovative brands all over the world with the best technology and processes to deliver on the promise.



Inspired by People, Empowered by Technology

## About Us



## What We Do



## Alorica IQ

CX Consulting & Design Thinking • Advanced Analytics  
Contact Optimization • AI/ML & Automation

## Transforming the Customer Experience

### A Partner At Every Step Of Your CX Journey



### Let The Recognition Speak For Itself





## WORLD POST INDÚSTRIA, COMÉRCIO E SERVIÇOS

Especializada en la fabricación de embalajes especiales y sobres de alta seguridad, World Post Indústria, Comércio e Serviços LTDA., con sede en Santana de Parnaíba, São Paulo, Brasil, es una referencia en innovación y excelencia operacional desde su fundación en 1992. Con una estructura de 19 mil metros cuadrados, insertada en un terreno de 52 mil metros cuadrados en la Rodovia Castelo Branco, la empresa combina competencia técnica y compromiso con la sostenibilidad, buscando expandir su actuación mediante asociaciones estratégicas y tecnologías de vanguardia.

De acuerdo con Fátima de Moraes, directora administrativa, la

organización adopta un enfoque holístico de la Calidad Total que involucra liderazgo comprometido, participación de los colaboradores y enfoque en el cliente. Esta práctica está respaldada por rigurosas auditorías internas y externas, además de certificaciones internacionales, como ISO 9001, ISO 14001 y FSC. «Nuestro compromiso con la Calidad Total va más allá del producto final y está todas las etapas, desde la relación con proveedores hasta la transparencia con los stakeholders», resalta la directora.

El compromiso con la sostenibilidad es central en la estrategia de la empresa. La World Post implementa acciones alineadas con los Objetivos de Desarrollo Sostenible (ODS), con



iniciativas orientadas a la erradicación de la pobreza, igualdad de género, energía limpia y acciones climáticas. Programas como la economía circular y logística inversa ejemplifican esta dedicación. La empresa también invierte en tecnologías para reducir las emisiones de gases de efecto invernadero, como explica Fátima de Moraes: «Creemos que invertir en energía renovable y neutralizar nuestro impacto ambiental no es solo una responsabilidad, sino una oportunidad para liderar cambios positivos».

Además, la empresa mantiene una fuerte presencia en el ámbito social, promoviendo acciones que van desde la valorización de la diversidad hasta el desarrollo profesional de sus colaboradores. Según la directora, los programas internos de formación, campañas de salud e iniciativas como la «Semana SIPAT» (Semana Interna de Prevención de Accidentes en el Trabajo) refuerzan el cuidado con el bienestar del equipo.

La integración de la tecnología en el día a día es otro pilar estratégico. Sistemas avanzados e inteligencia artificial ayudan en la optimización

de procesos, previsión de demandas y mejora de la experiencia del cliente. Desde la recepción hasta la expedición, la infraestructura tecnológica de la World Post permite eficiencia y agilidad. Este enfoque innovador fortalece la competitividad de la empresa y asegura su capacidad de adaptación frente a las dinámicas del mercado global.

Comprometida con la transparencia y gobernanza, la World Post publica anualmente informes detallados, incluyendo el inventario de emisiones de gases de efecto invernadero en el Registro Público de Emisiones. La empresa también participa de iniciativas como el Pacto Global de la ONU, reafirmando su papel como líder en prácticas sostenibles y éticas.

Para Fátima de Moraes, la búsqueda de la mejora continua es un reflejo de la dedicación de todo el equipo. «Nuestros colaboradores son la pieza clave para el éxito de la empresa. Sus ideas, participación y compromiso son esenciales para transformar desafíos en oportunidades y garantizar nuestra evolución constante», concluye la directora.





# Inovação em Harmonização Facial Corporal e Íntima

Compromisso com a **qualidade, sustentabilidade  
e responsabilidade social**



**Nossos tratamentos são  
inovadores, seguros e  
personalizados, garantindo a  
satisfação de nossos pacientes!**

**Venha nos conhecer!**  
e descubra como podemos transformar  
sua beleza com cuidado e inovação



## STUDIO LISS BEAUTY HAIR

El Studio Liss Beauty Hair es referente en servicios de belleza y bienestar, con presencia en Goiânia, Goiás. La CEO Maria Liliane do Nascimento Oliveira Moura comenta que la empresa ha construido una trayectoria sólida a lo largo de más de 10 años, ofreciendo un portafolio diversificado de tratamientos y experiencias que van más allá de la estética, promoviendo autoestima e inclusión.

El compromiso con la Calidad Total es uno de los pilares fundamentales de la operación. «Creemos que la calidad no se limita solo al resultado final, sino que comienza en la atención acogedora, pasa por la ejecución precisa de los tratamientos y culmina en la satisfacción plena de quienes

confían en nuestro trabajo», enfatiza la CEO. Esta visión es respaldada por un equipo altamente capacitado, que se dedica a ofrecer servicios personalizados, siempre atentos a las necesidades individuales de las clientas. Este enfoque refuerza la construcción de un ambiente de confianza y excelencia.

Además de la atención, el Studio Liss Beauty Hair demuestra una fuerte preocupación con la sostenibilidad y la responsabilidad social. Entre las iniciativas medioambientales, destaca el reaprovechamiento de cabellos descartados, enviados a una institución que los utiliza en la producción de alfombras capaces de absorber el aceite derramado en





el mar. Esta práctica, además de contribuir a la preservación del medio ambiente, promueve la concienciación sobre el impacto de las pequeñas acciones en el cuidado del planeta. Complementando, la empresa adopta un riguroso proceso de reciclaje de residuos e invierte en tecnologías como placas solares y sistemas de reutilización de agua, reduciendo el desperdicio de recursos naturales.

El compromiso con los Objetivos de Desarrollo Sostenible (ODS) también es evidente en las acciones orientadas hacia la igualdad de género y la inclusión social. Maria Liliiane do Nascimento señala: «Promovemos la igualdad de género al crear un ambiente inclusivo, donde todas las mujeres, tanto clientas como colaboradoras, tienen sus voces

escuchadas y son valoradas». Los proyectos de impacto social incluyen campañas de sorteos para mujeres en situación de vulnerabilidad, que reciben tratamientos completos como forma de recuperar la autoestima y proporcionar momentos únicos de valorización personal.

Otro aspecto destacado es la incorporación de la agenda ESG (Ambiental, Social y Gobernanza) como directriz estratégica. En el ámbito medioambiental, la empresa refuerza su compromiso con el reciclaje e innovación sostenible. En el campo social, promueve diversidad y equidad entre colaboradoras y clientes, mientras que en gobernanza mantiene prácticas éticas y transparentes. «La confianza de nuestras clientas se construye mediante la honestidad y



claridad en cada paso de nuestros servicios, desde la atención hasta la entrega del resultado final», afirma la CEO.

La tecnología es otro diferencial en el día a día del Studio Liss Beauty Hair, con equipos de última generación que optimizan los tratamientos capilares y promueven una mayor eficacia de los productos. Esta modernización va acompañada de inversiones en formación y capacitación del equipo, lo que permite que los profesionales estén siempre actualizados con las tendencias del sector, elevando los estándares de atención y resultados.

Por último, la reputación de la empresa se fortalece por su dedicación a la comunicación transparente. Al optar por mostrar resultados reales

y auténticos, sin manipulación de imágenes, el Studio Liss refuerza su compromiso con la valorización de la belleza natural. Esta posición ética e inclusiva ha ganado la fidelidad del público e inspirado a otras empresas del sector.

Con una actuación basada en excelencia, responsabilidad e innovación, Studio Liss Beauty Hair se consolida como un ejemplo de cómo los valores empresariales pueden impactar positivamente la sociedad y el medio ambiente, creando un legado de belleza que trasciende lo visual y abraza causas transformadoras.





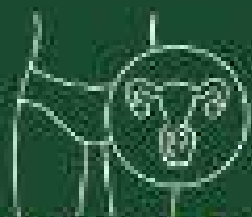
# CUIDAR DA SUA SAÚDE É NOSSA PRIORIDADE

*saúde da mulher*

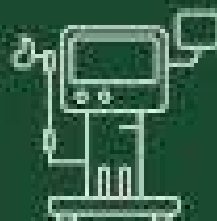
ABORDAGEM HUMANIZADA E SUSTENTÁVEL, ESPECIALIZADA EM ALTO RISCO MATERNO COM UMA EQUIPE ALTAMENTE ESPECIALIZADA.



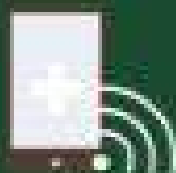
OBSTETRÍCIA



GINECOLOGIA



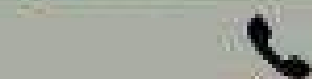
EQUIPAMENTOS  
DE PONTA



ATENDIMENTOS EM  
TELEMEDICINA

*Rosângela  
Maldonado*

Professora, doutora e comandadora e  
representante da Saúde da Mulher no Estado  
do Espírito Santo.



(27) 3227-4319



(27) 99263-8581



drarosangelamaldonado

drarosangelamaldonado.com.br

## JUDELCA

Judelca S.A.C., localizada em Perú, es una empresa con amplia trayectoria en el sector salud, dedicada a brindar servicios generales de alta calidad. Reconocida como «Empresa del Año» en 2019 y 2020, la compañía atiende a clínicas de prestigio como el Grupo AUNA, la Clínica Internacional y la Clínica Javier Prado, destacándose por su meticulosa atención a la infraestructura y los acabados que promueven el bienestar y la integridad de los pacientes.

Walter Gerardo Quispe de la Cruz, gerente general, enfatiza que la calidad total es un pilar fundamental en todas las operaciones de Judelca. Según señala, la empresa realiza auditorías internas periódicas y ofrece

capacitación continua a su personal para garantizar la excelencia en todos sus proyectos. «Nuestra empresa sigue una gestión ética y transparente, cumpliendo con todas las normativas y regulaciones aplicables, y promoviendo una cultura organizacional basada en la responsabilidad. Estas acciones contribuyen a mejorar nuestra reputación», subraya. Este enfoque integral está respaldado por el uso de herramientas tecnológicas que optimizan el flujo de trabajo y aseguran la calidad en cada proceso.

La sostenibilidad también ocupa un lugar central en la estrategia de Judelca. La empresa demuestra un firme compromiso con los Objetivos de Desarrollo Sostenible (ODS),





especialmente en los ámbitos de trabajo decente y acción climática. Walter Quispe resalta iniciativas como la gestión responsable de residuos, la reducción de la huella de carbono y la creación de un entorno laboral inclusivo y seguro. Estas prácticas fortalecen la posición de la empresa en el mercado y contribuyen a un futuro más sostenible para todos.

En cuanto a la protección ambiental, Judelca implementa medidas destinadas a minimizar el impacto ecológico, como el uso de materiales reciclables y la selección de proveedores comprometidos con valores sostenibles. Walter Gerardo Quispe destaca que estas acciones cumplen con normativas vigentes, consolidando la reputación de la empresa como una organización responsable y comprometida. «Judelca selecciona cuidadosamente a sus proveedores, priorizando aquellos que comparten sus valores

de sostenibilidad. Al adoptar estas prácticas, la empresa contribuye a la preservación del medio ambiente, fortaleciendo su posición en el mercado como una empresa responsable y comprometida con el futuro del planeta», añade Walter Quispe.

En el ámbito social, Judelca invierte en el bienestar de sus colaboradores, considerándolos el activo más valioso de la organización. A través de programas de capacitación, beneficios laborales atractivos y un ambiente seguro, la empresa fomenta la innovación y el compromiso de sus colaboradores. El gerente señala que esta inversión estratégica genera mejoras continuas en los procesos y permite a la empresa adaptarse rápidamente a las demandas del mercado.

Otro aspecto destacado de Judelca es su compromiso con la



transparencia y el compliance. La organización cumple rigurosamente con normativas éticas y legales, proporcionando informes financieros detallados y promoviendo canales de comunicación abiertos con clientes y socios. Así, se fortalece la confianza en el mercado y se reducen los riesgos, consolidando un crecimiento sostenible. «Fomentamos una cultura de ética e integridad, cumpliendo con normativas ambientales, laborales y de seguridad», asegura el gerente.

Además, la tecnología desempeña un rol esencial en las operaciones diarias de Judelca. Desde sistemas digitales que optimizan procesos hasta herramientas que personalizan la atención al cliente, la innovación tecnológica permite a la empresa mantener su competitividad y adaptarse rápidamente a los cambios del mercado.

Con prácticas sólidas en los pilares ESG (ambiental, social y de gobernanza), Judelca integra sostenibilidad y excelencia en su modelo de negocio, consolidándose como un referente en el sector. Para Walter Quispe, el éxito de la empresa es el resultado de un esfuerzo colectivo y de un compromiso genuino con la mejora continua. «La atención al detalle y dedicación a la satisfacción del cliente son la base de la sólida reputación y éxito continuo de la empresa», concluye el gerente general.





**+24 AÑOS EXPERIENCIA**

**A&F**

**MEGA HODELPE**

**JUDELCA S.A.C.**

**“ESPECIALIZADA EN SERVICIOS DE CONSTRUCCIÓN, INGENIERÍA Y MANTENIMIENTO CON ACABADOS EN ALTA CALIDAD”**

**200+ PROYECTOS**

**200+ REMODELACIONES**

**25+ CLIENTES**



## SQUINTO ADVOCACIA EMPRESARIAL E MINERAÇÃO

sQuinto Advocacia Empresarial e Mineração, con sede en la ciudad de Nova Lima, Minas Gerais, en Brasil, es un despacho especializado en atender demandas del sector empresarial y de minería. Con experiencia en casos de alta complejidad, como la obtención de mandados de seguridad y la reversión de decisiones administrativas, se enfoca en soluciones jurídicas que combinan eficiencia e innovación, reflejando su compromiso con la excelencia en servicios legales.

La directora de sQuinto, Dra. Sandra de Fátima Quinto, destaca que el equipo se compromete con la calidad total al agotar las posibilidades de conciliación antes de cualquier disputa judicial. «Utilizamos todos los medios disponibles en el proceso judicial y extrajudicial para alcanzar el resultado esperado por el cliente», explica. Este enfoque personalizado incluye la preparación para despachar

directamente con magistrados y autoridades administrativas, reforzando la confianza y la transparencia en los procesos.

En la agenda de sostenibilidad, el despacho adopta prácticas alineadas con los Objetivos de Desarrollo Sostenible (ODS), promoviendo acciones como la alternancia presencial de profesionales y el uso de medios remotos para reuniones y audiencias. Estas medidas reducen el impacto ambiental y fomentan la eficiencia operativa. Además, sQuinto implementa acciones de reciclaje, un descarte responsable de electrónicos y planea ampliar su actuación sostenible mediante eventos con socios y clientes. «Cumpliendo todas las condiciones de uso racional de los recursos, ayudamos a minimizar el peor mal que enfrenta la sociedad, que es la pobreza extrema», afirma la directora.





La reputación corporativa, un pilar esencial para la empresa, se refuerza mediante una comunicación transparente con los clientes, quienes tratan directamente con los profesionales asignados sin necesidad de intermediarios. Esta práctica garantiza la seguridad y la confidencialidad en las relaciones, promoviendo un ambiente de confianza. La ética también está presente en la implementación de políticas de compliance, un área en la que sQuinto mantiene rigurosos estándares. «La adopción de las reglas anticorrupción constituye una condición esencial para el desarrollo de las actividades de sQuinto», resalta la Dra. Sandra Quinto, señalando que han rechazado clientes cuya conducta no cumplía con estos estándares.

El pilar ESG (Ambiental, Social y Gobernanza, por sus siglas en inglés) es otro foco estratégico del despacho, que adopta soluciones prácticas, como el uso de energía solar y la recolección selectiva de residuos, para reducir su huella ambiental. Estas acciones reflejan un compromiso ético con la sociedad y refuerzan la sostenibilidad como parte del modelo de negocio.

La valorización del bienestar de los colaboradores también es una prioridad. La firma invierte en prácticas que garantizan un ambiente de trabajo saludable y productivo, promoviendo la retención de talentos y la mejora continua de los servicios. «Adoptamos el estándar de excelencia esperado, que consiste en presentar el mejor resultado mediante el uso de los mejores métodos y recursos disponibles», comenta la directora, reforzando la importancia del compromiso del equipo.

Con una estructura tecnológica muy fuerte, sQuinto utiliza herramientas

modernas para optimizar la atención a clientes y socios, reduciendo los tiempos de respuesta y mejorando los resultados. Desde videoconferencias hasta la gestión de demandas en home office, la tecnología es vista como una aliada indispensable para la operación del despacho.

A lo largo de su trayectoria, sQuinto ha acumulado casos de éxito que destacan su experiencia en situaciones complejas. Un ejemplo notable fue la obtención de un mandado de seguridad relacionado con un beneficio fiscal, que resultó en un ahorro de aproximadamente R\$ 5 millones para el cliente. Otro caso significativo involucró la reversión de la revocación de un derecho minero ante la Agencia Nacional de Minería (ANM), demostrando la capacidad técnica del despacho en áreas altamente especializadas.

Combinando innovación, sostenibilidad y excelencia jurídica, sQuinto Advocacia Empresarial e Mineração sigue siendo una referencia en el mercado, reafirmando su compromiso con resultados que benefician a clientes, colaboradores y la sociedad en general. «Todas las conductas de sQuinto están orientadas hacia el producto de mayor valor, que es la confianza. De este modo, estamos siempre vinculados a los valores y procesos que realmente corresponden a lo que se espera de la empresa», concluye la Dra. Sandra.



# ios

## Industrial

“ Porque en nuestra cultura la excelencia y la calidad son nuestra prioridad ”

[www.ios.com.do](http://www.ios.com.do)



## DEDETIZADORA ESTRELA

Dedetizadora Estrela se dedica al control de plagas urbanas y agroindustriales, ofreciendo servicios que abarcan la desinsectación en residencias, comercios, industrias y granjas. Ubicada en Sinop, Estado de Mato Grosso, en Brasil, la empresa también realiza el control de plagas en granos almacenados, limpieza de tanques de agua y fosas sépticas, sellado de techos y desatascos. Con 22 años en el mercado, Dedetizadora Estrela se destaca por su amplia gama de servicios y su creciente contribución a la economía brasileña.

La empresa tiene como uno de sus pilares la búsqueda de la calidad total en sus operaciones. Para ello, adopta entrenamientos mensuales que capacitan a sus equipos y garantizan la excelencia en los procedimientos

realizados. «Dedetizadora Estrela tiene el compromiso de perfeccionar siempre a sus equipos para ofrecer lo mejor en todos sus procedimientos», afirma Michelly da Silva Santana Euzebio, gerente administrativa.

El compromiso ambiental también es un punto fuerte de la organización. La empresa promueve el reciclaje de los envases utilizados en sus servicios y realiza un descarte responsable de residuos. Además, invierte en el uso adecuado de productos químicos, cumpliendo las normas vigentes y contribuyendo a la prevención de la contaminación. «Invertimos en la implementación y mejora de procesos que garantizan la protección del medio ambiente y la prevención de la contaminación», explica Michelly da Silva.



En el ámbito social, Dedetizadora Estrela adopta políticas orientadas a la preservación del medio ambiente, la salud y el bienestar de sus colaboradores. Estas acciones reflejan el compromiso con la responsabilidad social corporativa y el impacto positivo en la sociedad. «Entendemos que podemos ser agentes de cambio en la vida de las personas, contribuyendo a una sociedad mejor», destaca la gerente administrativa.

En cuanto al trípode ESG, la empresa integra prácticas que mejoran los procesos y reducen impactos. Internamente, Dedetizadora Estrela utiliza herramientas tecnológicas para la digitalización de documentos y la reducción del uso de papel, promoviendo la eficiencia operativa y beneficios organizacionales. La tecnología también es esencial para facilitar las actividades administrativas y operativas, alineándose con la agenda de sostenibilidad.

Otro diferencial de Dedetizadora Estrela es la comunicación transparente con sus clientes y partes interesadas. La empresa mantiene canales de atención abiertos a través de diversas plataformas, como redes sociales, sitio web y aplicaciones de mensajería, garantizando que los servicios sean accesibles y confiables. Este compromiso fortalece su reputación y asegura la fidelidad de su clientela.

A lo largo de más de dos décadas de actuación, Dedetizadora Estrela ha logrado reconocimiento local, nacional e internacional por la calidad de sus servicios. Para Michelly da Silva, el secreto del éxito radica en la dedicación y el compromiso de todos los involucrados en la empresa. «Nuestros colaboradores desempeñan un papel fundamental en el crecimiento de Dedetizadora Estrela, contribuyendo al compromiso de todo el equipo y generando beneficios para todos», concluye la gerente.







## CONSULTORES IMPOSITIVOS C&N

Consultores Impositivos C&N SRL, ubicada en la República Dominicana, es una empresa especializada en consultoría fiscal y contable, ofreciendo una amplia gama de servicios que incluyen auditoría externa, consultoría fiscal, asesoramiento financiero y prevención del lavado de activos. Con un firme compromiso con la excelencia, la empresa adopta prácticas de gestión que no solo buscan el cumplimiento de las obligaciones fiscales de sus clientes, sino también la mejora continua de sus operaciones. Esto se refleja directamente en su enfoque hacia la sostenibilidad, la responsabilidad social y la gobernanza.

Miguelina Cabrera, gerente de Consultores Impositivos C&N, comparte los detalles sobre el compromiso de la empresa con la calidad, la sostenibilidad y la responsabilidad social, además de resaltar las prácticas adoptadas en los procesos de cumplimiento e innovación tecnológica.

La calidad total es una prioridad en la empresa y uno de los pilares que sostiene su operación. Fomentar una visión y misión que resalte el compromiso con la calidad es un punto fundamental dentro de las estrategias de la organización, que cree que todos, desde los colaboradores hasta la alta







dirección, deben sentirse responsables de la calidad de sus actividades. La gerente complementa en realizar auditorías internas y externas para asegurar el cumplimiento de los estándares de calidad como una medida eficaz para garantizar que la empresa se mantenga alineada con las mejores prácticas del mercado. En cuanto a la sostenibilidad, Consultores Impositivos C&N ha mostrado ser proactiva en alinear sus acciones con los Objetivos de Desarrollo Sostenible (ODS). La gerente enfatiza el compromiso de la empresa con la capacitación y el desarrollo profesional de sus colaboradores y clientes. «Nuestra empresa está comprometida con la inversión en programas de formación y desarrollo profesional en capacitación continua con nuestros colaboradores y clientes», destacando la importancia de la educación continua como un motor para alcanzar los objetivos ambientales y sociales.

La preservación del medio ambiente también es una preocupación central. Desarrollar y adoptar una política ambiental clara que guíe todas las operaciones de la empresa con clientes y colaboradores es la forma en que Consultores Impositivos C&N integra prácticas sostenibles en sus operaciones diarias. La empresa se esfuerza por reducir su impacto ambiental mediante la adopción de prácticas de producción más limpias y eficientes, y promoviendo acciones que minimicen la generación de residuos.

La transparencia es otro valor fundamental que la empresa promueve, especialmente en su comunicación con los grupos de interés. La gerente resalta que establecer políticas que promuevan la apertura y la honestidad en todas las interacciones es una de las formas en que la empresa busca fortalecer la confianza con sus clientes, colaboradores y socios. Esto incluye la creación de canales de comunicación claros y accesibles, lo que garantiza un flujo de información fluido dentro y fuera de la organización.

Con respecto a la responsabilidad social corporativa, la empresa adopta un enfoque que va más allá del simple cumplimiento legal. Consultores Impositivos C&N se dedica a contribuir de manera voluntaria al bienestar de la sociedad y al cuidado de sus colaboradores. «Crear un manual de comunicación interna que detalle las políticas de transparencia; incluir directrices sobre cómo y cuándo se debe comunicar la información,



formar a los colaboradores sobre la importancia de la transparencia y cómo aplicarla en su trabajo diario; así como realizar talleres y seminarios periódicos sobre comunicación efectiva» son algunas de las iniciativas para garantizar que todos los colaboradores estén alineados con las prácticas éticas y transparentes de la empresa, comenta la gerente.

Finalmente, la innovación tecnológica ha sido un aspecto clave en el proceso de mejora continua de la empresa. La tecnología permite un mejor análisis de datos, facilitando la toma de decisiones estratégicas. «El análisis de datos nos proporciona valiosa información que permite tomar decisiones estratégicas basadas en evidencia», comenta Miguelina Cabrera, destacando la importancia de las herramientas tecnológicas

para mantener la competitividad y eficiencia operativa.

En un mundo cada vez más atento a las prácticas de gobernanza y sostenibilidad, Consultores Impositivos C&N destaca como un ejemplo de cómo las pequeñas y medianas empresas pueden adoptar prácticas que garantizan el éxito a largo plazo, manteniendo su compromiso con la ética, la transparencia y la responsabilidad social. «Implementando estas tecnologías, una empresa puede mejorar su eficiencia y productividad, creando un entorno de trabajo más innovador y resiliente», concluye.



## LEADSOLUTION

Há 18 anos, aproximamos sua empresa dos clientes de forma eficaz, impulsionando performance, produtividade, visibilidade, criatividade e tecnologia.

Através de soluções inovadoras, incluindo Inteligência artificial, aumentamos as vendas e levamos seu negócio a novos patamares.



## Serviços

Google, Facebook, Instagram, Youtube, LinkedIn, TikTok, Webdesign, Plataformas de Whatsapp, SAC, Campanhas, RCS, SMS, Disparos de e-mail MKT, Disparos de WhatsApp em massa, Integrações com CRM, Base de Dados, BI e Tecnologia.

Veja mais em: [leadsgo.com.br](http://leadsgo.com.br)



### Trade Marketing

Eventos, Gráficas, Criação, Logística, Door to door, PDV, Brindes e Apresentações.

Acesse: [leadsgo.com.br](http://leadsgo.com.br)

### Marketing de Performance

Explore nossos canais para impulsionar o tráfego, gerar leads e ampliar suas vendas.

Acesse: [leadsolutionbrasil.com.br](http://leadsolutionbrasil.com.br)

### Ferramenta Exclusiva

WhatsApp Marketing para sua empresa.

Acesse: [www.panfletoonline.io](http://www.panfletoonline.io)  
Acesse: [leadsolutionwhats.com.br](http://leadsolutionwhats.com.br)

## CONSTRUCTORA PALADA

Constructora Palada S.A., con sede en Honduras, se dedica a la construcción y desarrollo de proyectos sostenibles que promueven el bienestar social y la protección ambiental. Reconocida por su compromiso con la calidad, la empresa implementa un Sistema de Gestión de Calidad (SGC) basado en normas internacionales que asegura procesos estandarizados y controles efectivos. Ana Paola Palada Barahona, gerente de Relaciones Comerciales y SER, destaca: «En Constructora Palada nos hemos comprometido con la Calidad Total mediante la implementación de un Sistema de Gestión de Calidad (SGC) basado en normas internacionales, garantizando la estandarización de los procesos y el control de los indicadores de desempeño».

La compañía ha alineado sus operaciones con los Objetivos de Desarrollo Sostenible (ODS) desde hace más de seis años, centrándose en la gobernanza ética, la acción climática y el desarrollo social. Estos pilares se reflejan en iniciativas que optimizan el uso de materiales, fomentan la educación de calidad mediante la capacitación continua de sus colaboradores y promueven la equidad de género en roles operativos y de liderazgo. Según Ana Paola Palada, estas acciones han permitido que Constructora Palada contribuya significativamente al desarrollo sostenible y a la generación de empleo verde en la región.

En términos de cuidado ambiental, la empresa destaca por sus políticas sostenibles, que incluyen un plan







integral de gestión de residuos y el uso de tecnologías limpias como paneles solares y maquinaria de bajas emisiones de carbono. Estas prácticas buscan minimizar la huella ecológica y combatir el cambio climático, asegurando que cada proyecto cumpla con altos estándares de sostenibilidad. «La Constructora se dedica al cuidado del medio ambiente mediante la implementación de un plan de gestión de residuos que optimiza la clasificación, reutilización y disposición adecuada de los desechos generados en sus operaciones», explica la gerente.

La transparencia y el compliance también son fundamentales en las operaciones de Constructora Palada. La empresa fomenta una comunicación clara y abierta con sus grupos de interés a través de informes de sostenibilidad, boletines

y plataformas digitales. Además, ha implementado mecanismos internos como auditorías y capacitaciones para garantizar el cumplimiento ético y legal, fortaleciendo así la confianza de clientes e inversores. «Lo que no se comunica, no existe. Por lo que, siguiendo este lema, hemos implementado canales directos internos y externos para comunicar todos los cambios referentes a nuestras operaciones», subraya Ana Paola Palada, evidenciando el compromiso de la empresa con la ética y la rendición de cuentas.

Otro aspecto destacado es el enfoque en el bienestar de los colaboradores, considerados el motor de la organización. Constructora Palada fomenta su desarrollo mediante programas de capacitación, beneficios laborales y actividades que fortalecen la cohesión del equipo. Este compromiso

con el capital humano se traduce en innovación, eficiencia operativa y una mayor adaptabilidad a los desafíos del mercado.

La tecnología desempeña un papel crucial en la mejora continua de la empresa. La incorporación de herramientas basadas en inteligencia artificial ha permitido optimizar procesos de gestión, control de calidad y análisis predictivo, aumentando la competitividad de la organización en el sector constructivo. Estas innovaciones refuerzan el enfoque de la empresa en la sostenibilidad, la eficiencia y la responsabilidad social.

Con una visión integral basada en los principios ESG, Constructora Palada se posiciona como un referente en la construcción responsable, promoviendo prácticas que generan un impacto positivo en las comunidades y el medio ambiente. «Nuestra participación no tiene el objetivo de buscar reconocimiento, sino de inspirar a otras organizaciones a adoptar mejores prácticas que les permitan sobresalir en sus respectivos rubros desde sus trincheras. Continuemos enfocados en hacer el bien, con la certeza de que ello nos llevará al éxito», concluye Ana Paola Palada.





# CERPAX

*"Especialistas en Radiología Bucal y Maxilofacial"*

## NUESTROS SERVICIOS

RADIOLOGÍA DENTAL  
Y MAXILOFACIAL 2D  
TOMOGRFIA CONE BEAM 3D  
ESTUDIOS DE ORTODONCIA



*Personal altamente calificado  
Equipos de última generación  
Alta tecnología a su alcance  
Atención personalizada  
Cómodos ambientes  
Capacitación constante  
Cuidamos el medio ambiente  
Todas las medidas de bioseguridad y  
protección radiológica*

69410991  
f Cerpax Cochabamba  
@ cerpaxcochabamba  
✉ cerpaxcbba@gmail.com  
🌐 cerpax.com

## NUESTROS CENTROS:

**CASA MATRIZ COCHABAMBA:** Plaza Colón Acera Oeste # 433  
SHOPPING VENUS PB. Telf.: 4662251 - 75962117

## SUCURSALES:

SUC. NORTE: 69410991 - SUC. SUD: 69410992 - SUC. URUGUAY: 76922202

SUC. TIQUIPAYA: 76479991 - SUC. QUILLACOLLO: 69411922

SUC. SACABA: 77911222 - SUC. PUNATA: 74560625 - SUC. TARIJA: 78242945

## GEOTHRA

A Geothra Geología e Geotecnia, ubicada en Belo Horizonte, Minas Gerais, se especializa en ofrecer soluciones innovadoras en las áreas de geología, geotecnia e ingeniería. La empresa se ha destacado en el mercado por su calidad de servicios, compromiso con la sostenibilidad y desarrollo de tecnologías para atender a diversos sectores como minería, energía y construcción civil. Fundada sobre preceptos de seguridad y calidad, Geothra se esfuerza por mantener altos estándares de excelencia en sus operaciones.

Según Thales Souza Liberato, socio-director de Geothra, la empresa sigue una serie de prácticas que garantizan la calidad total en sus operaciones. Él explica que Geothra fue fundada siguiendo los preceptos de seguridad

y calidad en todas sus actividades. «Para alcanzar los niveles actuales de desempeño en nuestras entregas, la empresa se basó en algunas prácticas y estrategias imprescindibles, como la implementación del Manual de Calidad Geothra, donde se incluyen todos los procedimientos de calidad basados en las normas técnicas para cada tipo de servicio», destaca. Además, la empresa invierte continuamente en nuevas tecnologías, siendo pionera en la aplicación de métodos geotécnicos en la minería, lo que refuerza su compromiso con la innovación.

La sostenibilidad es otro punto esencial. La empresa implementa políticas de inclusión social, como la contratación de profesionales refugiados a través de la ONG







Fundação Jesuítas, e invierte en acciones de salud y bienestar para sus colaboradores. «Geothra participa en un programa denominado “Partilhar” junto con la empresa Vale, cuyo objetivo es apoyar e incentivar el desarrollo sostenible de las regiones en las que operamos», destaca Thales Souza. Esto refuerza la importancia de la responsabilidad social, que va más allá del cumplimiento de leyes y se extiende al compromiso con la sociedad y el medio ambiente.

Cuando se trata de cuidado ambiental, Geothra adopta prácticas rigurosas para minimizar los impactos de sus operaciones. La empresa es clara en su compromiso con la reducción de la contaminación y la conservación de recursos naturales, llevando a cabo

acciones como la gestión de residuos sólidos y la reducción de partículas. El director explica: «Uno de los principios de la empresa es el compromiso con el medio ambiente. De esta forma, se adoptan acciones de sostenibilidad en la práctica durante nuestras actividades, buscando el compromiso de los involucrados en nuestros proyectos con este tema». Estas acciones forman parte de un manual de sostenibilidad que busca incorporar buenas prácticas ambientales tanto en el entorno corporativo como en la vida personal de los colaboradores.

La comunicación transparente también es un pilar importante. La empresa cree que la reputación corporativa está directamente vinculada a la forma en que se

comunica con sus stakeholders. Thales Souza afirma que la comunicación directa y transparente es esencial para la formación y mantenimiento de una buena reputación corporativa. «Para alcanzar tales objetivos, son necesarias divulgaciones de información y resultados, entrega de informes/análisis de sostenibilidad y responsabilidad social, garantizando la facilidad de acceso a ellos y un canal de comunicación abierto», enfatiza. Este diálogo continuo con los colaboradores y stakeholders fortalece la relación con el público y garantiza una actuación eficiente y alineada con los valores de la empresa.

Al hablar sobre la implementación de la agenda ESG, Geothra está en proceso de desarrollo de sus políticas,

buscando alinearse con las mejores prácticas ambientales, sociales y de gobernanza. Mientrastanto, la empresa ya cosecha los frutos de su inversión en el bienestar de sus colaboradores, con la integración humana como un diferencial. «Hoy Geothra cuenta con buzones de sugerencias cuyo objetivo es la mejora continua no solo del ambiente de trabajo, sino también de las mejoras operativas dentro de la organización», concluye el director.

Con un portafolio que atiende a diversos sectores y un compromiso claro con la calidad, la sostenibilidad y la innovación, Geothra continúa su camino de crecimiento, manteniendo su cultura de excelencia y buscando siempre la mejora continua.







## ASSIS GESTÃO

Assis Gestão, con sede en Belo Horizonte, en el Estado de Minas Gerais, en Brasil, actúa como referencia en Compliance y Gobernanza, ofreciendo soluciones que promueven la ética, la transparencia y la sostenibilidad para sus clientes. Amanda Muniz, consultora en compliance, destaca que el compromiso con la calidad está en el centro de las operaciones de la empresa. «La calidad va más allá de simplemente cumplir las expectativas en productos y servicios; es un principio central que está presente en toda nuestra cultura organizacional». Este enfoque integrado refleja un esfuerzo continuo por alinear las prácticas empresariales con los más altos estándares de gobernanza y eficiencia operativa.

La empresa también mantiene un sólido compromiso con los Objetivos de Desarrollo Sostenible (ODS), promoviendo cambios positivos en el entorno corporativo y en la sociedad. Esto incluye la adopción de tecnologías e innovaciones que fortalecen la sostenibilidad, así como iniciativas de inclusión y diversidad en el lugar de trabajo. La consultora resalta: «Trabajamos para promover la inclusión y la diversidad en nuestro entorno laboral, garantizando igualdad de oportunidades y la valoración de talentos de diferentes orígenes y perspectivas». Es posible, así, reforzar la responsabilidad social de la empresa, aportando significativamente a la construcción de un futuro más justo y sostenible.





La sostenibilidad ambiental también forma parte integral de las operaciones de Assis Gestão. La empresa implementa medidas como la digitalización de documentos para reducir el uso de papel, dispositivos ahorradores de agua en sus oficinas y prácticas de compras responsables que priorizan proveedores comprometidos con la preservación ambiental. Evaluaciones regulares del impacto ambiental ayudan a identificar oportunidades de mejora y garantizan acciones correctivas, alineando a la organización con los principios ESG. Estas iniciativas reflejan el compromiso con la preservación de los recursos naturales y la mitigación del impacto ambiental.

La transparencia y la comunicación abierta son pilares fundamentales para

construir una sólida reputación. La empresa adopta prácticas rigurosas de compliance, incluyendo canales seguros para denuncias y procesos claros para orientar a colaboradores y clientes. Se promueven programas de capacitación en ética y gobernanza, fortaleciendo la cultura de integridad tanto interna como externamente. «Creemos que la transparencia es esencial para construir relaciones de confianza con nuestros clientes y partes interesadas. Al promover una comunicación clara y ética fortalecemos nuestra reputación y capacitamos a nuestros clientes para alcanzar los mismos estándares en sus operaciones», refuerza Amanda Muniz. Otro aspecto diferenciador de Assis Gestão es el enfoque en el bienestar de los colaboradores. La empresa valora la participación del equipo, incentivando



la autonomía y la innovación. Reuniones regulares y canales abiertos de comunicación permiten que todos contribuyan a la mejora continua de las operaciones. Además, la valoración de las contribuciones individuales y colectivas fortalece el compromiso y el sentido de pertenencia de los colaboradores, creando un entorno laboral colaborativo y productivo.

La tecnología juega un papel esencial en la búsqueda de la excelencia operativa de la empresa. Herramientas de automatización y análisis de datos ayudan a optimizar procesos e identificar áreas de mejora, posibilitando decisiones más rápidas e informadas. Esta integración tecnológica garantiza eficiencia e innovación, haciendo que la empresa sea ágil frente a las demandas del mercado.

Finalmente, la consultora reflexiona sobre el impacto del compliance en el

día a día de la empresa y de sus clientes: «En Assis, el compliance va más allá de un conjunto de reglas; es fundamental para nuestra identidad y nuestros valores. Creemos que la responsabilidad y la ética son los pilares que sustentan nuestras operaciones y nuestra reputación en el mercado», comenta Amanda Muniz. Esta visión demuestra el compromiso de Assis Gestão en promover una actuación ética y sostenible, contribuyendo a un entorno de negocios más justo y alineado con las necesidades contemporáneas.





---

## BRADFORD ADVOGADOS

---

Bradford Advogados es una firma legal especializada en diversas áreas del derecho, como derecho empresarial, derecho del consumidor y derecho laboral, con operaciones en casi todos los estados de Brasil. Localizado en Río de Janeiro, adopta un enfoque estratégico que combina tecnología, sostenibilidad y responsabilidad social, destacándose en el escenario jurídico nacional por su compromiso con la excelencia y la innovación.

Según la Dra. Christine Geneveve Silva Elcock Bradford, socia del despacho, el compromiso con la calidad total está presente en todas las operaciones. «Nuestra filosofía de calidad total está sostenida por una cultura organizacional que valora la mejora continua, el feedback de los clientes y la innovación constante», afirmó. El uso de tecnología de punta, como softwares jurídicos avanzados, garantiza precisión en la gestión de procesos y mayor transparencia en la relación con los clientes.

La sostenibilidad también ocupa un lugar central en las operaciones de Bradford Advogados. El despacho se alinea con la Agenda de los Objetivos de Desarrollo Sostenible (ODS) mediante acciones como la reducción de su huella de carbono, eliminando el uso de papel en sus actividades y priorizando atenciones online. Estas

iniciativas refuerzan el compromiso con el ODS 13 (Acción por el clima) y el ODS 16 (Paz, justicia e instituciones eficaces), con el objetivo de promover justicia e igualdad. Según la Dra. Christine Bradford, la principal acción de cuidado ambiental es la eliminación del uso de papel en las operaciones. «Todos los documentos se gestionan digitalmente y las firmas se realizan a través de una plataforma online segura», explica.

Otro pilar fundamental es la responsabilidad social. Bradford Advogados ofrece servicios jurídicos pro bono para comunidades desfavorecidas, facilitando el acceso a la justicia para quienes no pueden costear los servicios legales. Además, promueve acciones voluntarias entre los colaboradores, incentivando la participación en proyectos sociales y ambientales, creando un impacto positivo en la sociedad. Este enfoque va más allá del cumplimiento de las obligaciones legales, consolidando al despacho como un ejemplo de responsabilidad corporativa en el sector jurídico.

La gobernanza corporativa y el compliance también son prioridades en Bradford Advogados, reflejando un compromiso continuo con la ética y la legalidad. El despacho implementa rigurosas políticas de compliance, incluyendo un código de conducta



TRADICION  
AREQUIPEÑA  
PICANTERIA TURISTICA





para orientar las prácticas de todos los colaboradores. Los beneficios de este enfoque incluyen mayor confianza de los clientes, reducción de riesgos y fortalecimiento de la reputación en el mercado. «Tenemos un código de conducta que orienta nuestras prácticas y garantizamos que todas las operaciones se realicen de manera ética y legal», destaca la Dra. Christine Bradford.

La combinación de prácticas innovadoras y sostenibles con un fuerte enfoque en gobernanza ha

generado resultados significativos para el despacho, como en el caso de la recuperación de activos relevantes para una empresa cliente. Este éxito ejemplifica la capacidad de Bradford Abogados para resolver cuestiones jurídicas complejas con eficacia. La socia concluye reafirmando la visión del despacho: «La cultura de compliance fortalece nuestro compromiso con la integridad y la excelencia en todas las áreas de actuación».





## ESTRELA GUIA CONSULTORIA E SERVIÇOS

Estrela Guia Consultoria e Serviços, con sede en la ciudad de Manaus, Estado de Amazonas, en Brasil, es un ejemplo de cómo la gestión de calidad puede ir de la mano con la sostenibilidad. Actuando en el corazón de la Amazonía, la empresa combina eficiencia operativa con responsabilidad social y ambiental, generando impactos positivos que van más allá de los negocios. Según Bergso de Melo Junior, gestor ejecutivo, la calidad es un valor esencial, presente en todos los niveles de la organización. «Fomentamos una cultura que valora la calidad en todos los procesos. Esto incluye concientizar y capacitar a nuestros colaboradores

sobre cómo sus acciones impactan el producto final», afirma. Entre las estrategias adoptadas por Estrela Guia C&S, destacan el compromiso del liderazgo y la mejora continua de los procesos. La empresa utiliza indicadores de desempeño para monitorear la calidad, identificar áreas de mejora y asegurar la consistencia en la entrega de productos y servicios de excelencia. Además, invierte en certificaciones como la ISO 9001, que refuerzan su búsqueda de estándares internacionales. «Hemos establecido indicadores para monitorear el desempeño ambiental de la empresa y divulgar informes de sostenibilidad,



demostrando transparencia y rendición de cuentas», añade el ejecutivo.

Para asegurar que estos valores se apliquen en el día a día, la organización promueve campañas internas y entrenamientos regulares. Así, los colaboradores pueden mejorar su desempeño y son incentivados cuanto a la innovación y la creatividad para enfrentar desafíos. La búsqueda de la excelencia es continua, y el aprendizaje organizacional se ve como una herramienta esencial para el éxito sostenible.

La sostenibilidad es otro pilar fundamental de la organización, alineada con los Objetivos de Desarrollo Sostenible (ODS) de la ONU. La empresa promueve la reducción de emisiones de carbono, adopta prácticas de producción y consumo responsables e incentiva la innovación. Las inversiones en educación y capacitación, tanto de colaboradores como de la comunidad, reflejan el compromiso de Estrela Guia C&S con la transformación social. Se implementan programas enfocados en la cualificación profesional en colaboración con organizaciones no gubernamentales, ampliando el impacto positivo de la empresa.

La responsabilidad social corporativa también se traduce en iniciativas como programas de voluntariado y acciones de inclusión social. La empresa entiende que su rol va más allá de las ganancias y busca crear un legado de impacto duradero, tanto para sus colaboradores como para las comunidades donde actúa. Este







compromiso fortalece su reputación y atrae socios que comparten los mismos valores.

En el ámbito ambiental, la gestión de residuos, la conservación del agua y el uso de fuentes renovables de energía son prioridades. La organización invierte en tecnologías avanzadas para garantizar eficiencia energética y realiza evaluaciones del ciclo de vida de sus productos, asegurando la gestión responsable desde la extracción de materias primas hasta el descarte. Estas iniciativas posicionan a Estrela Guia C&S como referencia en el mercado, atrayendo consumidores que valoran prácticas sostenibles.

En gobernanza, adopta medidas de compliance para asegurar la transparencia y el cumplimiento de leyes y regulaciones. Bergso de Melo resalta que el compliance garantiza la

legalidad de las operaciones y fomenta una cultura organizacional ética y responsable. Informes regulares y canales abiertos para feedback fortalecen la confianza y la reputación de la organización, contribuyendo a su éxito sostenible.

«Promovemos un ambiente colaborativo donde los equipos pueden trabajar juntos para resolver problemas y mejorar la calidad. Estrela Guia C&S está efectivamente comprometida con la Calidad Total, fomentando una cultura que prioriza la excelencia y la satisfacción del cliente, lo que a su vez garantiza la viabilidad y el éxito a largo plazo», concluye. Con una gestión orientada a la calidad, sostenibilidad y responsabilidad social, Estrela Guia Consultoria e Serviços reafirma su posición como referencia en el mercado.



# Beneficios Para tus sueños

**AHORROS**

**FONDO**  
de garantía  
MICOPE

**TARJETA DE**  
DÉBITO VISA  
Gratis

**DISPONIBILIDAD**  
INMEDIATA  
de tus ahorros

CooperativaSalcaja   
www.cooperativasalcaja.com

(+502) 3408-5555



## CUIDARE BRASIL

Cuidare Brasil, con sede en la ciudad de Natal, Estado de Río Grande del Norte, Brasil, es una franquicia enfocada en el cuidado y el bienestar, ofreciendo servicios de excelencia en el área de la salud. La empresa tiene como diferencial su actuación basada en pilares sólidos de calidad, sostenibilidad y responsabilidad social. Según Etevaldo de Miranda Junior, director-presidente de la red, el cliente está siempre en el centro de todas las decisiones y estrategias. «Buscamos, constantemente, entender y atender sus necesidades», destaca. Esta orientación refuerza el compromiso de la organización con entregar soluciones que superen las expectativas.

La calidad total es un elemento intrínseco a la operación de Cuidare, involucrando desde el liderazgo hasta el equipo operativo. Con enfoque en la mejora continua y la gestión basada en hechos, la franquicia se posiciona como referencia en el mercado. «Todos los niveles de la organización, desde la alta gestión hasta los colaboradores de la línea de frente, están involucrados y comprometidos con la búsqueda de la calidad», refuerza Etevaldo de Miranda. La cultura organizacional de la empresa promueve eficiencia en los procesos y prácticas que integran responsabilidad ambiental y social, destacando su relevancia en el contexto actual de sostenibilidad.



Comprometida con los Objetivos de Desarrollo Sostenible (ODS), Cuidare adopta acciones concretas como la oferta de salarios justos, la inclusión social y las iniciativas de bienestar para colaboradores y comunidades locales. Además, la empresa invierte en capacitación profesional, proporcionando cursos especializados para cuidadores de personas, un diferencial que promueve educación de calidad e impacto positivo en la sociedad. Este enfoque refleja la visión estratégica de la organización de alinear crecimiento económico con responsabilidad socioambiental.

En el ámbito ambiental, la franquicia implementa iniciativas como la gestión eficiente de residuos, el reaprovechamiento de materiales y programas de economía circular. Entre los ejemplos, destaca la campaña de recolección de tapas de botellas plásticas, destinadas a

la fabricación de sillas de ruedas para personas necesitadas, en colaboración con una ONG local. Las prácticas sostenibles incluyen además la reducción del consumo de agua, eficiencia energética y planes para adoptar fuentes renovables, como la energía solar. De esa manera se puede minimizar el impacto ambiental de la operación y agregar valor a la marca, atendiendo a las demandas de consumidores por empresas más responsables.

La transparencia es otro punto fuerte de Cuidare, que promueve una comunicación clara y objetiva con todos sus stakeholders. A través de herramientas digitales como el Portal Cuidare, la red garantiza acceso a información, posibilitando que franquiciados, colaboradores y clientes sigan las operaciones e interactúen directamente. Etevaldo de Miranda enfatiza: «Mantenemos



una comunicación consistente en todos los canales, ya sea en campañas publicitarias, atención al cliente o comunicación interna, garantizando que el mensaje transmitido sea siempre el mismo». Esta práctica fortalece la confianza en la relación con el público y asegura la credibilidad de la empresa.

La red demuestra, asimismo, un fuerte compromiso con la gobernanza corporativa y la ética en los negocios, promoviendo políticas de compliance y adoptando un código de conducta que orienta las acciones de los colaboradores. La inversión en capacitación también es destacada, con entrenamientos que buscan la mejora continua del equipo, alineándolo con los valores organizacionales y las mejores prácticas del mercado.

Finalmente, al comentar los desafíos y responsabilidades de liderar una empresa con enfoque en el trípode ESG (Ambiental, Social y Gobernanza), el director-presidente resume: «Entendemos que cuidar del otro es también cuidar del planeta. Nuestras acciones buscan crear un impacto positivo, garantizando sostenibilidad y un futuro mejor para todos». Esta visión integra los pilares fundamentales de Cuidare y proyecta la organización como un modelo de gestión responsable e innovadora en el sector.



# O valor do cuidado é *incalculável*

Cuidar não tem preço. Conosco, você investe em bem-estar, segurança e qualidade de vida para quem você ama.



**Cuidare**  
CUIDADORES DE PESSOAS





## TRANSPORTES DE VIDA SAS

Transvida SAS es una empresa colombiana, autorizada por el Ministerio de Transporte, que ofrece servicios de transporte especial y de turismo a nivel nacional. Con sede en Bogotá, se distingue por su compromiso con la seguridad, la comodidad y el cumplimiento, brindando servicios personalizados de alta calidad y precios competitivos gracias a la optimización de sus recursos y su moderna flota vehicular.

Según Mindi Johanna Sabogal Vanegas, gerente de la empresa, la calidad es un pilar fundamental dentro de su estrategia organizacional. «La dedicación a la calidad Total en nuestras operaciones

es uno de los objetivos estratégicos de la organización, vinculado al perfeccionamiento constante y la satisfacción de nuestros clientes, ofreciendo servicios que satisfagan las normas establecidas y las necesidades de sus clientes». Este enfoque se traduce en una gestión eficiente y en una mejora continua, lo que refuerza la reputación de la compañía en el sector.

La empresa también ha alineado sus prácticas con los Objetivos de Desarrollo Sostenible (ODS), promoviendo acciones en beneficio del medio ambiente, la sociedad y la economía. «Al acatar la legislación actual, implementar prácticas



basadas en valores éticos y morales en un contexto de sostenibilidad y armonía con el medio ambiente, y esforzarse por el beneficio de la comunidad, alcanzando un balance social, ambiental y económico», afirma Mindi Sabogal.

Uno de los aspectos clave para la sostenibilidad de Transvida es la gestión ambiental. A través de su sistema de gestión ambiental, la empresa identifica y prioriza los

riesgos ecológicos dentro de su operación diaria. Este compromiso con el medio ambiente se refleja en la implementación de medidas para minimizar el impacto ambiental, promover la eficiencia en el uso de recursos y reducir la huella de carbono.

La transparencia y la comunicación efectiva también juegan un papel fundamental en la reputación corporativa de la empresa. La gerente explica que la reputación es un recurso



intangible que edificamos mediante la administración de la marca, la atención al cliente, el cuidado de la prensa, el liderazgo y la cultura corporativa. Estas medidas contribuyen a que nuestra compañía desarrolle una percepción favorable entre sus colaboradores, clientes, accionistas y grupos de interés.

En términos de Responsabilidad Social Corporativa (RSC), la empresa se rige por 17 políticas internas que abarcan desde la calidad del servicio hasta la promoción de un ambiente laboral ético y sostenible. La adopción de principios ESG (Ambiental, Social y de Gobernanza) también ha fortalecido su modelo de negocio, incorporando iniciativas como el salario emocional, la capacitación académica y la implementación de controles internos para garantizar la integridad y el cumplimiento normativo.

En el ámbito del compliance, Transvida enfatiza la formación continua de sus empleados en buenas prácticas y cumplimiento de procesos internos. Esto ha permitido la consolidación de una cultura organizacional basada en la prevención de riesgos y la eficiencia operativa. Además, la participación de los colaboradores en la mejora continua es un factor esencial para el crecimiento de la empresa, incentivando la presentación de propuestas y soluciones en comités mensuales.

Por último, la tecnología desempeña un papel crucial en la operación diaria de la empresa. La automatización de procesos y flujos de trabajo ha permitido optimizar la gestión del transporte y mejorar la experiencia del cliente. La gerente concluye destacando la

importancia del compromiso integral de la organización: «Nuestra compañía otorga formación constante a su personal en cuanto a buenas prácticas y la claridad en la observancia de cada uno de los procesos internos, promoviendo la formación de una cultura organizacional centrada en la prevención de riesgos y en la eficiencia de los procesos, siempre manteniendo la integridad de la información y la aplicación de las mejores prácticas».



## LÍDERES EN SERVICIOS DE SEGURIDAD, CONFIANZA Y PROTECCIÓN

### NUESTROS SERVICIOS:



#### PROTECCIÓN

Comprometidos en proteger sus bienes, valores y seres queridos, a través de tecnología de punta como: centros de control de mando, monitoreo y videovigilancia, GPS y gestión de personal.



#### CONFIANZA

Pruebas de confianza con la tecnología más avanzada en procesos de selección, reclutamiento y monitoreo de personal, especializada en análisis y prevención riesgos como Poligrafía, EyeDetect, EyeDetect +, VerifEye, estudios socioeconómicos y visitas domiciliarias.



#### SEGURIDAD

Con profesionales altamente capacitados nos permite prestar servicios de: seguridad privada para empresas, industrias, centros comerciales, residenciales, patrullas, custodios e investigadores.



☎ 5704-5253 / 4668-3817

✉ Marketing@sds.com.gt

🌐 www.sds.com.gt

📍 Diagonal 6, 12-42 Z.10  
Edificio Design Center, torre II, Oficina 910



## INSTITUTO FATEAM

El Instituto Fateam, con sede en la ciudad de Manaus, en el Amazonas, Brasil, una institución de referencia en el ámbito educativo de la región amazónica, tiene como principal actividad proporcionar educación de calidad, adaptándose a las necesidades locales y valorando la cultura regional. El compromiso con la sostenibilidad y la inclusión está presente en todas sus prácticas, consolidando su actuación como un agente de transformación social y ambiental. La ubicación estratégica en el corazón de la Amazonía trae desafíos y oportunidades, que son enfrentados con innovación y responsabilidad.

Según Lian Marinho, CEO del Instituto Fateam, la organización está

profundamente comprometida con la calidad total en sus operaciones. «La empresa se compromete con la Calidad Total en sus operaciones educativas en la región amazónica mediante la adaptación de sus prácticas a las necesidades locales, promoviendo la inclusión y el desarrollo sostenible», explica. Esto incluye la capacitación de profesores, la utilización de tecnologías accesibles y la valorización de los contextos amazónicos, garantizando una enseñanza que respeta las particularidades de la región.

El Instituto también está alineado con la Agenda 2030 de la ONU y sus Objetivos de Desarrollo Sostenible (ODS), priorizando metas como educación de calidad, trabajo decente



y consumo responsable y adoptando medidas concretas para reducir las emisiones de carbono, promover la conservación de la biodiversidad e implementar prácticas de gestión eficiente de recursos. Este enfoque integrado refuerza el compromiso con el trípode ESG – Ambiental, Social y Gobernanza. Según Lian Marinho, estas prácticas generan valor sostenible al mismo tiempo que apoyan el desarrollo económico y social, destacando el papel transformador de la educación en la región.

Otro pilar esencial para el Instituto Fateam es la responsabilidad ambiental. A través de iniciativas orientadas a la conservación de los recursos naturales, la reducción de la contaminación y la educación ambiental, la institución busca minimizar los impactos de sus actividades en el medio ambiente. Programas de reforestación, gestión eficiente de agua y energía, además del compromiso con las comunidades locales, integran las prácticas de cuidado de la Amazonía. El CEO enfatiza la importancia de estas acciones: «Nos dedicamos a la implementación de acciones de cuidado del medio ambiente en la región amazónica a través de iniciativas que tienen como objetivo

minimizar su impacto ecológico y promover la sostenibilidad local».

La transparencia corporativa es otro diferencial de la organización, que adopta prácticas de comunicación abierta con sus stakeholders. Informes regulares, canales de comunicación accesibles y la participación de la comunidad son herramientas que garantizan un diálogo constante y constructivo. Esta postura refuerza la confianza y la reputación del Instituto como una institución educativa comprometida con la ética, la calidad y la responsabilidad social.

Al integrar tecnología y educación, el Instituto Fateam también se posiciona como un modelo de innovación en la región amazónica. El uso de herramientas tecnológicas es capaz de optimizar los procesos internos y ampliar el acceso a la educación en una región donde los desafíos geográficos y logísticos son significativos. Estos esfuerzos permiten que el Instituto logre resultados significativos, tanto en términos de rendimiento académico como de impacto social.

Con un enfoque integral y responsable, el Instituto Fateam consolida su misión de promover un desarrollo sostenible e inclusivo. Para Lian Marinho, la integración de sostenibilidad, educación e innovación permite crear un impacto positivo duradero tanto para la Amazonía como para toda la sociedad. Estas palabras reflejan el compromiso de una organización que busca transformar realidades a través de la educación y la sostenibilidad.







COMO VOCÊ TEM CUIDADO DA SEGURANÇA DIGITAL DO SEU NEGÓCIO?

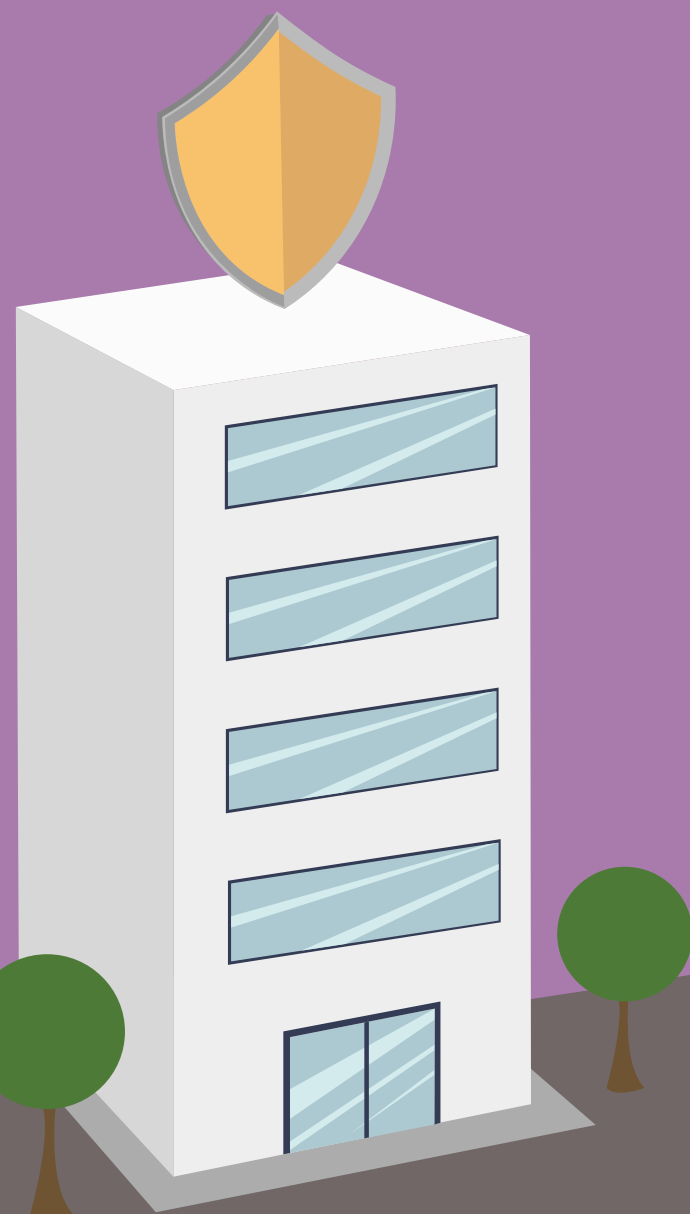
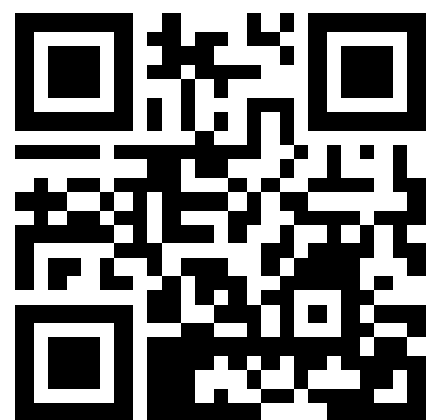
# A AMÉRICA LATINA REGISTROU 4 MIL ATAQUES DE RANSOMWARE POR DIA EM 2023!

Fonte: CISO Advisor

CERCA DE **35% DOS RESGATES PAGOS** NÃO OBTIVERAM  
SUCESSO NA RECUPERAÇÃO DE DADOS.

PROTEJA-SE DE VERDADE  
COM A SCARDINO

ENTRE EM CONTATO



## MAYARA CRISTINA ADVOGADOS

Mayara Cristina Advogados, despacho ubicado en la ciudad de Barueri, en Sao Paulo, se dedica a la asesoría jurídica en Brasil, ofreciendo soluciones completas tanto para personas físicas como jurídicas. Con nueve años de trayectoria y operaciones en 21 estados, la empresa tiene como principio fundamental la calidad total en sus actividades, comprometida con la mejora continua y la satisfacción del cliente. Su modelo de gestión se basa en prácticas que incluyen la participación de todos los colaboradores y la implementación de tecnologías innovadoras, con el objetivo de proporcionar un servicio eficaz y transparente.

La Dra. Mayara Cristina dos Santos Silva, abogada responsable y propietaria del despacho, detalla los compromisos de la organización con los Objetivos de Desarrollo Sostenible (ODS). Según ella, el despacho se dedica a promover el crecimiento económico y el trabajo decente, esenciales para el bienestar social de sus colaboradores. «Estamos comprometidos con la creación de empleos de calidad, la promoción de condiciones de trabajo seguras y justas y la garantía de la igualdad de oportunidades para todos los colaboradores. Esto incluye la implementación de políticas de diversidad e inclusión», afirma.

Además, la responsabilidad ambiental también es una preocupación para el despacho, que implementa acciones

de cuidado con el medio ambiente en sus operaciones diarias. La gestión de residuos y la eficiencia energética son ejemplos claros de este compromiso. «La implementación de acciones de cuidados ambientales por nuestro despacho, para que sea sostenible, es un aspecto fundamental para minimizar su impacto en el medio ambiente y promover la conservación de los recursos naturales», explica la Dra. Mayara Cristina dos Santos.





**SINAI ELECTRIC SRL** es una empresa importadora de materiales eléctricos, fundada y establecida en el año 2014 en la ciudad de Santa Cruz, para atender las necesidades en el rubro eléctrico e industrial. Con más de 10 años de experiencia, de la mano del Ing. Roger Gutiérrez como el Gerente General somos un equipo de profesionales altamente capacitados para satisfacer las necesidades de nuestros clientes, brindando un servicio de calidad, con productos de marcas reconocidas a nivel mundial.

Es una empresa que ha tenido un crecimiento a lo largo de estos años y queremos agradecer a todas las empresas que han depositado su confianza en nosotros como ser: ITACAMBA S.A, SOFIA LTDA, CIASA SA, INDUSTRIA TEXTIL TSM, TOTAL CITRUS SA, INESCO SA, AVESCA SA, CRE RL, INPASTAS SA, SEREBE SRL, ESE SRL, ISEEA SRL, FEPROM SOLUTIONS SRL, FRIGOR S.A. entre otros.

## PERFIL

**Ing. Roger Limberg Gutierrez Marcelo**  
Ingeniero Electrico



Gerente General de la Empresa **SINAI ELECTRIC SRL**, Con 15 años de experiencia, trabajando en muchas empresas como Electrico industrial. Y 15 años con experiencia en la aérea comercial. Coach, y Liderazgo.

VISITA NUESTRAS  
REDES SOCIALES:



El compromiso con la transparencia y la ética es uno de los pilares del trabajo del despacho y, como ella misma destacó, esto implica una comunicación abierta y honesta con todos los stakeholders. «Debemos ser claros y honestos en nuestras comunicaciones, tanto en relación con los éxitos como con los desafíos enfrentados», enfatiza la abogada. La implementación de canales de comunicación directos con los clientes y colaboradores, como oficinas de quejas y plataformas digitales, es una de las estrategias para garantizar que todos los involucrados puedan expresar sus opiniones y ser escuchados por la empresa.

La agenda ESG también forma parte integral de la estrategia de Mayara Cristina Advogados, con un enfoque en prácticas que contribuyen al éxito

del despacho y van de la mano con un futuro más sostenible. La adopción de prácticas sostenibles y responsables, como la reducción de riesgos y la mejora de la eficiencia operativa, tiene como objetivo fortalecer la imagen de la empresa en el mercado y garantizar su competitividad. «La implementación de la agenda ESG es un proceso estratégico que trae beneficios significativos para nuestro despacho, incluyendo la mejora de la reputación, acceso a capital, reducción de riesgos, eficiencia operativa y ventaja competitiva», comenta la Dra. Mayara Cristina dos Santos.

El bienestar de los colaboradores también es un aspecto central en el despacho, con políticas que buscan garantizar un ambiente de trabajo saludable y motivar a los colaboradores a contribuir activamente a la mejora continua de la organización. La abogada y propietaria también resalta que invertir en el bienestar de los colaboradores es una decisión estratégica que beneficia tanto a los individuos como a la organización en su conjunto.

Con una visión holística e integrada de las necesidades de sus clientes y de su equipo, Mayara Cristina Advogados sigue avanzando por el camino de la excelencia, comprometiéndose con el éxito de sus clientes y con la construcción de una sociedad más justa y sostenible. «El diferencial está en la transparencia, ética y estrategia presentes en nuestro trabajo, con el deseo de ser reconocida por la excelencia y el compromiso con el bienestar del cliente», concluye la abogada.

Automatización Industrial

Control Industrial de energía de bajo voltaje.

Pon en manos del señor todas tus obras y tus proyectos se cumplirán. Proverbios 16:3



## LUMINARIAS PUBLICAS

## Materiales Electricos

Los mejores materiales de las mejores marcas ideal para tus tableros electricos. Contamos con materiales de construcción, automatización, industriales y comiciarios, entre otros.



### Luminarias UFO

### Relé de control



### Instrumentos de PROTECCIÓN ELÉCTRICA

### Certificados de Calidad





## SAMEDIL – SERVIÇOS DE ATENDIMENTO MÉDICO

Con un compromiso firme con la excelencia y la sostenibilidad, MedSênior, con sede en Vitória, Estado de Espírito Santo, se ha destacado en el sector de salud al adoptar prácticas innovadoras de gestión de calidad, responsabilidad social y ambiental en Brasil. La empresa, especializada en servicios de atención médica, busca integrar la excelencia asistencial con la promoción de un ambiente de trabajo saludable y sostenible, siguiendo las directrices de los Objetivos de Desarrollo Sostenible (ODS) y las mejores prácticas de gobernanza corporativa.

Maely Guilherme Botelho Coelho, CEO de MedSênior, explica que la gestión de la calidad es uno de los pilares centrales para garantizar una atención segura y eficiente. «La Gestión de la Calidad en el área de la salud busca atender las necesidades del paciente, garantizando seguridad,

mejora en los procesos y eficiencia en toda la cadena productiva, a fin de promover una atención de excelencia en el entorno de la salud», afirma. La empresa se dedica a seguir rigurosos protocolos asistenciales y a garantizar el compromiso de su equipo para que el cuidado del paciente sea siempre el foco principal.

MedSênior integra la agenda ODS en sus operaciones diarias, alineando sus objetivos con la sostenibilidad social y ambiental. «Incorporamos la agenda ODS en nuestras metas y acciones, los compromisos están especificados en el informe de sostenibilidad, disponible en nuestro sitio web», comenta Maely, quien destaca que esta integración es esencial para el crecimiento sostenible de la empresa, que busca constantemente mejorar sus prácticas e impactos tanto en el sector de la salud como en la sociedad en general.



En cuanto al cuidado ambiental, MedSênior adopta acciones concretas para minimizar su impacto en el medio ambiente. «Tenemos la política ESG y acciones sobre concienciación, descarte correcto y gestión de residuos, todas las evidencias también se encuentran en nuestro informe de sostenibilidad», explica. Estas prácticas son fundamentales para que la empresa contribuya positivamente a la preservación de los recursos naturales y al desarrollo de una cultura organizacional responsable y consciente.

La empresa también destaca por la transparencia en su comunicación con los stakeholders. Para Maely Botelho, mantener canales de comunicación eficaces es esencial para fortalecer la reputación corporativa. «Buscamos establecer canales de comunicación eficientes con los stakeholders, encuestas de satisfacción y actualizaciones regulares. Usamos la tecnología para mejorar la comunicación con las partes interesadas, así como proyectos que fomentan nuestro propósito “Bien Envejecer”, impactando a la sociedad y promoviendo el bien en todas las esferas de la vida humana», declara.

La adopción de prácticas de compliance también ha sido una prioridad para MedSênior, garantizando el cumplimiento de las legislaciones y los estándares éticos. El CEO señala los beneficios de esta implementación: «La implementación de compliance en MedSênior se basa en políticas que aseguren el cumplimiento de las legislaciones y los estándares éticos. Esto incluye desde la creación del canal de ética, el código de conducta hasta la realización de entrenamientos continuos para todos los colaboradores», comenta, reforzando que estas acciones han contribuido a un ambiente de trabajo más seguro, colaborativo y transparente.

También resalta la importancia del bienestar de los colaboradores en la construcción de un ambiente de trabajo productivo y sostenible. «Las acciones de bienestar y de pertenencia siempre se discuten y evalúan posteriormente, tomando en cuenta la visión de los colaboradores para una mejora continua; ellos colaboran con voz activa en el programa de voluntariado», concluye el CEO, destacando el papel fundamental que los colaboradores desempeñan en el éxito continuo de MedSênior.

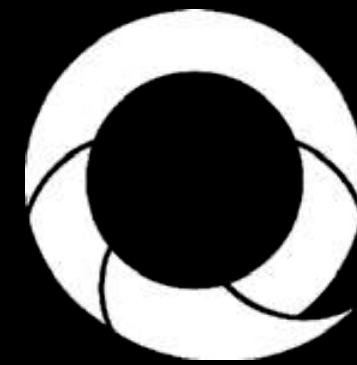




# DISCLAIMER

Los artículos publicados en Quality Magazine reflejan exclusivamente las opiniones de sus autores. La información contenida en cada texto es responsabilidad exclusiva de sus respectivos firmantes, no representando necesariamente la posición editorial de la revista. El contenido de esta revista tiene derechos de autor y no puede ser reproducido, copiado o distribuido sin el permiso previo del propietario. Si tiene alguna pregunta o inquietud sobre este descargo de responsabilidad, contáctenos a través del formulario de contacto disponible en nuestro sitio web: [www.laqi.org](http://www.laqi.org)

**LAQI.ORG**



**LATIN AMERICAN  
QUALITY INSTITUTE**

## **QUALITY MAGAZINE EDICIÓN 283**

**SÍGUENOS EN NUESTRAS REDES SOCIALES**



**LAQI.ORG**